

**ГИДРОРАСПРЕДЕЛИТЕЛИ  
ДЛЯ АВТОСАМОСВАЛОВ  
TIPPING VALVES**

## ОСНОВНЫЕ ХАРАКТЕРИСТИКИ ГИДРОРАСПРЕДЕЛИТЕЛЕЙ

### TECHNICAL SPECIFICATIONS

Специальные гидрораспределители для подъема кузова автосамосвалов. Пропорциональные гидрораспределители предназначены для гидросистем с открытым центром, с потоком до 220 л/мин и давлением до 350 бар. Узлы могут монтироваться на раму или на гидробак, и комплектоваться различными переходными штуцерами.

#### Особенности:

- чугунный корпус для высоких давлений;
- хромированный золотник;
- гальваническое покрытие корпуса для защиты от коррозии;
- встроенные предохранительные клапаны;
- различные типы управления золотником;
- возможность монтажа на шасси или на гидробак.

Control valves specially designed for tipper trucks. Proportional directional control valves are designed for open center hydraulic systems. Maximum flow up to 220 lpm and maximum pressure up to 350 bar. This valves can be mounted on a frame or on a oil tank, and equipped with various connection fittings.

#### Features:

- cast iron body for high pressures;
- chrome-plated spool;
- galvanic coating for corrosion protection;
- built-in safety valves;
- various types of spool control;
- mounting on a chassis or on a oil tank.

Модель Model	Расход номинальный, л/мин Rated flow, lpm	Расход максимальный, л/мин Maximum flow, lpm	Давление номинальное, бар Rated pressure, bar	Давление максимальное, бар Maximum pressure, bar	Количество золотников Number of spools
MR40.T1	40	50	140	240	1
MR80.T1	80	100	140	280	1
MR100.T1	100	150	160	280	1
MR100.T2	100	150	160	210	1
MR100.T4	100	150	160	210	2
MR220.T1	180	220	250	350	1

## ОБЩИЕ СВЕДЕНИЯ

### FEATURES

Гидрораспределитель подъема кузова автосамосвала, для гидросистем с потоком до 50 л/мин. Подойдет для применения на легконагруженных самосвалах грузоподъемностью до 5 тонн.

#### Особенности:

- гидравлическая схема с открытым центром;
- управление электрическое;
- встроенные обратный и регулируемый предохранительный клапаны;
- возможность монтажа на шасси или на гидробак;
- механический ограничитель хода;
- возможность подключения датчика давления.

Tipping valve for tipper trucks, for hydraulic systems with a flow up to 50 lpm. Suitable for light-duty tipper trucks with a lifting capacity up to 5 tons.

#### Features:

- hydraulic circuit with open center;
- electric control;
- built-in check valve and adjustable relief valve;
- chassis or oil tank mounting;
- mechanical end-of-stroke;
- pressure gauge port.

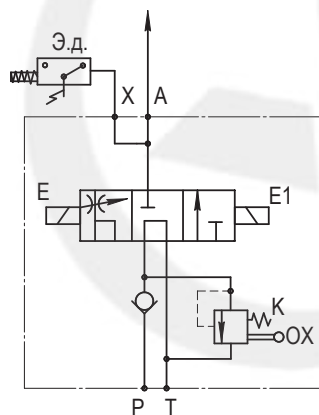
## ТЕХНИЧЕСКИЕ ХАРАКТЕРИСТИКИ

### TECHNICAL SPECIFICATIONS

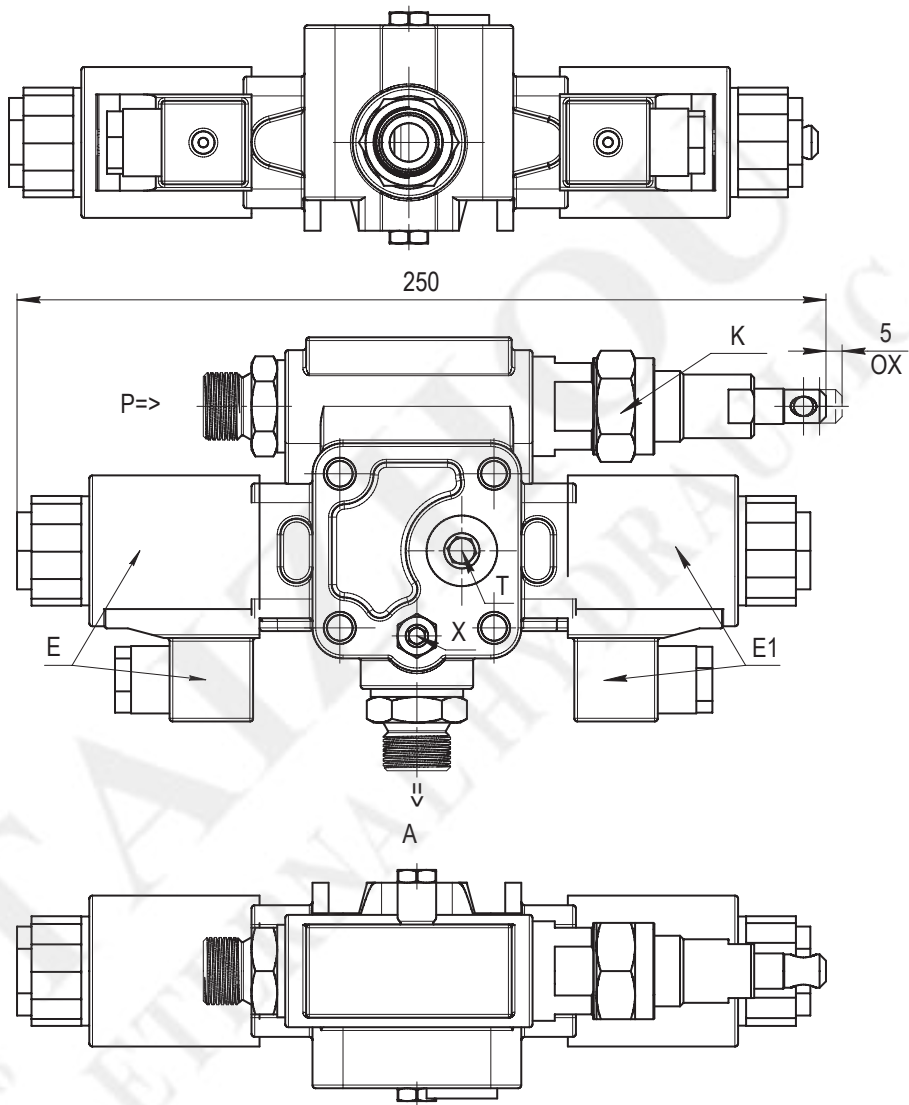
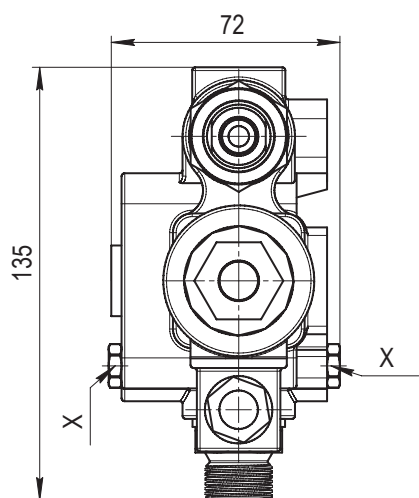
Рабочий поток, л/мин / Flow, lpm	
Номинальный / Rated	40
Максимальный / Maximum	50
Давление на входе, бар / Inlet pressure, bar:	
Номинальное / Rated	140
Максимальное / Maximum	240
Напряжение, В / Voltage, V	12
Сила тока при переключении золотника, А / Switching valve amperage, A	3,75±1,25
Масса, кг / Weight, kg	3,95

## ГИДРОСХЕМА

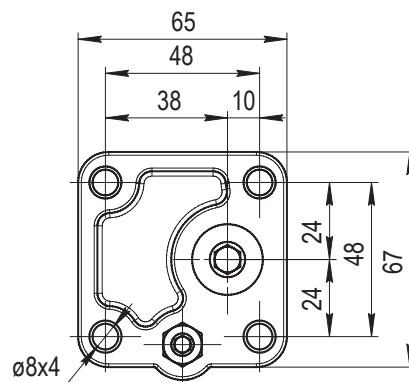
### HYDRAULIC CIRCUIT



Обозначение Name		Размер Size
A	Выход на плунжерный гидроцилиндр / Outlet to telescopic cylinder	G1/2"
E, E1	Электромагниты управляющие (E - для опускания; E1 - для опрокидывания) Electromagnets (E - lowering, E1 - tipping)	-
X	Подвод для электрического датчика (при неиспользовании уст. заглушка) Electric detector port (potr plugged when not in use)	K1/8"
K	Клапан предохранительный прямого действия / Relief valve, direct acting	-
P	Подвод линии нагнетания / Inlet port	G1/2"
T	Отвод масла в бак / Outlet port	G1/2"
OX	Механический ограничитель хода / Mechanical end-of-stroke	-



Крепежные размеры / Mounting dimensions



## ОБЩИЕ СВЕДЕНИЯ

### FEATURES

Гидрораспределитель подъема кузова автосамосвала, для гидросистем с потоком до 50 л/мин. Подойдет для применения на легконагруженных самосвалах грузоподъемностью до 5 тонн.

#### Особенности:

- гидравлическая схема с открытым центром;
- управление пневматическое;
- встроенные обратный и регулируемый предохранительный клапаны;
- возможность монтажа на шасси или на гидробак;
- механический ограничитель хода;
- возможность подключения датчика давления.

Tipping valve for tipper trucks, for hydraulic systems with a flow up to 50 lpm. Suitable for light-duty tipper trucks with a lifting capacity up to 5 tons.

#### Features:

- hydraulic circuit with open center;
- pneumatic control;
- built-in check valve and adjustable relief valve;
- chassis or oil tank mounting;
- mechanical end-of-stroke;
- pressure gauge port.

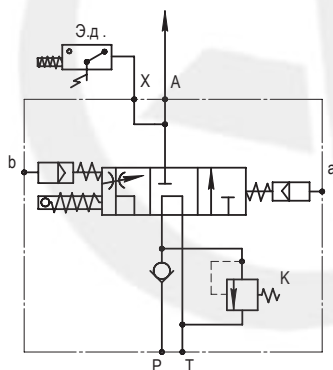
## ТЕХНИЧЕСКИЕ ХАРАКТЕРИСТИКИ

### TECHNICAL SPECIFICATIONS

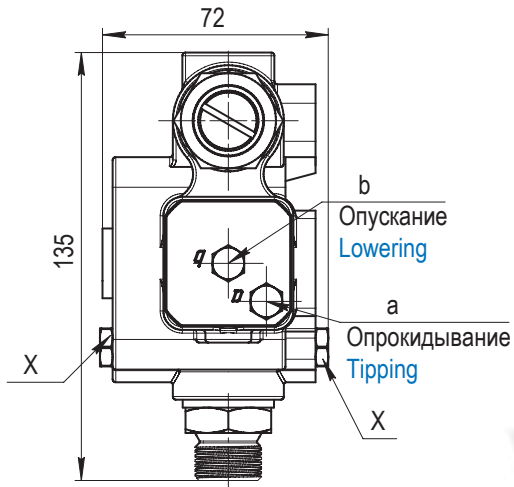
Рабочий поток, л/мин / Flow, lpm	
Номинальный / Rated	40
Максимальный / Maximum	50
Давление на входе, бар / Inlet pressure, bar:	
Номинальное / Rated	140
Максимальное / Maximum	240
Давление воздуха в каналах управления a/b, бар / Air pressure in the control channel a/b, bar	6
Усилие переключения золотника в положениях a/b, кН / Spool switching force in position a/b, kN	0,38 / 0,22
Ход золотника в положениях a/b, мм / Spool stroke in position a/b, mm	8 / 9
Масса, кг / Weight, kg	3,3

## ГИДРОСХЕМА

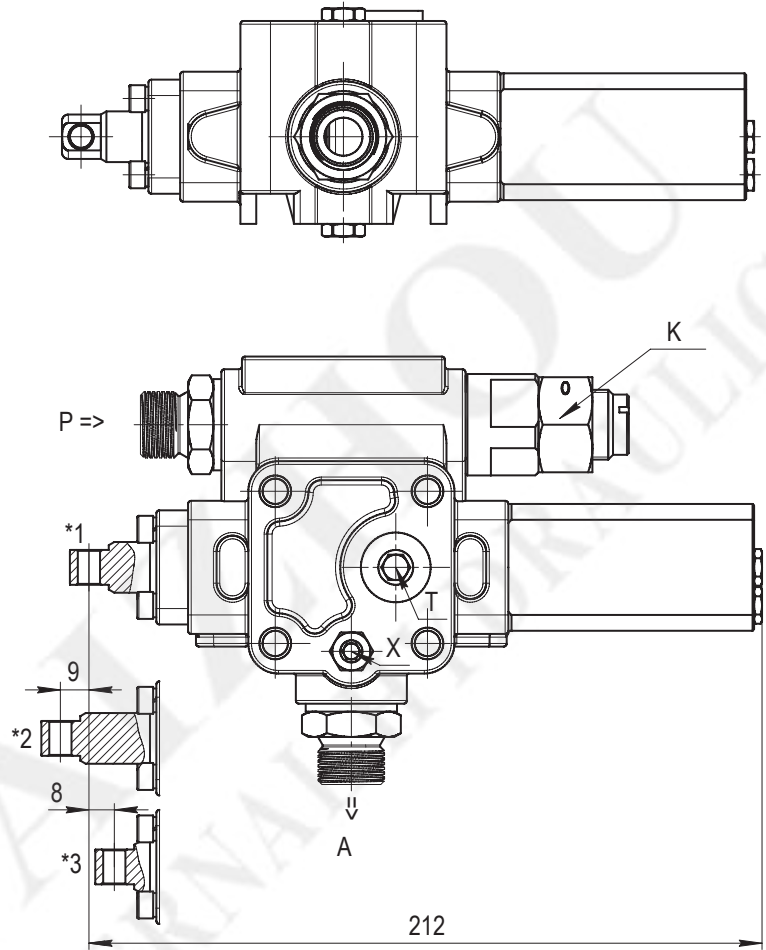
### HYDRAULIC CIRCUIT



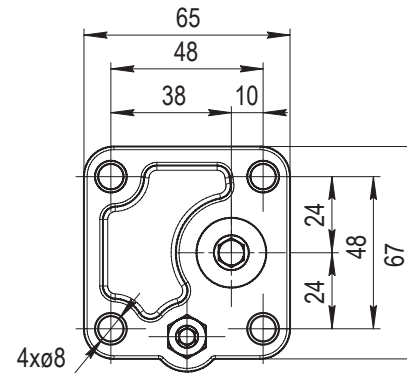
Обозначение Name	Размер Size
A	Выход на плунжерный гидроцилиндр / Outlet to telescopic cylinder G1/2"
a, b	Подводы каналов пневмоуправления / Pneumatic control ports G1/8"
X	Подвод для электрического датчика (при неиспользовании уст. заглушка) Electric detector port (potr plugged when not in use) K1/8"
K	Клапан предохранительный прямого действия / Relief valve, direct acting -
P	Подвод линии нагнетания / Inlet port G1/2"
T	Отвод масла в бак / Outlet port G1/2"



- \*1 = Нейтральное положение / Neutral position
- \*2 = Опускание / Lowering
- \*3 = Опрокидывание / Tipping



Крепежные размеры / Mounting dimensions



## ОБЩИЕ СВЕДЕНИЯ

### FEATURES

Гидрораспределитель подъема кузова автосамосвала, для гидросистем с потоком до 100 л/мин. Подойдет для применения на средненагруженных самосвалах грузоподъемностью 5-10 тонн.

#### Особенности:

- гидравлическая схема с открытым центром;
- управление пневматическое;
- встроенные обратный и регулируемый предохранительный клапаны;
- возможность монтажа на шасси или на гидробак;
- механический ограничитель хода;
- возможность подключения датчика давления.

Tipping valve for tipper trucks, for hydraulic systems with a flow up to 100 lpm. Suitable for medium-duty dutipper mp trucks with a lifting capacity 5-10 tons.

#### Features:

- hydraulic circuit with open center;
- pneumatic control;
- built-in check valve and adjustable relief valve;
- chassis or oil tank mounting;
- mechanical end-of-stroke;
- pressure gauge port.

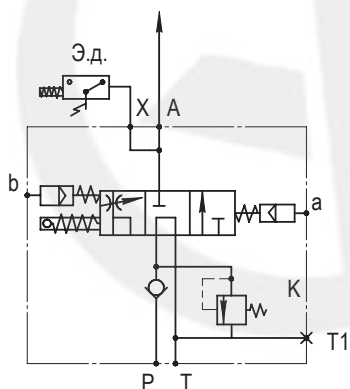
## ТЕХНИЧЕСКИЕ ХАРАКТЕРИСТИКИ

### TECHNICAL SPECIFICATIONS

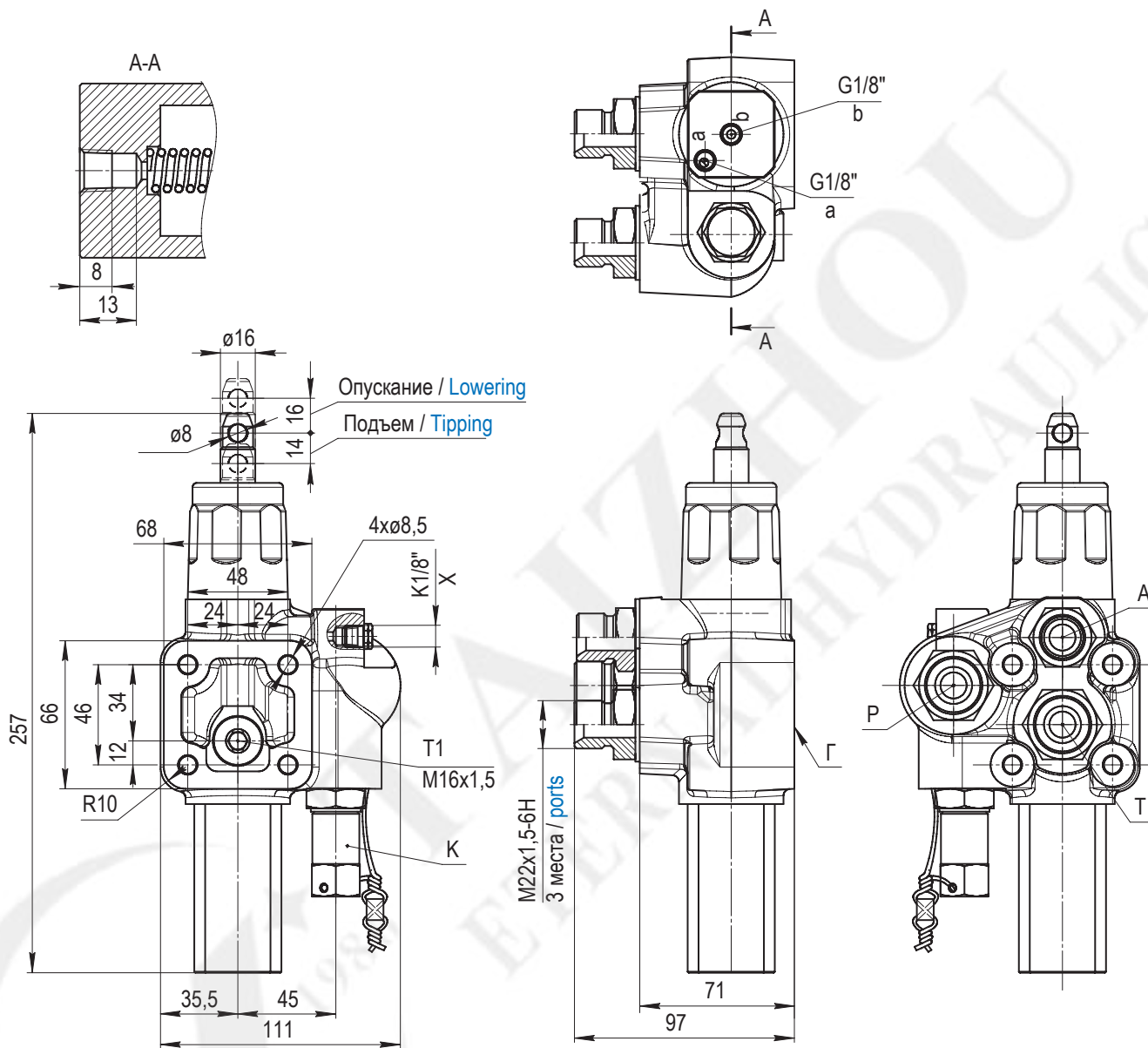
Рабочий поток, л/мин / Flow, lpm	
Номинальный / Rated	80
Максимальный / Maximum	100
Давление на входе, бар / Inlet pressure, bar:	
Номинальное / Rated	140
Максимальное / Maximum	280
Давление воздуха в каналах управления a/b, бар / Air pressure in the control channel a/b, bar	6
Усилие переключения золотника в положениях a/b, кН / Spool switching force in position a/b, kN	0,38 / 0,22
Ход золотника в положениях a/b, мм / Spool stroke in position a/b, mm	16 / 14
Масса, кг / Weight, kg	4,44

## ГИДРОСХЕМА

### HYDRAULIC CIRCUIT



Обозначение Name	Размер Size
A	Выход на плунжерный гидроцилиндр / Outlet to telescopic cylinder G1/2"
a, b	Подводы каналов пневмоуправления / Pneumatic control ports G1/8"
X	Подвод для электрического датчика (при неиспользовании уст. заглушка) Electric detector port (potr plugged when not in use) K1/8"
K	Клапан предохранительный прямого действия / Relief valve, direct acting -
P	Подвод линии нагнетания / Inlet port G1/2"
T	Отвод масла в бак / Outlet port G1/2"
T1	Отвод масла в бак, используется при монтаже на гидробак Outlet port, used when mounting on the oil tank G1/2"



## ОБЩИЕ СВЕДЕНИЯ

### FEATURES

Гидрораспределитель подъема кузова автосамосвала, для гидросистем с потоком до 150 л/мин. Подойдет для применения на средне- и тяжелонагруженных самосвалах грузоподъемностью 10-20 тонн.

#### Особенности:

- гидравлическая схема с открытым центром;
- управление пневматическое;
- встроенные обратный и регулируемый предохранительный клапаны;
- возможность монтажа на шасси или на гидробак;
- механический ограничитель хода;
- возможность подключения датчика давления.

Tipping valve for tipper trucks, for hydraulic systems with a flow up to 150 lpm. Suitable for medium- and heavy-duty tipper trucks with a lifting capacity 10-20 tons.

#### Features:

- hydraulic circuit with open center;
- pneumatic control;
- built-in check valve and adjustable relief valve;
- chassis or oil tank mounting;
- mechanical end-of-stroke;
- pressure gauge port.

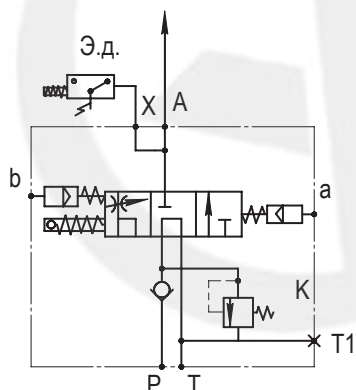
## ТЕХНИЧЕСКИЕ ХАРАКТЕРИСТИКИ

### TECHNICAL SPECIFICATIONS

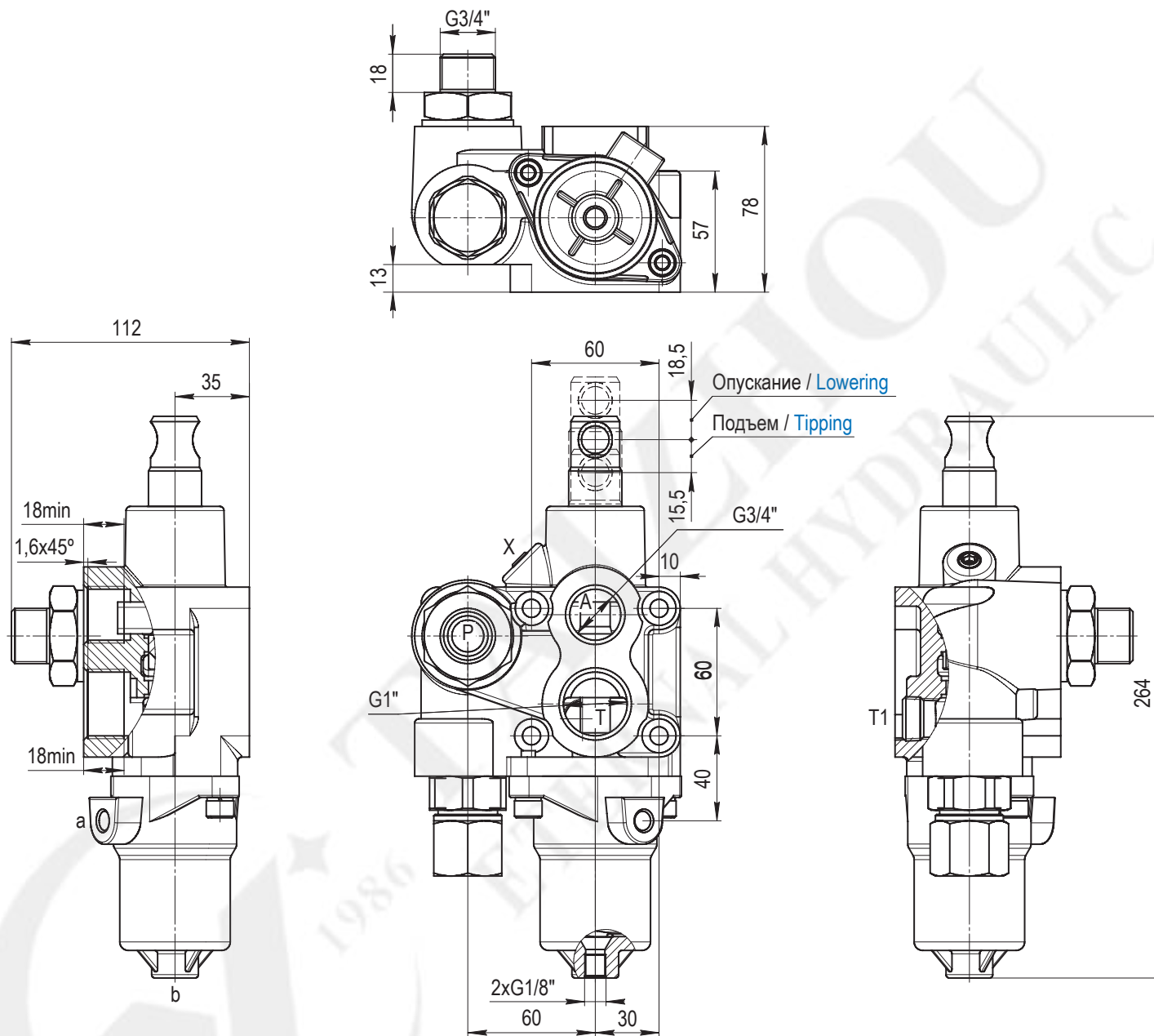
Рабочий поток, л/мин / Flow, lpm	
Номинальный / Rated	100
Максимальный / Maximum	150
Давление на входе, бар / Inlet pressure, bar:	
Номинальное / Rated	160
Максимальное / Maximum	280
Давление воздуха в каналах управления a/b, бар / Air pressure in the control channel a/b, bar	5
Усилие переключения золотника в положениях a/b, кН / Spool switching force in position a/b, kN	0,5 / 0,75
Ход золотника в положениях a/b, мм / Spool stroke in position a/b, mm	15,5 / 18,5
Масса, кг / Weight, kg	6,04

## ГИДРОСХЕМА

### HYDRAULIC CIRCUIT



Обозначение Name		Размер Size
A	Выход на плунжерный гидроцилиндр / Outlet to telescopic cylinder	G3/4"
a, b	Подводы каналов пневмоуправления / Pneumatic control ports	G1/8", K1/8"
X	Подвод для электрического датчика (при неиспользовании уст. заглушка) Electric detector port (potr plugged when not in use)	K1/8"
K	Клапан предохранительный прямого действия / Relief valve, direct acting	-
P	Подвод линии нагнетания / Inlet port	G3/4"
T	Отвод масла в бак / Outlet port	G1"
T1	Отвод масла в бак, используется при монтаже на гидробак Outlet port, used when mounting on the oil tank	G1/2"



## ОБЩИЕ СВЕДЕНИЯ

### FEATURES

Гидрораспределитель подъема кузова автосамосвала, для гидросистем с потоком до 150 л/мин. Подойдет для применения на средне- и тяжелонагруженных самосвалах грузоподъемностью 10-20 тонн.

#### Особенности:

- гидравлическая схема с открытым центром;
- управление пневматическое;
- встроенные предохранительный и противоударный клапаны;
- монтаж на гидробак.

Tipping valve for tipper trucks, for hydraulic systems with a flow up to 150 lpm. Suitable for medium- and heavy-duty tipper trucks with a lifting capacity 10-20 tons.

#### Features:

- hydraulic circuit with open center;
- pneumatic control;
- built-in check valve and shockproof valve;
- oil tank mounting.

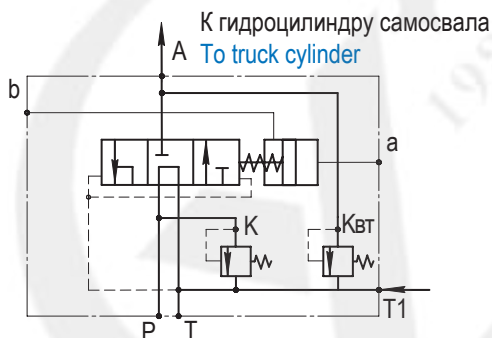
## ТЕХНИЧЕСКИЕ ХАРАКТЕРИСТИКИ

### TECHNICAL SPECIFICATIONS

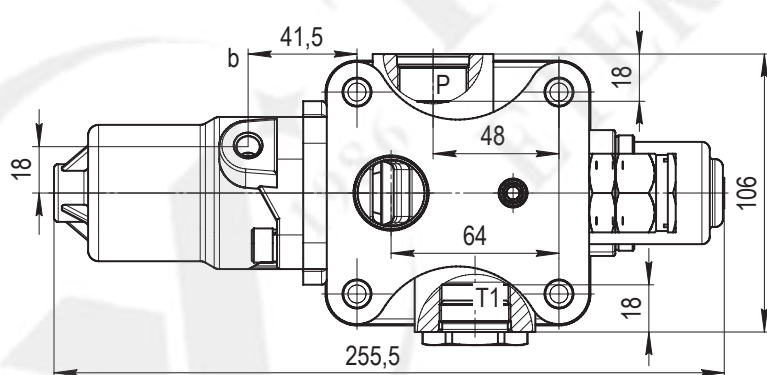
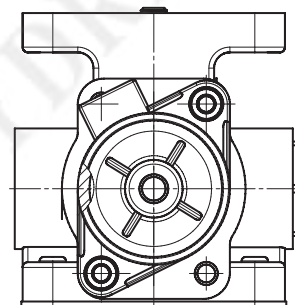
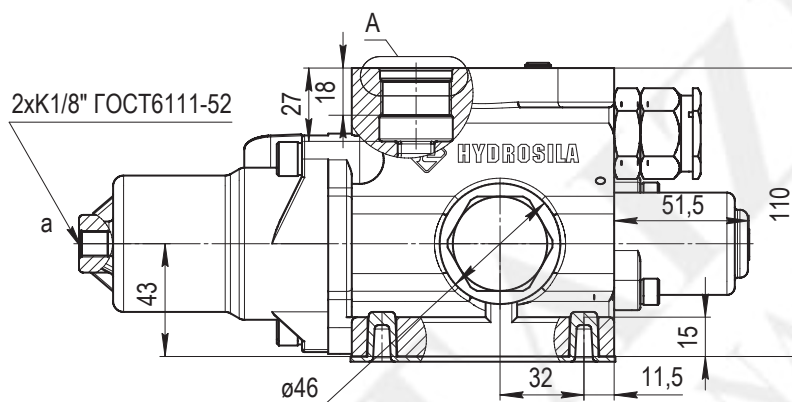
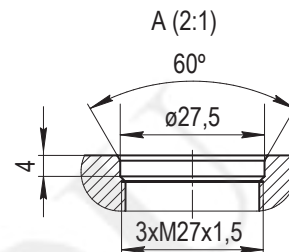
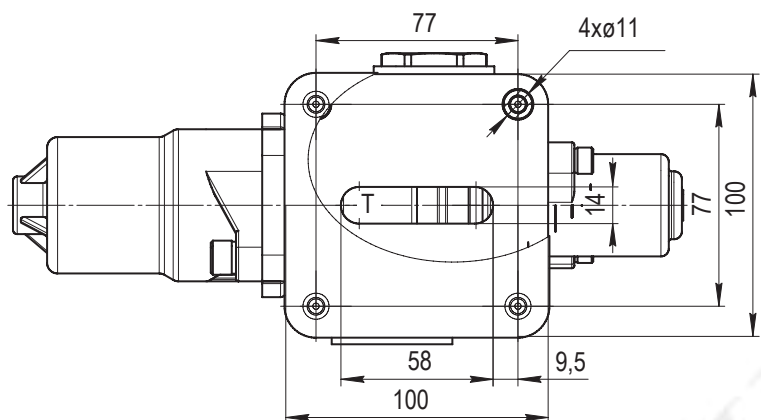
Рабочий поток, л/мин / Flow, lpm	
Номинальный / Rated	100
Максимальный / Maximum	150
Давление на входе, бар / Inlet pressure, bar:	
Номинальное / Rated	160
Максимальное / Maximum	210
Давление воздуха в каналах управления а/б, бар / Air pressure in the control channel a/b, bar	5...6
Масса, кг / Weight, kg	5,74

## ГИДРОСХЕМА

### HYDRAULIC CIRCUIT



	Обозначение Name	Размер Size
A	Выход на плунжерный гидроцилиндр / Outlet to telescopic cylinder	M27x1,5
a, b	Подводы каналов пневмоуправления / Pneumatic control ports	G1/8", K1/8"
K	Клапан предохранительный прямого действия Relief valve, direct acting	-
Квт	Клапан противоударный / Shockproof valve	-
P	Подвод линии нагнетания / Inlet port	M27x1,5
T	Отвод масла в бак / Outlet port	-
T1	Подключение клапана ограничения подъема End-of-stroke valve connection	M27x1,5



## ОБЩИЕ СВЕДЕНИЯ

### FEATURES

Гидрораспределитель подъема кузова автосамосвала, для гидросистем с потоком до 150 л/мин. Подойдет для применения на средне- и тяжелонагруженных самосвалах грузоподъемностью 10-20 тонн, которые эксплуатируются с самосвальными прицепами.

#### Особенности:

- гидравлическая схема с открытым центром;
- управление пневматическое;
- встроенные предохранительный и противоударный клапаны;
- монтаж на гидробак.

Tipping valve for tipper trucks, for hydraulic systems with a flow up to 150 lpm. Suitable for medium- and heavy-duty tipper trucks with a lifting capacity 10-20 tons which are operated with dump trailers.

#### Features:

- hydraulic circuit with open center;
- pneumatic control;
- built-in check valve and shockproof valve;
- oil tank mounting.

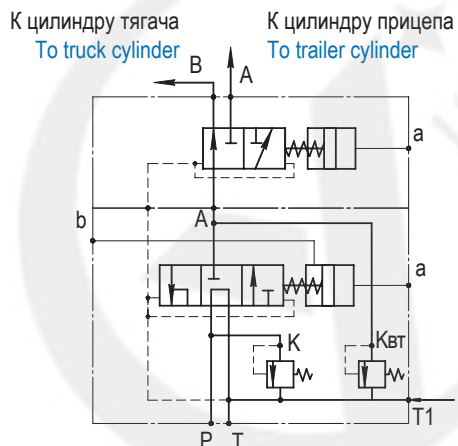
## ТЕХНИЧЕСКИЕ ХАРАКТЕРИСТИКИ

### TECHNICAL SPECIFICATIONS

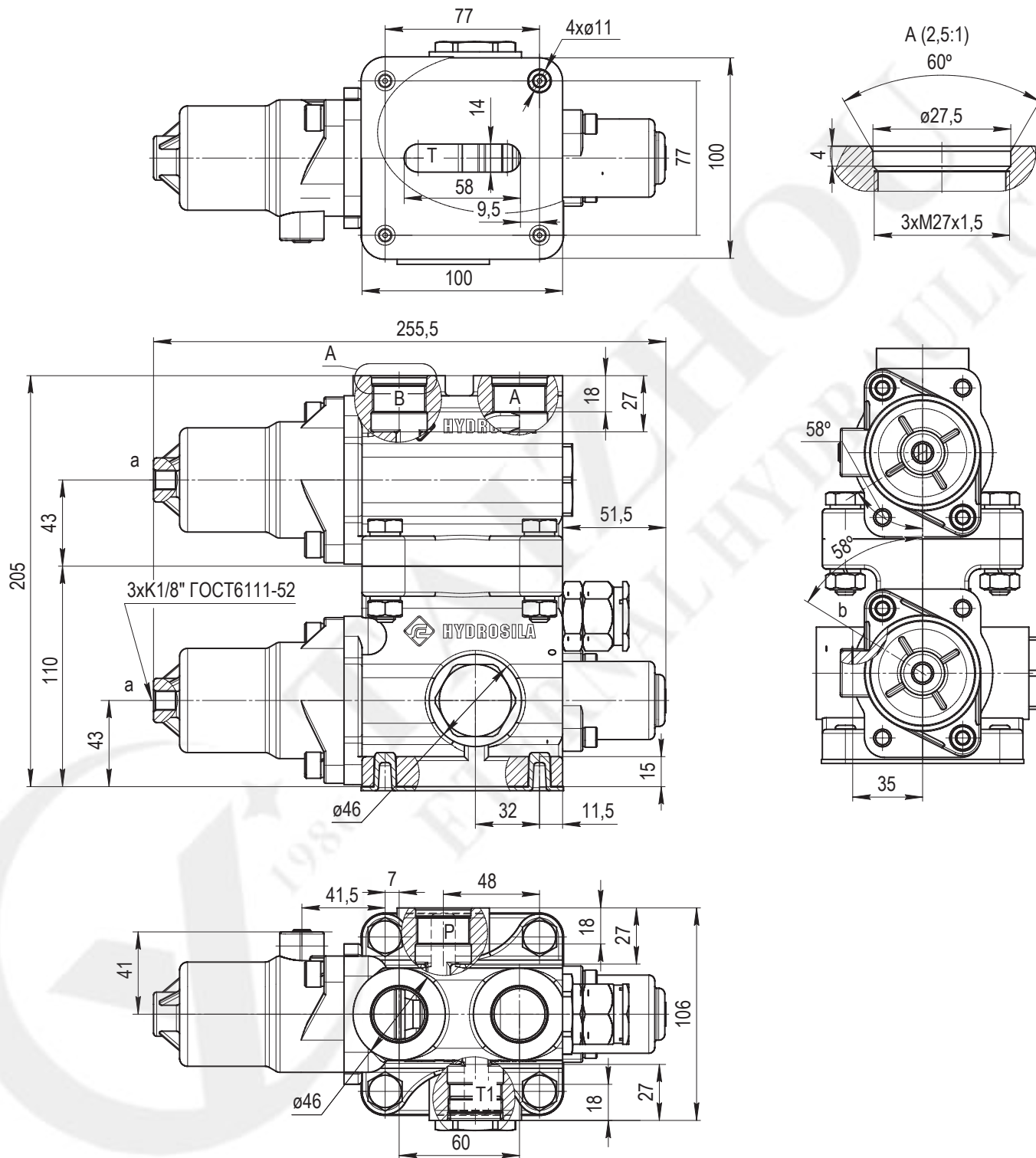
Рабочий поток, л/мин / Flow, lpm	
Номинальный / Rated	100
Максимальный / Maximum	150
Давление на входе, бар / Inlet pressure, bar:	
Номинальное / Rated	160
Максимальное / Maximum	210
Давление воздуха в каналах управления a/b, бар / Air pressure in the control channel a/b, bar	5...6
Масса, кг / Weight, kg	10

## ГИДРОСХЕМА

### HYDRAULIC CIRCUIT



Обозначение Name	Размер Size
A, B	Выходы на плунжерный гидроцилиндр / Outlet to telescopic cylinder M27x1,5
a, b	Подводы каналов пневмоуправления / Pneumatic control ports G1/8", K1/8"
К	Клапан предохранительный прямого действия Relief valve, direct acting -
Квт	Клапан противоударный / Shockproof valve -
Р	Подвод линии нагнетания / Inlet port M27x1,5
Т	Отвод масла в бак / Outlet port -
Т1	Подключение клапана ограничения подъема End-of-stroke valve connection M27x1,5



## ОБЩИЕ СВЕДЕНИЯ

### FEATURES

Гидрораспределитель подъема кузова автосамосвала, для гидросистем с потоком до 220 л/мин. Подойдет для применения на тяжело нагруженных самосвалах грузоподъемностью 15 и более тонн.

#### Особенности:

- гидравлическая схема с открытым центром;
- управление пневматическое;
- встроенные обратный и регулируемый предохранительный клапаны;
- возможность регулирования скорости опускания;
- возможность монтажа на шасси или на гидробак;
- механический ограничитель хода;
- возможность подключения датчика давления.

Tipping valve for tipper trucks, for hydraulic systems with a flow up to 150 lpm. Suitable for heavy-duty tipper trucks with a lifting capacity 15 tons or more.

#### Features:

- hydraulic circuit with open center;
- pneumatic control;
- built-in check valve and adjustable relief valve;
- lowering speed control;
- chassis or oil tank mounting;
- mechanical end-of-stroke;
- pressure gauge port.

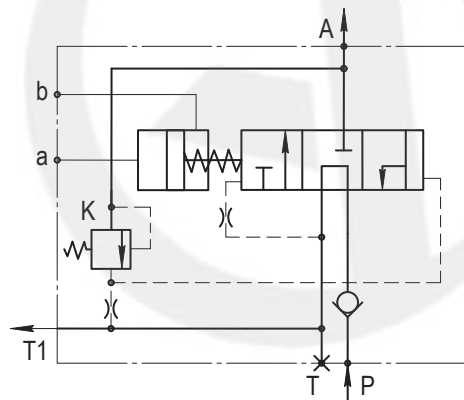
## ТЕХНИЧЕСКИЕ ХАРАКТЕРИСТИКИ

### TECHNICAL SPECIFICATIONS

Рабочий поток, л/мин / Flow, lpm	
Номинальный / Rated	180
Максимальный / Maximum	220
Давление на входе, бар / Inlet pressure, bar:	
Номинальное / Rated	250
Максимальное / Maximum	350
Давление воздуха в каналах управления а/б, бар / Air pressure in the control channel a/b, bar	6
Масса, кг / Weight, kg	6,9

## ГИДРОСХЕМА

### HYDRAULIC CIRCUIT



	Обозначение Name	Размер Size
A	Выход на плунжерный гидроцилиндр / Outlet to telescopic cylinder	G1"
a, b	Подводы каналов пневмоуправления / Pneumatic control ports	G1/8"
K	Клапан предохранительный непрямого действия Relief valve, pilot operated	-
P	Подвод линии нагнетания / Inlet port	G1"
T	Отвод масла в бак / Outlet port	G1"
T	Отвод масла в бак / Outlet port	R/c 1/2"

