



台州永畅液压机械有限公司
Taizhou Eternal Hydraulic Machine Co.,Ltd.



详细情况请与当地代理商联系
Please contact local agents for information in details.

本说明书内容仅供参考，如与实物不符，请以实物为准。本公司保留产品尺寸变更或停用之权利。
Note: the appearance and specification may be changed without prior notice if required to improve performance.

台州永畅液压机械有限公司



三角式破碎器

Side Type Breakers

- 整体长度降低
- 方便往回勾取物件
- 维修方便
- Breakers' overall length reduced.
- More convenient for chisel to move backwards.
- Easy maintenance

直角式破碎器

Top Type Breakers

- 易于控制，容易定位，更利于挖掘开凿
- 没有侧面的重量，断钎杆的几率减低
- 整体长度稍长，重量较重
- Breakers' length longer and weight heavier.
- Easy control and position, more convenient to do breaking jobs.
- Vertical open-bracket design reduces the malfunction rate of chisel.

静音式破碎器

Silenced Type Breakers

- 噪音比较低
- 封闭式结构，主机不易受损
- Low noise level.
- Full-closed box design protects the main body from damage.

破碎器结构图解及原理功用

Structure and Working principle

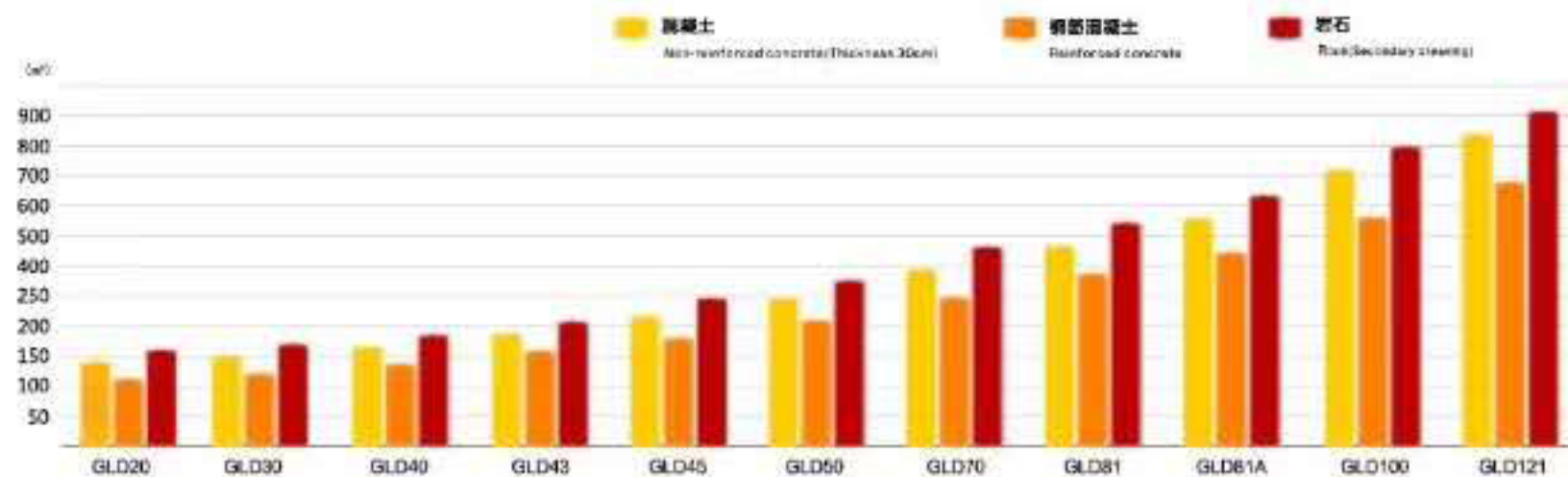
- 油缸 Cylinder
维修简易，防止油缸变形。
Easy maintenance and prevent cylinder from deforming
- 换向阀总成 Valve Assembly
把活塞的动能通过打击钎杆转化成破碎锤的能量。
Piston moves, hits the chisel, so kinetic energy of piston's motion is converted to breakers' impact power.
- 活塞 Piston
- 下缸体 Front Head
支撑整个破碎锤，挤压环和挤压衬套可以防止钎杆的震动。
Front head supports the whole breaker.
- 钢钎扁销 Chisel Pin
- 钢钎衬套 Chisel Bush
- 钎杆 Chisel
经过特殊热处理的钎杆直接应用于破碎，岩石根据实际需要可以选择角锥型、一字型、平头型。
Special super heat treatment.
Moi point, blunt, and wedge chisel optional.



钎杆类型	适用范围
① H字型	沟槽、沥青、混凝土
② 十字型	多用途
③ V字型	沟槽、沥青、混凝土
④ 平头型	大石块
⑤ 圆锥型	多用途

破碎器结构图解及原理功用

WORKING CAPACITY (8Hr/day)



工作效率会受到操作者的操作水平、承载车辆和工作环境的影响，以上数据仅供参考。
Results may vary from different operators' skills, carriers' working conditions and environment.



三角式重型破碎器

Side Type Heavy Duty Breaker

Items	Unit	GLD165	GLD165F	GLD175	GLD175F	GLD185	GLD190
主机重量 Body weight (incl. chisel)	kg	1442	1590	1925	1933	2295	2526
总重量 Total weight	Kg	2751	3015	3910	4047	4227	4867
尺寸 Size (L*W*H)	mm	302*592*1328	302*655*1445	318*657*1670	318*764*920	328*764*1576	343*764*1635
液压油流量 Hydraulic oil flow	l/min	200~260	200~270	210~290	220~270	220~270	220~290
液压油压力 Hydraulic pressure	kg/cm ²	160~180	160~180	160~180	200~240	180~220	180~220
打击频率 Blow frequency	bmp	250~400	250~380	200~350	200~300	250~320	180~200
钎杆直径 Chisel diameter	mm	165	165	175	175	185	190
适配挖机 Carrier weight	ton	30~45	30~50	36~45	36~45	40~55	45~60

上述参数仅供参考，实际使用请以产品说明书为准。



三角式轻型破碎器

Side Type Light Duty Breaker

Items	Unit	GLD68	GLD75	GLD85	GLD100
主机重量 Body weight (incl. chisel)	kg	156	214	282	479
总重量 Total weight	kg	263	334	559	761
尺寸 Size (L*W*H)	mm	1373*295*772	1515*295*735	1735*390*910	1900*390*910
液压油流量 Hydraulic oil flow	l/min	40~70	50~90	60~100	80~110
液压油压力 Hydraulic pressure	kg/cm ²	110~140	120~150	130~160	150~170
打击频率 Blow frequency	bmp	500~900	400~800	400~800	350~700
钎杆直径 Chisel diameter	mm	68	75	85	100
适配挖机 Carrier weight	ton	4~7	6~9	7~14	10~15

上述参数仅供参考，实际使用请以产品说明书为准。



三角式中型破碎器

Side Type Medium Duty Breaker

Items	Unit	GLD135	GLD140	GLD140A	GLD150	GLD155
主机重量 Body weight (incl. chisel)	kg	850	920	956	1092	1313
总重量 Total weight	kg	1658	1767	1805	2218	2577
尺寸 Size (L*W*H)	mm	2423*500*1202	2480*590*1335	2480*590*1335	2640*590*1343	2776*590*1382
液压油流量 Hydraulic oil flow	l/min	130~150	120~180	120~180	150~190	180~240
液压油压力 Hydraulic pressure	kg/cm ²	160~180	160~180	160~180	160~180	160~180
打击频率 Blow frequency	bmp	400~800	350~500	350~500	350~700	300~450
钎杆直径 Chisel diameter	mm	135	140	140	150	155
适配挖机 Carrier weight	ton	18~26	18~26	18~26	27~35	28~35

上述参数仅供参考，实际使用请以产品说明书为准。



迷你破碎锤

Side Type Mini hydraulic breaker

Items	Unit	GLD40	GLD45	GLD63
主机重量 Body weight (incl. chisel)	kg	53	71	89
总重量 Total weight	kg	70	95	156
尺寸 Size (L*W*H)	mm	918*176*360	1090*215*435	1178*230*500
液压油流量 Hydraulic oil flow	l/min	15~25	20~30	25~50
液压油压力 Hydraulic pressure	kg/cm ²	90~120	90~120	90~120
打击频率 Blow frequency	bmp	800~1400	700~1200	600~1100
钎杆直径 Chisel diameter	mm	40	45	53
适配挖机 Carrier weight	ton	0.8~2.5	1.2~3.0	2.5~4.5

上述参数仅供参考，实际使用请以产品说明书为准。

直角式重型破碎器

Top Type Heavy Duty Breaker

Items	Unit	GLD165	GLD165F	GLD175	GLD175F	GLD185	GLD190
主机重量 Body weight (incl. chisel)	kg	1442	1590	1925	1933	2295	2526
总重量 Total weight	kg	3156	3447	4047	4470	4844	5374
尺寸 Size (L*W*H)	mm	3287*70*94	3487*68*94	3627*70*90	3387*74*90	3567*70*90	4007*74*90
液压油流量 Hydraulic oil flow	l/min	200-260	200-270	210-290	220-270	220-270	220-290
液压油压力 Hydraulic pressure	kg/cm ²	160-180	160-180	160-180	200-240	180-220	180-220
打击频率 Blow frequency	bmp	250-400	250-380	200-350	200-300	250-320	180-200
钎杆直径 Chisel diameter	mm	165	165	175	175	185	190
适配挖机 Carrier weight	ton	30-45	30-50	38-45	36-45	40-55	45-60

上述参数随改进技术而会有变动,恕不另行通知
The parameter above may change with the technology, we do not notice.

直角式中型破碎器

Top Type Medium Duty Breaker

Items	Unit	GLD135	GLD140	GLD140A	GLD150	GLD155
主机重量 Body weight (incl. chisel)	kg	850	920	956	1092	1313
总重量 Total weight	kg	1852	2052	2090	2380	2745
尺寸 Size (L*W*H)	mm	2900*560*710	2860*560*710	2860*560*710	2887*600*750	3102*600*750
液压油流量 Hydraulic oil flow	l/min	130-150	120-160	120-180	150-190	180-240
液压油压力 Hydraulic pressure	kg/cm ²	160-180	160-180	160-180	160-180	160-180
打击频率 Blow frequency	bmp	400-800	350-500	350-500	350-700	300-450
钎杆直径 Chisel diameter	mm	135	140	140	150	155
适配挖机 Carrier weight	ton	18-26	18-26	18-26	27-35	28-35

上述参数随改进技术而会有变动,恕不另行通知
The parameter above may change with the technology, we do not notice.

直角式轻型破碎器

Top Type Light Duty Breaker

Items	Unit	GLD45	GLD53	GLD68	GLD75	GLD85	GLD100
主机重量 Body weight (incl. chisel)	kg	71	89	156	214	282	479
总重量 Total weight	kg	95	158	343	409	637	866
尺寸 Size (L*W*H)	mm	1235*176*250	1344*235*370	1684*350*486	1706*390*485	2120*430*570	2387*605*570
液压油流量 Hydraulic oil flow	l/min	20-30	25-50	40-70	50-90	60-100	80-110
液压油压力 Hydraulic pressure	kg/cm ²	90-120	90-120	110-140	120-150	130-160	150-170
打击频率 Blow frequency	bmp	700-1200	600-1100	500-900	400-800	400-800	350-700
钎杆直径 Chisel diameter	mm	45	53	68	75	85	100
适配挖机 Carrier weight	ton	1.2-3.0	2.5-4.5	4-7	6-9	7-14	10-15

上述参数随改进技术而会有变动,恕不另行通知
The parameter above may change with the technology, we do not notice.



静音型破碎器

Silenced Type Breaker

Items	Unit	GLD45	GLD63	GLD68	GLD75	GLD85	GLD100	GLD135	GLD140	GLD140A	GLD150	GLD155	GLD165	GLD165F	GLD175
主机重量 Body weight (incl. chisel)	kg	71	89	156	214	282	479	850	920	956	1092	1313	1442	1590	1925
总重量 Total weight	kg	129	155	361	450	733	1007	1898	2004	2042	2457	2968	2916	3116	3906
尺寸 Size (L*W*H)	mm	1235*176*250	1473*235*365	1684*350*486	1706*390*485	2044*570	2387*605*570	2845*870	2787*870	2787*870	3102*947*60	3375*947*60	3307*947*60	3307*947*60	3725*947*60
液压油流量 Hydraulic oil flow	l/min	20-30	25-50	40-70	50-90	60-100	80-110	130-150	120-180	120-180	150-190	180-240	200-260	200-270	210-290
液压油压力 Hydraulic pressure	kg/cm ²	90-120	90-120	110-140	120-150	130-160	150-170	160-180	160-180	160-180	160-180	160-180	160-180	160-180	160-180
打击频率 Blow frequency	bmp	700-1200	600-1100	500-900	400-800	400-800	350-700	400-800	350-500	350-500	350-700	300-450	250-400	250-380	200-350
钎杆直径 Chisel diameter	mm	45	53	68	75	85	100	135	140	140	150	155	165	165	175
适配挖机 Carrier weight	ton	1.2-3.0	2.5-4.5	4-7	6-9	7-14	10-15	18-26	18-26	18-26	27-35	28-35	30-45	30-50	40-55

上述参数随改进技术而会有变动,恕不另行通知
The parameter above may change with the technology, we do not notice.

振动夯 Hydraulic Compactor

项目 Description	型号 Model	GH03C	GH06C	GH08C	GH10C	GH17C
激振力 Power of Impulse	Kn	26/4	40/6.5	63/15	100/17	160/20
转速 Maximum vibration frequency	R/min	2700	2700	2400	2400	2400
机器质量 Total Weight	kg	280	430	560	750	820
夯板尺寸 Bottom Measurement	mm(l x w x t)	900 x 550 x 25	1160 x 700 x 28	1350 x 900 x 30	1350 x 900 x 30	1350 x 900 x 30
总高/宽 Overall Length/ Weight	mm	760/550	920/700	1060/900	1060/900	1160/950
适用挖掘机 Suitable Excavator	t	2-7	5-18	15-25	20-30	25-45

上述数据仅供参考,如有更改,恕不另行通知



振动夯
Hydraulic Compactor



快速连接器
Quick Hitch



快速连接器
Quick Hitch

快速连接器 Quick Hitch

名称 Description	型号 Model	重量 JP(MIN)	GH01Q	GH02Q	GH04Q	GH06Q	GH08Q	GH10Q	GH17Q
总长度 Overall Length	mm		306-475	535-545	600	765	924-944	983-1050	1006-1773
总高度 Overall Height	mm		230-265	307	310	388	492	574	558-610
总宽度 Overall Width	mm		175-242	258-263	270-280	353-436	449-483	543-568	606-663
轴中心距 Pin to Pin Center Distance	mm		86-200	230-270	290-360	380-420	460-480	473-540	550-620
小臂开档 Forearm Open Width	mm		86-185	155-170	180-200	232-315	306-340	375-411	416-469
油缸伸缩距离 Retractable Distance of Oil Cylinder	mm		90-140	208-318	340-450	340-486	256-390	413-590	520-590
上下轴之间距离 Top to Bottom Pin Distance	mm		159-165	150	195	220	275	300	360
轴直径 Pin Diameter	Φ		25-40	45-50	50-55	50-70	70-80	80-90	90-120
重量 Weight	Kg		30	50-60	80	120-130	280-290	420-430	450-580
使用压力 Working Pressure	Kgf/cm ²		40-380	40-380	40-380	40-380	40-380	40-380	40-380
必要流量 (油) Required Oil Flow	L		10-20	10-20	10-20	10-20	10-20	10-20	10-20
适配挖掘机吨位 Suitable Excavator	Ton		0.8-3.5	3-7	5-8	9-19	17-23	23-30	33-45

上述数据仅供参考,如有更改,恕不另行通知



液压剪
Hydraulic Shear



液压剪
Hydraulic Shear

液压剪 Hydraulic Shear

名称 Description	型号 Model	GH500S	GH600S	GH700S	GH900S	GH1000S	GH1200S
自重 Deadweight(kg)		330	530	1,000	1,600	2,200	2,800
总长 Total length(mm)		1,223	1,505	1,825	2,123	2,250	2,530
宽度 Width(mm)		661	1,003	1,196	1,350	1,450	1,685
最大开口 Max opening(mm)		420	630	800	850	950	1,110
刃长 Cutter length(mm)		110	140	180	180	180	250
剪切力 (吨) Shearing force(ton)		2 x 28	2 x 45	2 x 60	2 x 90	2 x 116	2 x 137
工作压力 Operating pressure(kg/cm ²)		210	210	250-280	280	280	280
适用剪积 Applicable shearing area(m ²)		0.1-0.2	0.2-0.4	0.4-0.6	0.7-0.9	0.8-1.0	0.9-1.2
旋转度 (度) Rotation degree(degree)		360°	360°	360°	360°	360°	360°

上述数据仅供参考,如有更改,恕不另行通知



松土器
Ripper

松土器 Ripper

项目 Description	型号 Model	GH06R	GH08R	GH10R	GH17R	GH20R
轴中心距 Pin to Pin Distance	mm	390	465	515	550	575
总长度 Overall Length	mm	540	665	735	800	825
总宽度 Overall Width	mm	890	1245	1370	1530	1550
轴直径 Pin Diameter	mm	55-65	70-80	80-90	90-100	100-120
小臂开档 Open Width	mm	240-300	300-350	360-420	400-450	440-500
总长度 Overall Length	mm	390	520	600	470	680
总重量 Total Weight	mm	120-150	210-250	350-410	520-600	650-750
适配挖掘机吨位 Suitable Excavator ton		11-15	16-23	23-30	31-40	41-50

上述数据仅供参考,如有更改,恕不另行通知

零部件对照

Spare parts

 扁销 Chisel pin	 中缸体总成 Cylinder	 调频螺丝 Speed valve	 换向阀 Control valve
 活塞 Piston	 活塞环 Piston ring	 内外导向套 Bush	 机芯 Main body
 通体螺栓 Through bolt	 前缸体总成 Front head	 储能器 Accumulator	 氮气室总成 Back head
 油封 Seal kit	 软管 Oil piping	 钎杆 Chisel	 工具箱 Tool box
 皮碗 Rubber bowl	 外壳 Shell	 减震胶块 Damping block	 铁管 Piping



GH破碎锤钎杆

High Quality Tool Chisels

破碎锤钎杆可以是标准的，也可以定做，用户可以决定破碎锤钎杆的长度、硬度和形状。

Standard chisels and customized ones are both available. Chisels' length, hardness & type can be tailor-made to satisfy different clients' requirements.



尖头 Moil Point



这个工具是适当的破碎大块物料和混凝土。

Moil point goes through quickly. Used for breaking oversize objects and concrete.

球头 Blunt



拆迁工作，一般的拆除作业。

Used for most demolition jobs.

铲头 Flat Wedge



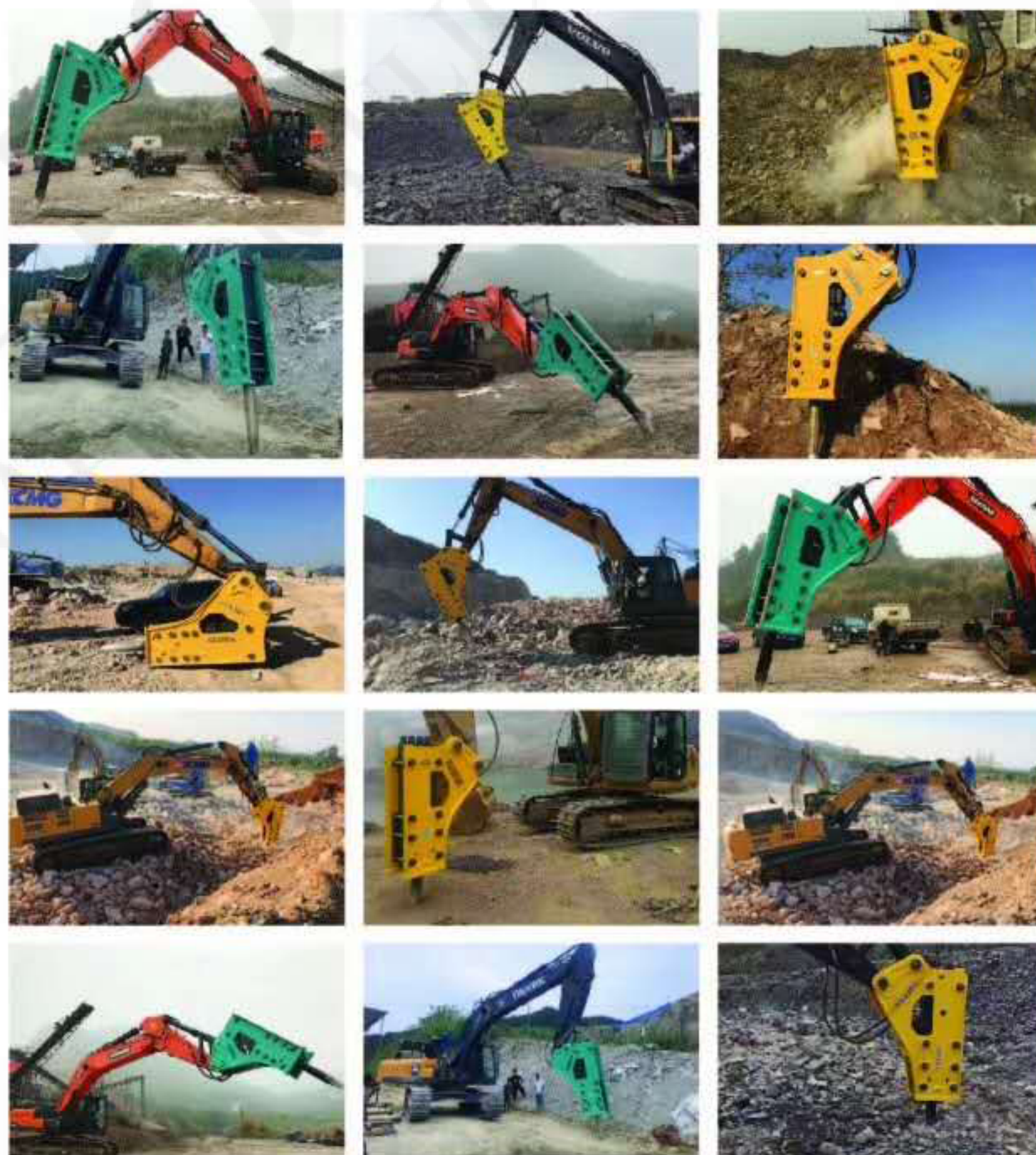
这个工具是适用于特殊的破碎工作时。

Used for special breaking jobs, during which accurate breaking is not required.

GLD破碎锤施工场景

Working scenes

案例 case



名称 Description	Model 型号	SB-40	SB-43	SB-45	SB-50	SB-70	SB-81	SB-100	SB-121	SB-131	SB-151	SB-161
钎杆直径 × 长度 Chisel Dia(φ) × Length(mm)		φ58 × 700	φ71 × 700	φ85 × 800	φ100 × 950	φ125 × 1200	φ140 × 1300	φ155 × 1300	φ155 × 1400	φ165 × 1500	φ175 × 1500	φ195 × 1500
钎杆重量 (千克) Chisel Weight(kg)		14.5	15	40	48	115	126	182	202	222	256	260

上述参数随改进技术而会有变动,恕不另行通知
The content on the brochure is subject to change without prior notice.