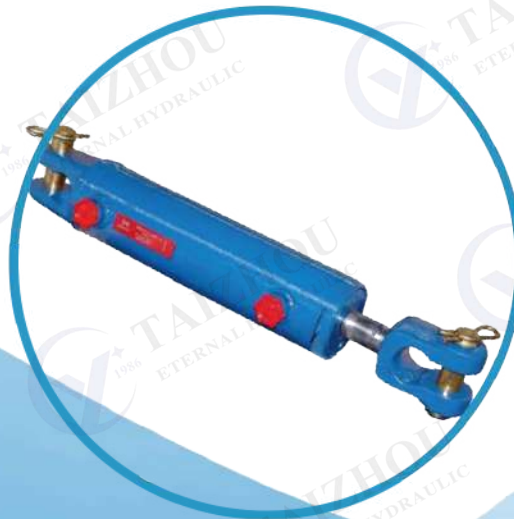
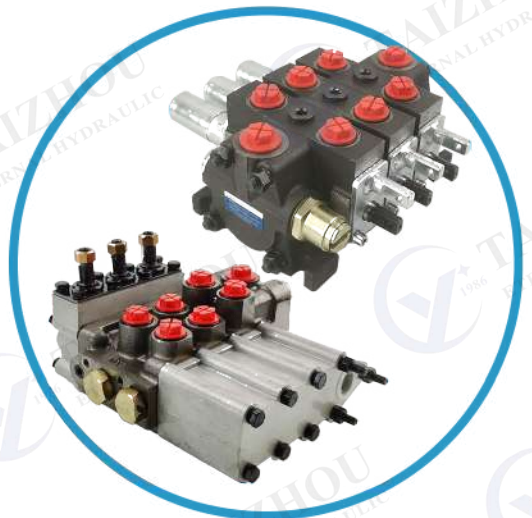


Show China Eternal Quality To The World

Russian Truck Products



# COMPANY PROFILE



Eternal Hydraulic belongs to Eternal Group, which is a International Well-known Professional Hydraulic Enterprise with 6 Own Manufacturing Bases in 2023, and we will complete our 12+ Manufacturing Bases in future 5 years to become the No.1 Hydraulic Alliance Group Enterprise.

Eternal Hydraulic are integrating Design&Develop&Manufacturing&Marketing for Hydraulic Components, and with more than 16+ years experience in Hydraulic Field.

Eternal Hydraulic commit ourselves to the No.1 Global One-Stop Mall in Hydraulic Field, Our products are widely used in Agricultural Machinery, Forestry Machinery, Dump Trucks & Special Vehicles, Municipal Sanitation Machinery, Construction Machinery, Logistics&Forklift Machinery, Industrial Equipment, Mining machinery, Marine Machinery and Military Machinery etc, with 98% Good Quality&Price Feed-back from market.

Eternal Hydraulic can be used in all Equipments which need Hydraulic Power.

Eternal Hydraulic keep good cooperative relationship with most of International Well-known Hydraulic Companies to provide best Service to our all regular customers.

Eternal Hydraulic firmly believes that "Only the Best can Satisfied the Best", become the First and Best Purchase Choice of Hydraulic Components in all over the World.

Inviting all ability Partners to join in us to complete 86+ Strategic Partners in all over the World.

# ETERNAL HYDRAULIC PUMP MANUFACTURING BASE

● No. of Workers: 180+ ● Factory area: 40,000m<sup>2</sup>



## MAIN PRODUCTS

**Gear Pump:** Parker, Hyva, Europe Series, Hydrosila Series...

**Vane Pump:** Eaton Vickers, Denison, Yuken, Tokimec Series...

# CERTIFICATES





**EXHIBITION**



**EXHIBITION**



**SAMPLE ROOM**



**SAMPLE ROOM**

**?NNJGA?RGMLQ**



**Agricultural Machinery**



**Forklift**



**Sanitation Machinery**



**Forestry Machinery**



**Construction Machinery**



**Dump Truck**



**Industry**



**Mining Machine**



**Ship Machinery**

## NSH Gear Pump

НАСОС М ШЕСТЕРЕННЫЙ НШ/ HW M GEAR PUMP.....	1
НАСОС А ШЕСТЕРЕННЫЙ НШ/HW A GEAR PUMP.....	4
СДХТ ХЯ Ъ ЙХЦЙФЙС С Я Й ХЙОЪМТ С С Я Й ХЙФММ MASTER/MULTIPLE GEAR PUMP SERIES M.....	7
Насос шестеренный НМШ25/NMsh25 Gear Pump.....	11

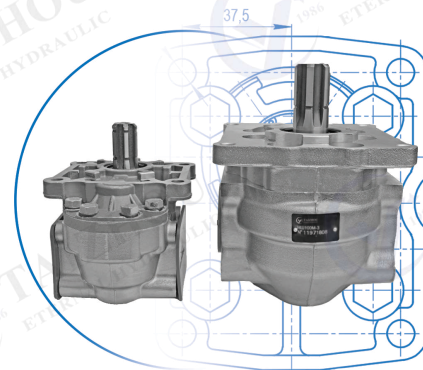
## Hydraulic Distributor

Моноблочные гидрораспределители MP80.....	13
Моноблочные гидрораспределители P80.....	17
Моноблочные гидрораспределители P160 .....	19
Моноблочные гидрораспределители MP100.....	21
Моноблочные гидрораспределители MP200.....	23
Секционные гидрораспределители MPE50.....	25
Секционные гидрораспределители MPC63.4.....	28
Секционные гидрораспределители MPC70.4.....	34
Секционные гидрораспределители MPGC25G.....	38
Специальные гидрораспределители 820-4634010.....	40

# НАСОС ШЕСТЕРЕННЫЙ НШ HW M GEAR PUMP

Насосы шестеренные конструктивного исполнения «М» производятся для гидросистем с номинальным давлением 160 бар. Корпусные детали насоса выполнены из специального алюминиевого сплава. Насосы шестеренные конструктивного исполнения «МЧ» производятся для тяжело нагруженных гидросистем с номинальным давлением 200 бар. Корпус насоса выполнен из высокопрочного чугуна, что обеспечивает высокую надежность и долговечность насоса.

Gear pumps 'M' execution are manufactured for hydraulic systems with maximum continuous pressure 160 bar. Body parts are made of special aluminum alloy. Gear pumps 'MЧ' execution has developed for hydraulic systems with maximum continuous pressure 200 bar. Housing is manufactured of high-strength cast iron, provide high reliability and durability of the pump.



<b>НАСОС ШЕСТЕРЕННЫЙ GEAR PUMP</b>	<b>НШ</b>	<b>НШ 32 М - 3 R T Н1 О</b>	
<b>КОД РАБОЧЕГО ОБЪЕМА DISPLACEMENT CODE</b>			
<b>КОНСТРУКТИВНОЕ ИСПОЛНЕНИЕ (СЕРИЯ) DESIGN VERSION (SERIES)</b>			
A ANTEY	M, МЧ MASTER		
<b>ИСПОЛНЕНИЕ ПО НОМИНАЛЬНОМУ ДАВЛЕНИЮ PRESSURE VERSION</b>			
P1, бар/bar	<b>КОД CODE</b>		
160	3		
200	4		
		<b>НАПРАВЛЕНИЕ ВРАЩЕНИЯ ROTATION</b>	<b>КОД CODE</b>
		По часовой стрелке Clockwise	R
		Против часовой стрелки Counterclockwise	L
		<b>КЛИМАТИЧЕСКОЕ ИСПОЛНЕНИЕ CLIMATIC VERSION</b>	<b>КОД CODE</b>
		Умеренный и холодный климат Temperate & Cold	N*
		Тропический климат Tropical	T
		<b>УПЛОТНЕНИЕ SEAL MATERIAL</b>	<b>КОД CODE</b>
		NBR	O
		FPM	V
		<b>ИСПОЛНЕНИЕ ВАЛОВ DRIVE SHAFTS</b>	<b>КОД CODE</b>
		Вал с 4-мя шлицами Shaft with 4 splines	H
		Вал с 6-мя шлицами Shaft with 6 splines	H1
		Вал гладкий со шпонкой Smooth shaft with key	P
		ГСТУ 3-25-180-97 GSTU 3-25-180-97	S

Обозначение Type		НШ6М-3	НШ10М-3	НШ14М-3	НШ16М-3	НШ25М-3	НШ32М-3	НШ40М-3	НШ50М-3	НШ100М-3	НШ20МЧ-4	НШ25МЧ-4	НШ32МЧ-4	НШ40МЧ-4	НШ50МЧ-4
<b>Рабочий объем Displacement</b>	cm <sup>3</sup> /rev	6	10	14	16	25	32	40	50	100	20	25	32	40	50
<b>Номинальное давление, P<sub>1</sub> Maximum continuous pressure, P<sub>1</sub></b>	bar	160				160				200					
<b>Макс. кратковременное давление, P<sub>2</sub> Maximum intermittent pressure, P<sub>2</sub></b>	bar	210				210				250					
<b>Макс. пиковое давление, P<sub>3</sub> Maximum peak pressure, P<sub>3</sub></b>	bar	250				250				280					
<b>Максимальная частота вращения, n<sub>max</sub> Maximum speed, n<sub>max</sub></b>	min <sup>-1</sup>	4200	3600			3000			2400	3600	3000				
<b>Минимальная частота вращения, n<sub>min</sub> Minimum speed, n<sub>min</sub></b>	min <sup>-1</sup>	500													

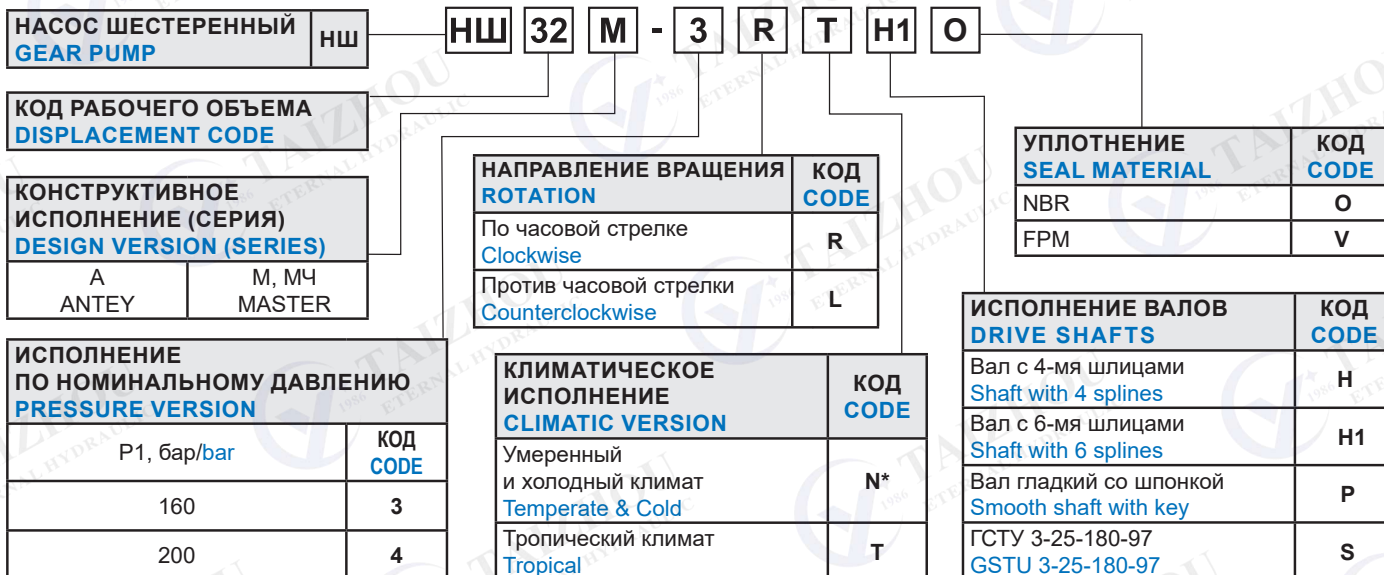
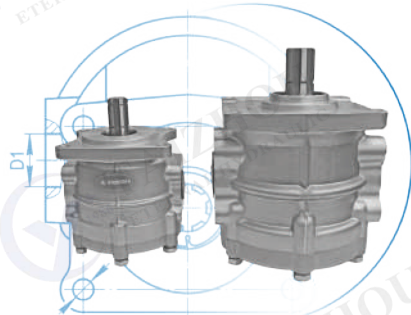




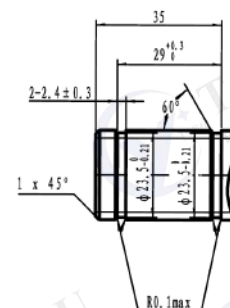
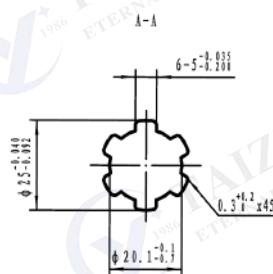
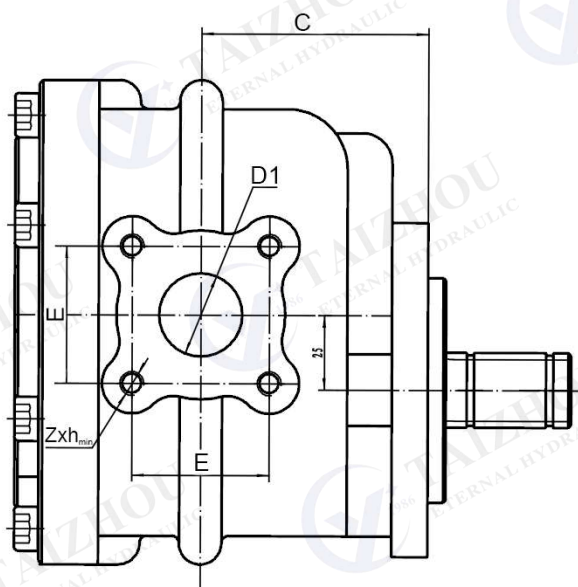
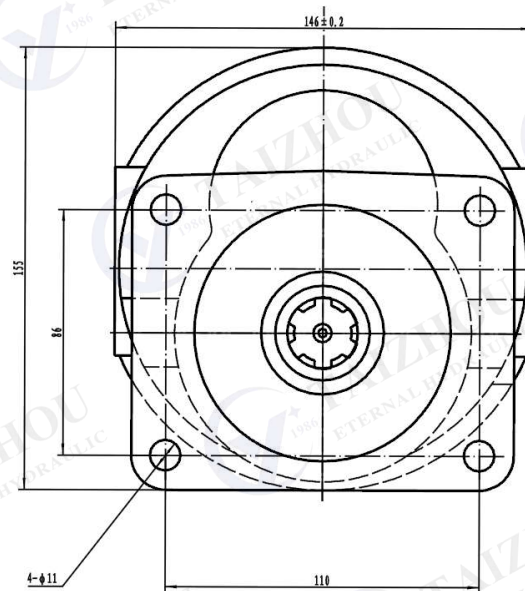
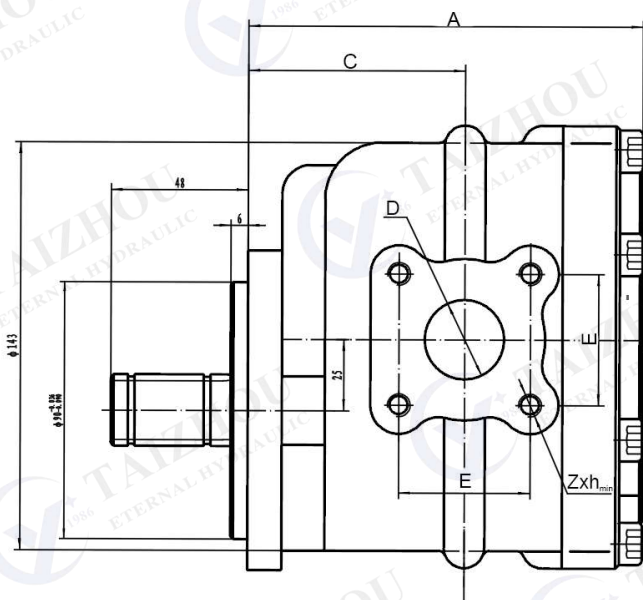
## НАСОСЫ ШЕСТЕРЕННЫЕ СЕРИЯ «ANTEY» / GEAR PUMPS SERIES 'ANTEY'

Насосы шестеренные серии «ANTEY» (модернизированная версия насосов НШ конструктивного исполнения «А») хорошо зарекомендовали себя в работе в гидросистемах машин, эксплуатируемых на строительстве, землеройных работах, в тяжелых климатических условиях и в условиях большой запыленности. Сведение к минимуму гидравлических нагрузок на корпусные детали, обеспечение комфортных условий работы подшипников скольжения, размещением их в монолитном блоке, дает возможность насосам выдерживать большие гидравлические нагрузки и иметь высокие эксплуатационные показатели.

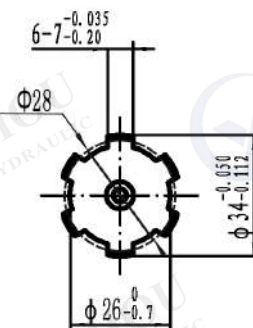
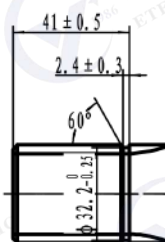
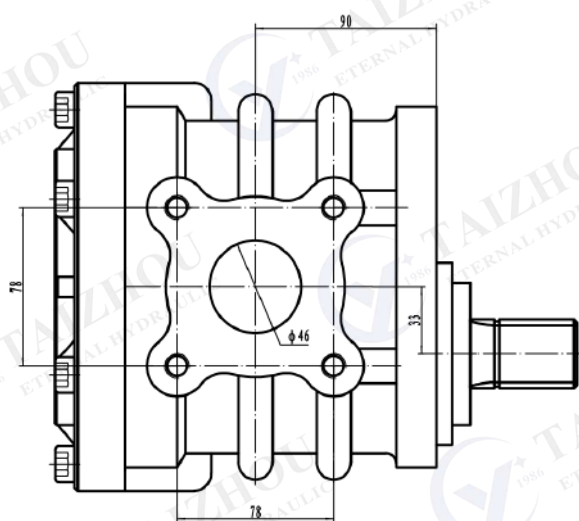
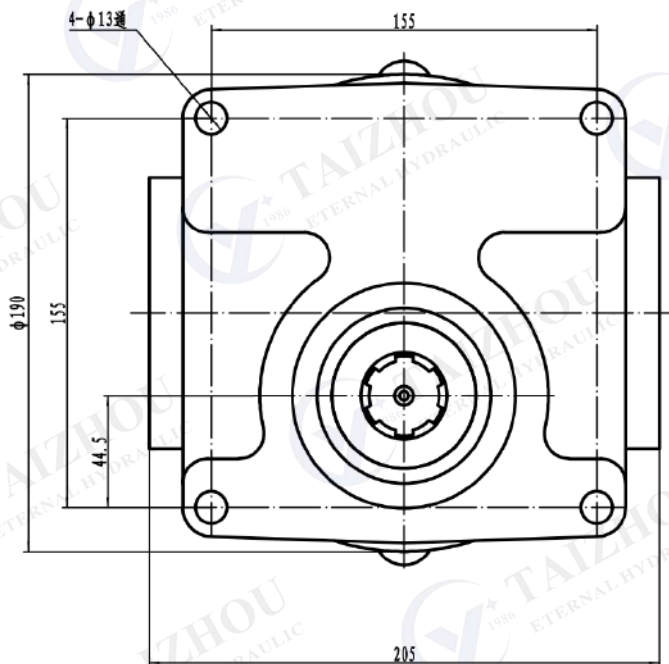
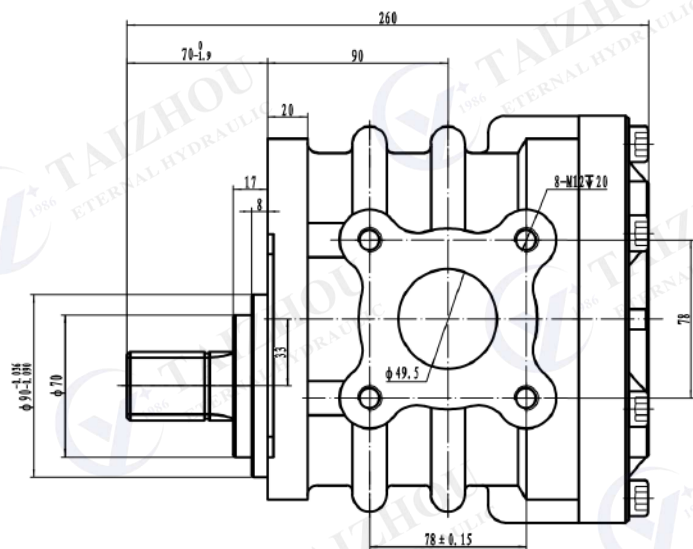
Series 'ANTEY' gear pumps (upgraded variant of design version 'A' gear pumps) are intended for operation in hydraulic systems of machines which are used at construction, excavation works, under extreme climatic conditions so as in enormous dustiness. Minimizing of hydraulic loads on the housing parts, ensuring comfort operational conditions for sleeve bearings through their installation in a solid assembly unit enable series 'ANTEY' pumps to resist high hydraulic loads still maintaining great performance figures.



Обозначение Type		НШ32А-3	НШ50А-3	НШ71А-3	НШ100А-3	НШ250А-4
Рабочий объем Displacement	cm <sup>3</sup> /rev	32	50	71	100	250
Номинальное давление, P <sub>1</sub> Maximum continuous pressure, P <sub>1</sub>	bar	160			200	
Макс. кратковременное давление, P <sub>2</sub> Maximum intermittent pressure, P <sub>2</sub>	bar	210			250	
Макс. пиковое давление, P <sub>3</sub> Maximum peak pressure, P <sub>3</sub>	bar	250			280	
Максимальная частота вращения, n <sub>max</sub> Maximum speed, n <sub>max</sub>	min <sup>-1</sup>	3000		2400		1920
Минимальная частота вращения, n <sub>min</sub> Minimum speed, n <sub>min</sub>	min <sup>-1</sup>	500				



Обозначение / Type		НШ32А-3	НШ50А-3
Размер А / Dimension A	mm	138	145
Размер С / Dimension C	mm	76	72,5
Размер Е / Dimension E	mm	46	54
Размер D (Вход) / Dimension D (Inlet)	mm	28	32
Размер D1 (Выход) / Dimension D1 (Outlet)	mm	28	32
Размер Zxh <sub>min</sub> / Dimension Zxh <sub>min</sub>	mm	M8x14	M10x15



Обозначение / Type

НШ71А-3

НШ100А-3

НШ 32 М 16 М - 3 Л Т А 1

**НАСОС ШЕСТЕРЕННЫЙ**  
**GEAR PUMP**  
 НШ

**КОД РАБОЧЕГО  
 ОБЪЕМА КАЖДОЙ СЕКЦИИ**  
**DISPLACEMENT CODE  
 FOR EACH PUMP**

**КОНСТРУКТИВНОЕ  
 ИСПОЛНЕНИЕ КАЖДОЙ СЕКЦИИ**  
**DISPLACEMENT CODE  
 FOR EACH STAGE**  
 М  
 MASTER

**ИСПОЛНЕНИЕ  
 ПО НОМИНАЛЬНОМУ ДАВЛЕНИЮ**  
**PRESSURE VERSION**

P1, бар/bar	КОД CODE
160	3
200	4

**НАПРАВЛЕНИЕ ВРАЩЕНИЯ**  
**ROTATION**

	КОД CODE
По часовой стрелке Clockwise	*
Против часовой стрелки Counterclockwise	Л

**КОНСТРУКТИВНЫЕ  
 ОСОБЕННОСТИ**  
**CONSTRUCTIVE FEATURES**

по согласованию с заводом-потребителем by agreement with the consumer	01, 02, 03...
--	---------------------

**УПЛОТНЕНИЕ**  
**SEAL MATERIAL**

	КОД CODE
NBR, Ukraine	0*
NBR	1
FPM	2

**ИСПОЛНЕНИЕ ВАЛОВ**  
**DRIVE SHAFTS**

	КОД CODE
Вал с 4-мя шлицами Shaft with 4 splines	A
Вал с шириной шлица 6 мм Shaft with spline width 6 mm	B
Вал гладкий со шпонкой Smooth shaft with key	C
ГСТУ 3-25-180-97 GSTU 3-25-180-97	D*

**КЛИМАТИЧЕСКОЕ  
 ИСПОЛНЕНИЕ**  
**CLIMATIC VERSION**

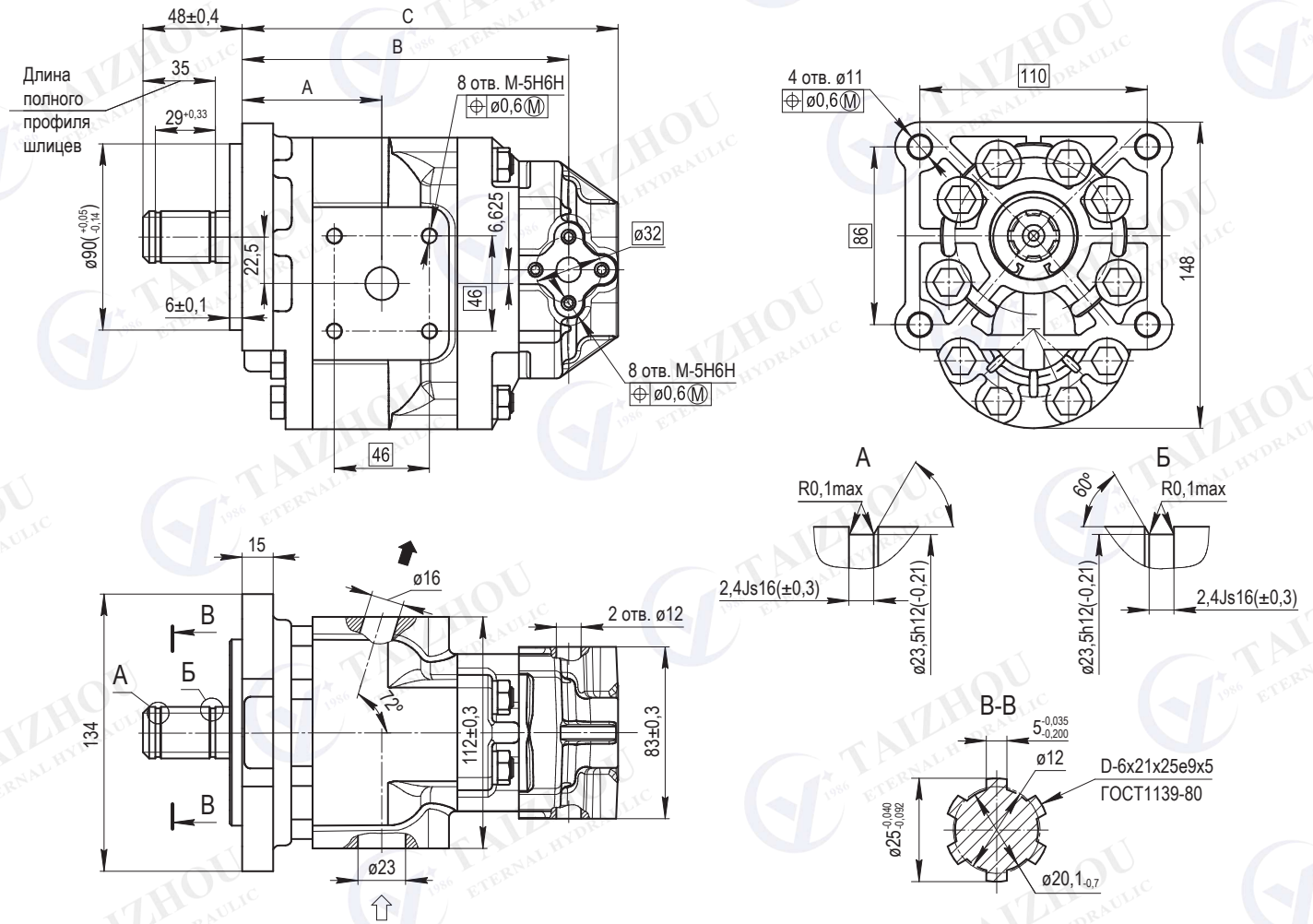
	КОД CODE
Умеренный и холодный климат Temperate & Cold	N*
Тропический климат Tropical	T

\* Допускается не указывать / May be omitted

Параметры, присоединительные размеры валов и фланцев одиночных и секционных насосов идентичны. Частота вращения приводного вала секционных насосов определяется по секции с минимальной частотой вращения. Максимальное давление каждой секции целесообразно согласовывать с изготовителем.

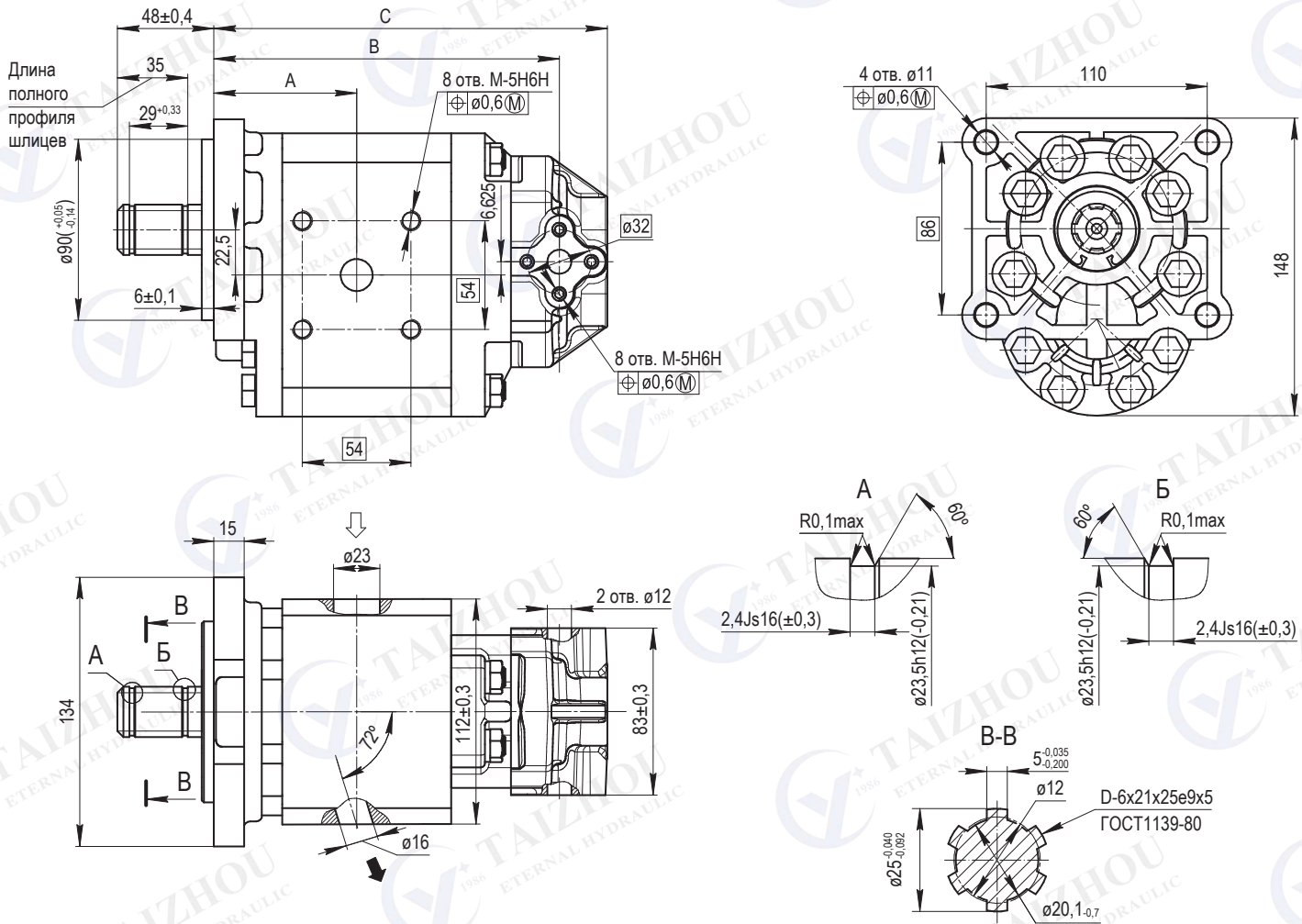
Specification, shafts and flange options for single and multiple pumps are identical. Pump speed is determined by the stage with the minimum shaft speed. On maximum pressure of each stage the user should contact the manufacturer for assistance.

**НАСОСЫ СЕКЦИОННЫЕ ГРУПП 3+2**  
**MULTIPLE PUMPS GROUPS 3+2**



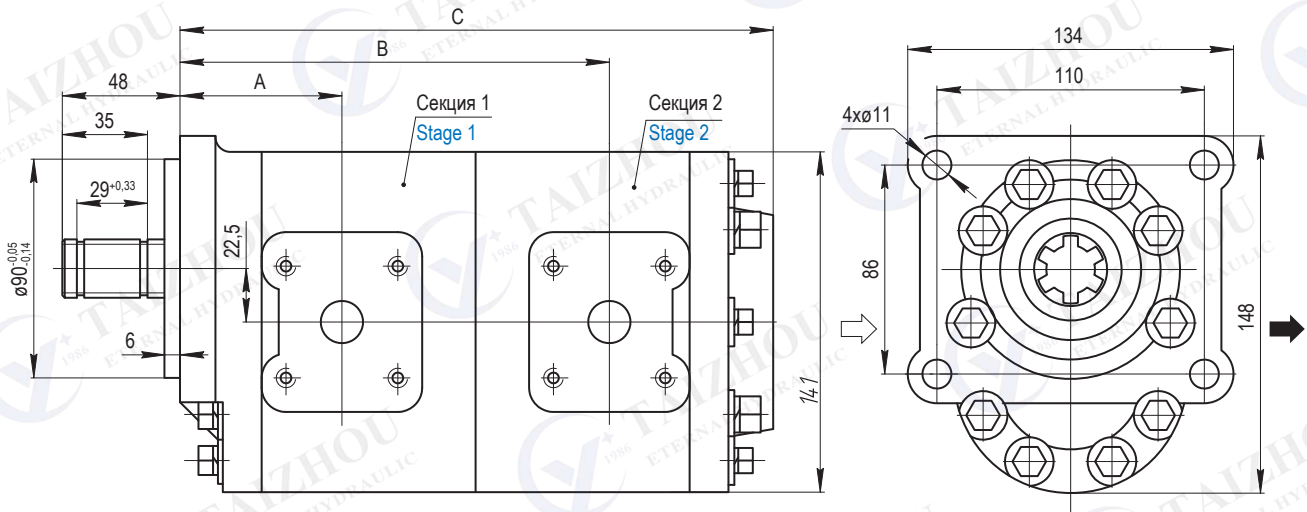
Обозначение / Type		Секция 1 / Stage 1		
		НШ32М-3		
		A	B	C
Секция 2 / Stage 2	6	67,5	157,8	182
	10		160,8	189,2
	14		160,8	189,8
	16		153,3	193

НАСОСЫ СЕКЦИОННЫЕ ГРУПП 3+2  
 MULTIPLE PUMPS GROUPS 3+2

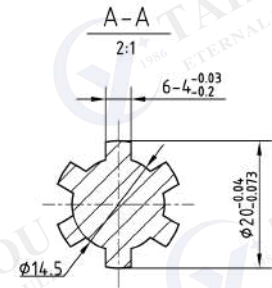
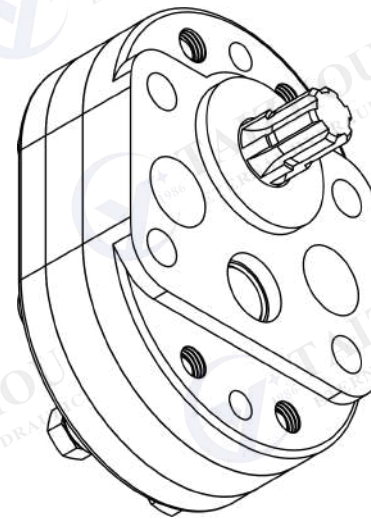
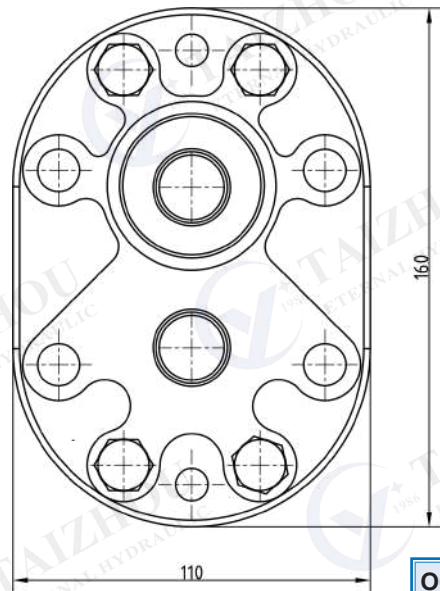
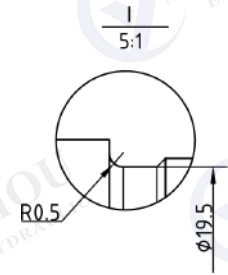
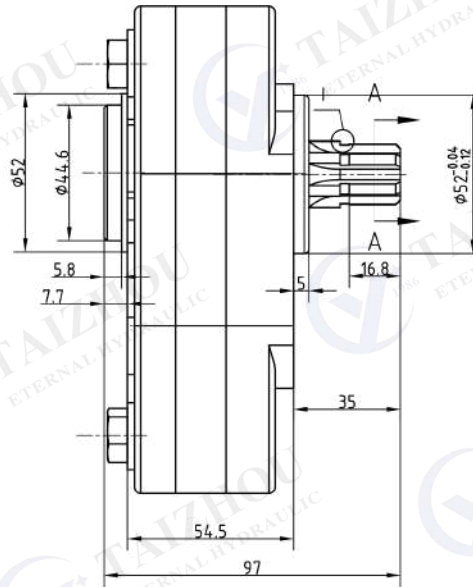
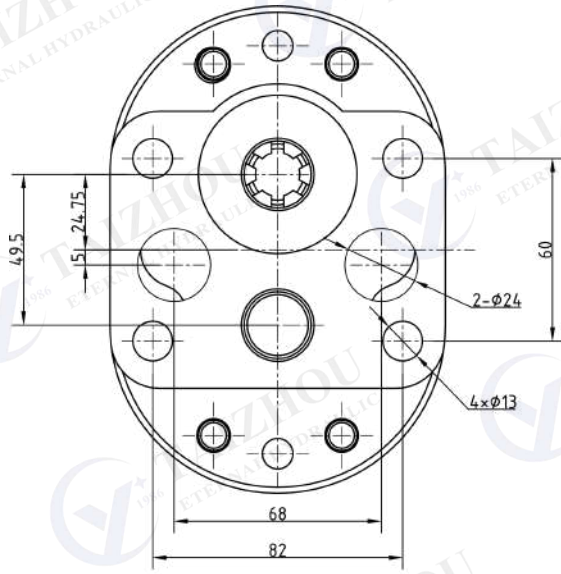


Обозначение / Type		Секция 1 / Stage 1		
		НШ50М-3		
		A	B	C
Секция 2 / Stage 2	6	71	171,8	195,7
	10		174,4	203,2
	14		174,8	203,8
	16		179	207,1

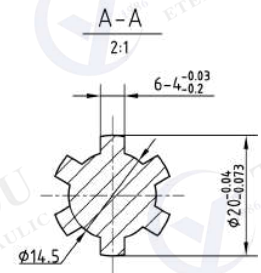
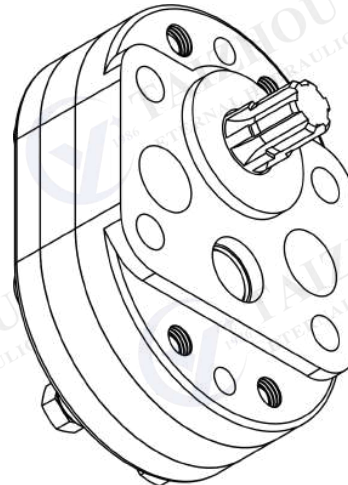
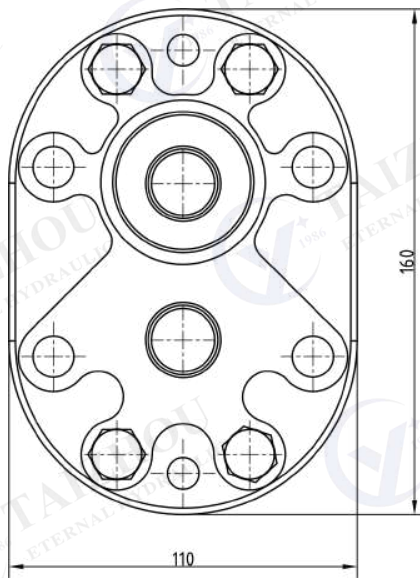
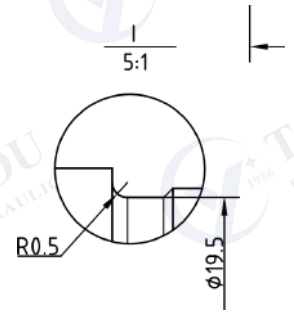
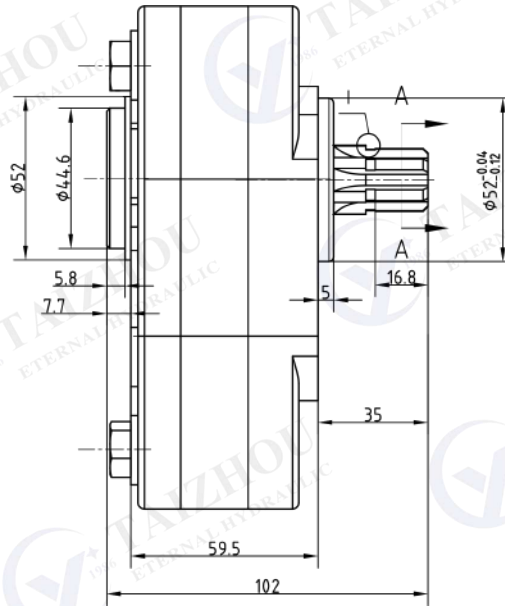
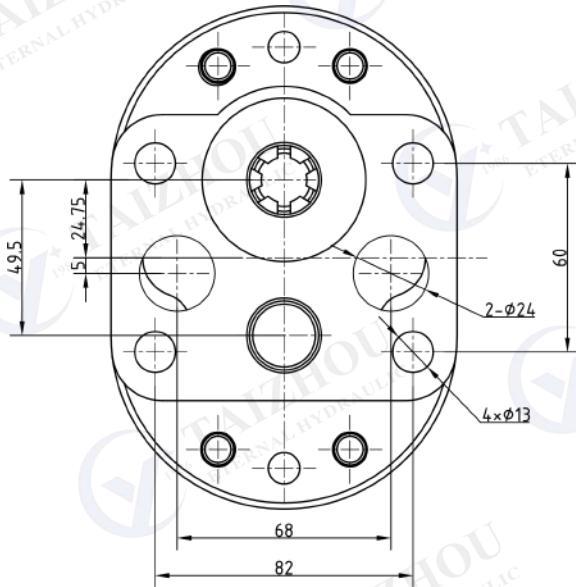
**НАСОСЫ СЕКЦИОННЫЕ ГРУПП 3+3**  
**MULTIPLE PUMPS GROUPS 3+3**



Обозначение / Type	Секция 1 / Stage 1														
	НШ20М-3			НШ25М-3			НШ32М-3			НШ40М-3			НШ50М-3		
	A	B	C	A	B	C	A	B	C	A	B	C	A	B	C
<b>Секция 2 / Stage 2</b>															
20	67,5	160,5	228	67,5	164,5	232	67,5	169,5	237	76	185	256	83,5	192,5	263
25					167,5	236		173,5	241		189	260		196,5	267,5
32								178,5	246		194	265		201,5	272,5
40											201	281		208,5	288,5
50														208,5	296



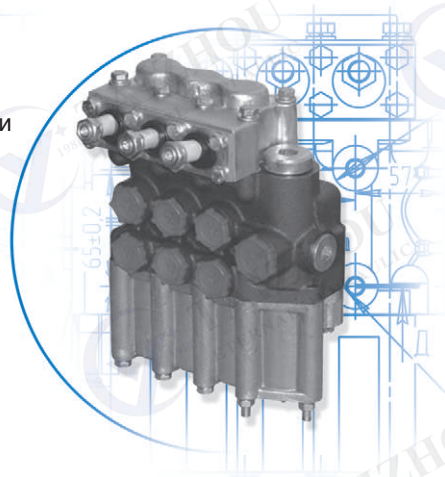
Обозначение / Type		НМШ25
Рабочий объем / Displacement	ml/r	25
Номинальная давление / Rated pressure	bar	16
Макс. давление / Max. pressure	bar	25
Мин. частота вращения при Minimum speed	r/min	750
Номинальная частота вращения при Rated speed	r/min	2500
Номинальная частота вращения при Rated speed	2500 r/min	Displacement(≥57/min)
Вращение (если смотреть с конца вала) Rotation (viewed from shaft end)	Двухстороннее (левое и правое вращение) / Two-way (left and right rotation)	



Обозначение / Type	НМШ32	
Рабочий объем / Displacement	ml/r	32
Номинальная давление / Rated pressure	bar	16
Макс. давление / Max. pressure	bar	25
диапазон вращения Speed Range	r/min	750~2500
Номинальная частота вращения при Rated speed	r/min	1500
Номинальная частота вращения при Rated speed	1500 r/min	Displacement(≥40.8/min)
Вращение (если смотреть с конца вала) Rotation (viewed from shaft end)	Двухстороннее (левое и правое вращение)/ Two-way (left and right rotation)	

**MP80-4/1-222, MP80-4/4-222, MP80-4/1-111, MP80-4/1-333  
MP80-4/2-444-4, MP80-4/1-444-4, MP80-4/3-444-4**

Гидрораспределители MP80 с золотниками 1, 2, 3, 4 типа являются полными аналогами гидрораспределителей типа P80 по функциональному назначению и габаритно-присоединительным размерам. Ресурс работы гидрораспределителей MP80 на 50% больше чем у обычных P80 и составляет 375 000 циклов. Предназначены для распределения и регулирования рабочей жидкости в гидросистемах машин с насосами различной производительности от 20 до 120 л/мин.



**ТЕХНИЧЕСКИЕ ХАРАКТЕРИСТИКИ**

Обозначение	MP80-4/1-222 MP80-4/4-222	MP80-4/1-111 MP80-4/1-333	MP80-4/2-444-4 MP80-4/1-444-4 MP80-4/3-444-4
Тип распределителя	клапанно-золотниковый, моноблочный	клапанно-золотниковый, моноблочный	клапанно-золотниковый, моноблочный
Расход рабочей жидкости, л/мин:			
Номинальный	80	80	80
Максимальный	120	120	120
Количество золотников	3	3	3
Условный проход, мм	16	16	16
Рабочее давление:			
Номинальное, МПа	20	20	20
Максимальное, МПа	25	25	25
Тип золотника	с закрытым центром, уравновешенный с торцов	с закрытым центром, уравновешенный с торцов	с закрытым центром, уравновешенный с торцов
Позиции золотника	«Подъем с фиксацией», «Нейтральная», «Опускание принудительное с фиксацией», «Плавающая с фиксацией» (автовозврат из рабочих позиций при достижении заданного давления)	«Подъем», «Нейтральная», «Опускание принудительное», «Плавающая» (автовозврат из рабочих позиций для MP80-4/1-333)	«Подъем», «Нейтральная», «Опускание принудительное» (возврат из рабочих позиций автоматически после снятия руки с рукоятки управления)
Тип предохранительно-переливного клапана	дифференциальный, с серводействием	дифференциальный, с серводействием	дифференциальный, с серводействием (для MP80-4/3-444 клапан отсутствует, работает только в паре MP80-4/2-444 или P80-3/2-444(44))
Масса, кг	17,0	17,0	17,0

MP80-4/1-222, MP80-4/4-222, MP80-4/1-333, MP80-4/1-111

Рис. 1

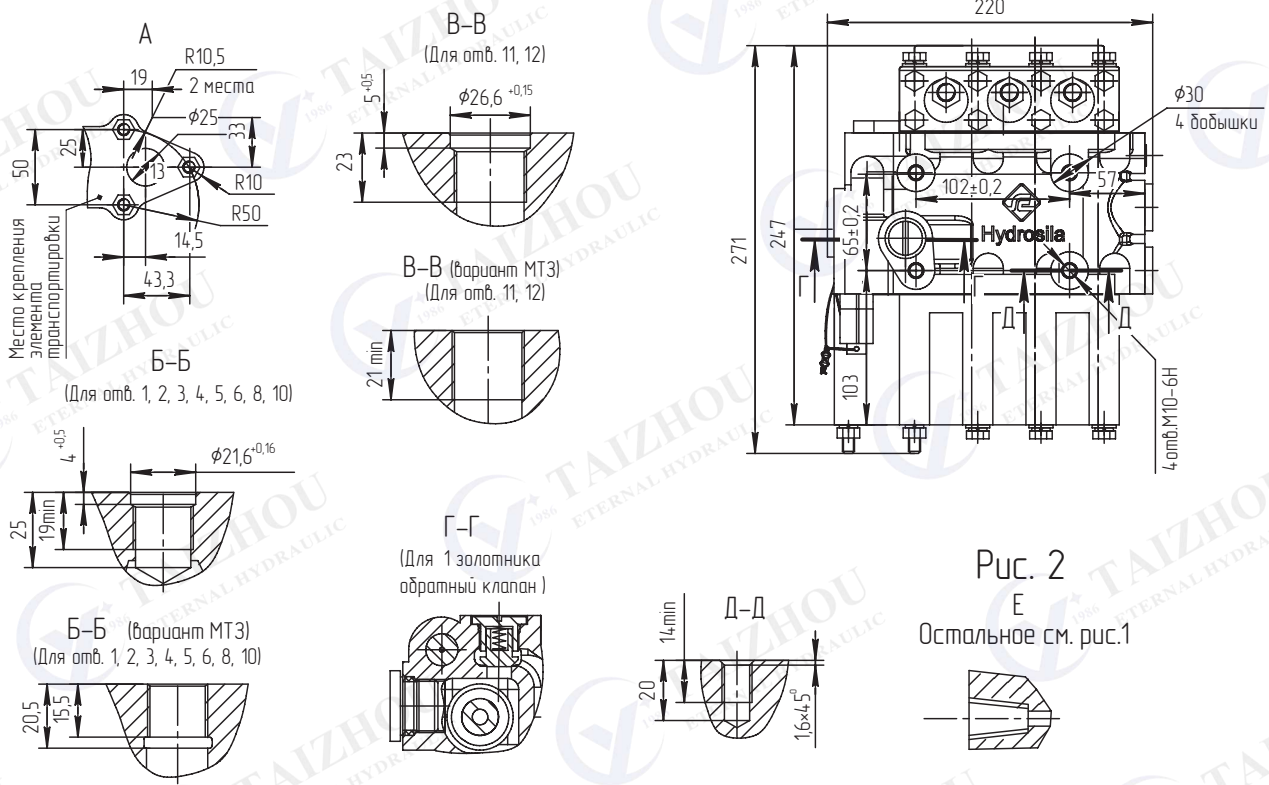
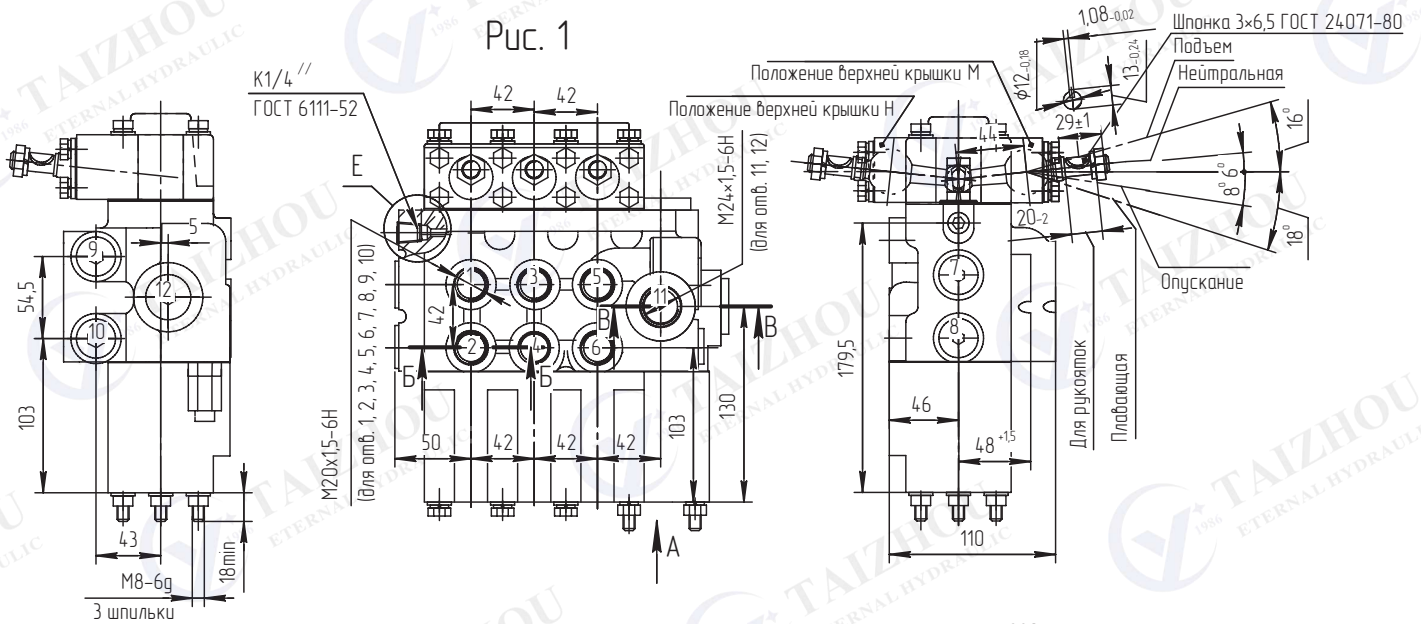


Рис. 2

Е  
Остальное см. рис.1

**MP80-4/1-444-4, MP80-4/2-444-4, MP80-4/3-444-4, MP80-4/4-444-4**

Рис. 1

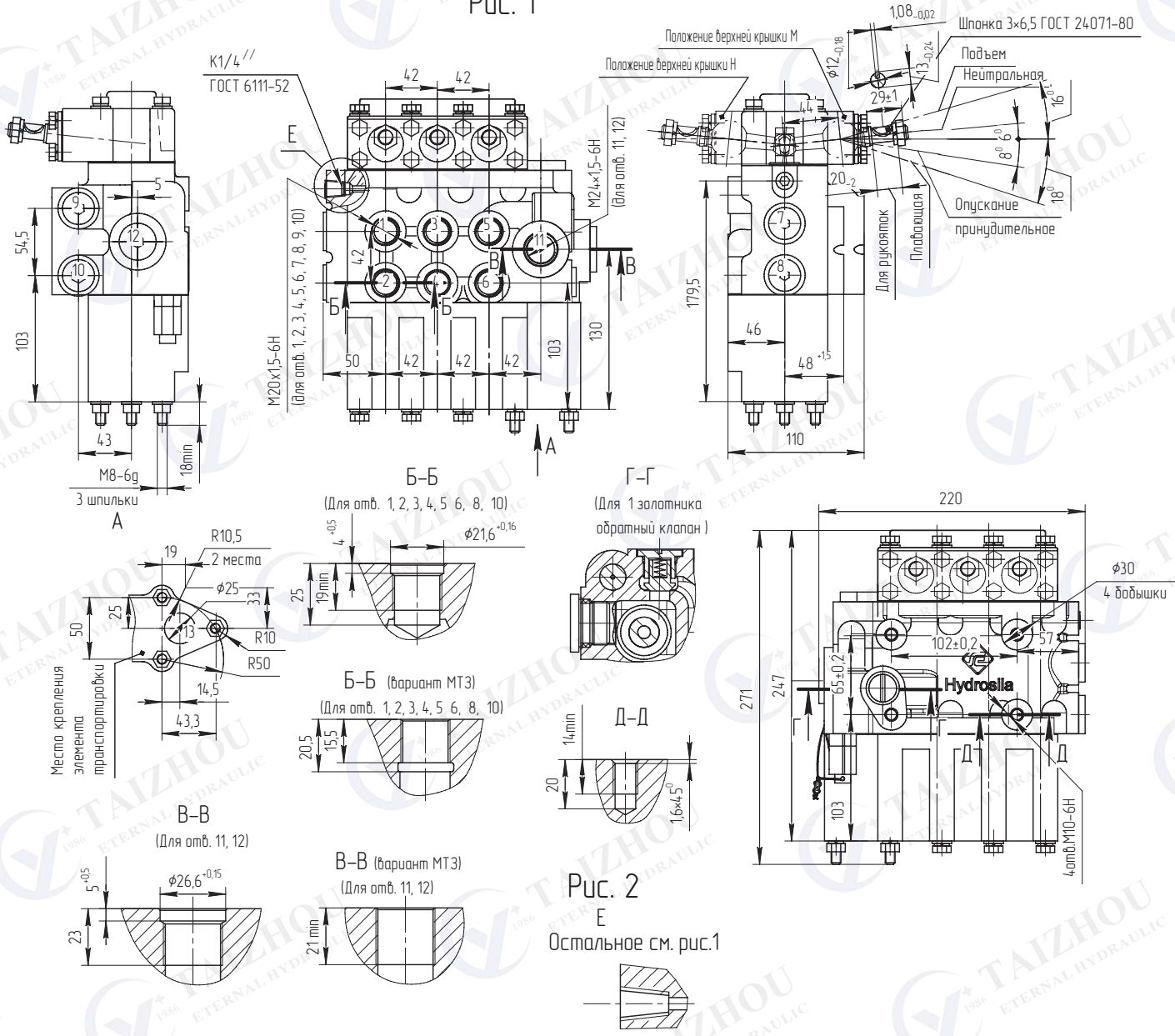
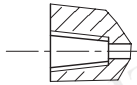


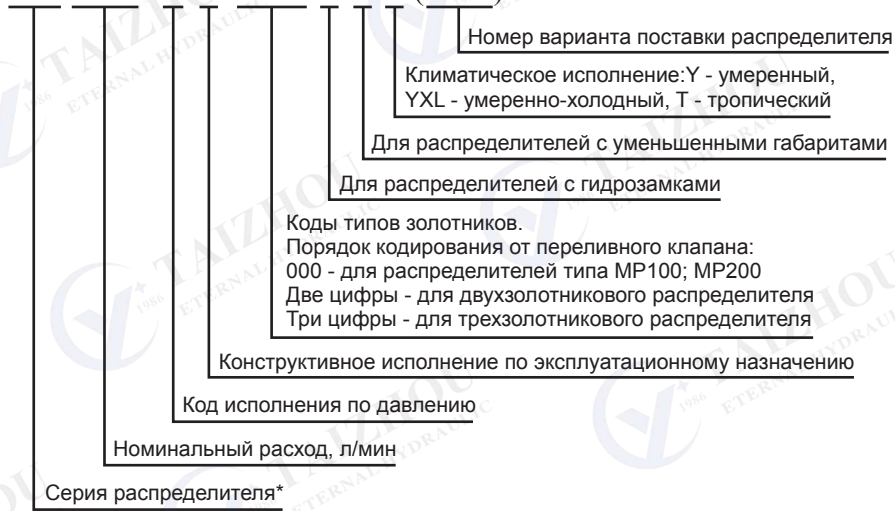
Рис. 2

Е  
Остальное см. рис.1

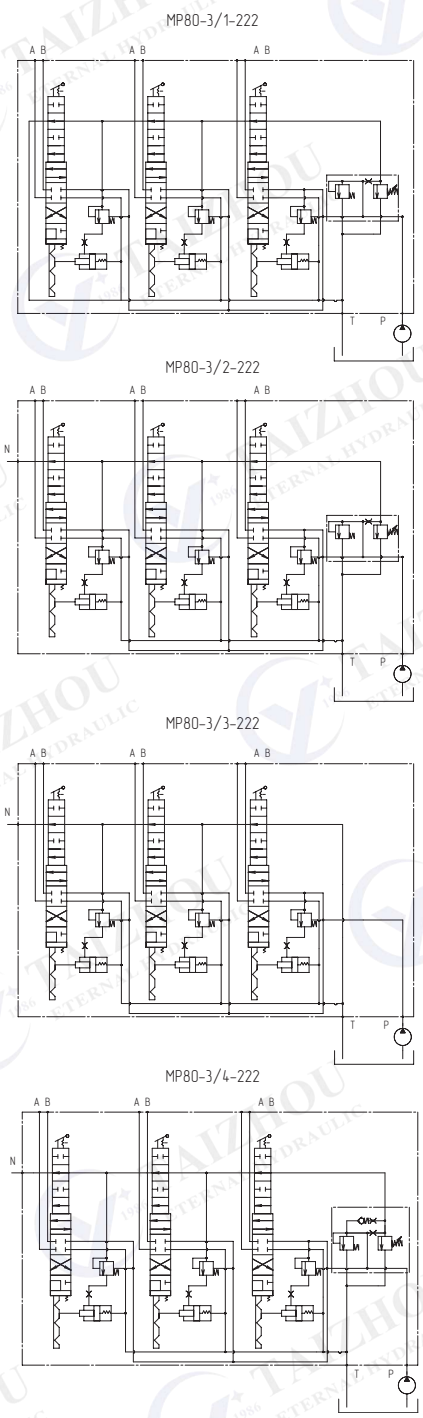


**ПРИМЕР УСЛОВНОГО ОБОЗНАЧЕНИЯ**

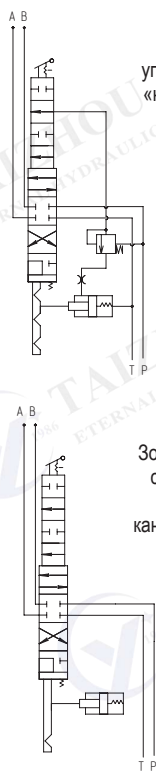
**М Р XXX- X/X-XXX G-X X (XXX)**



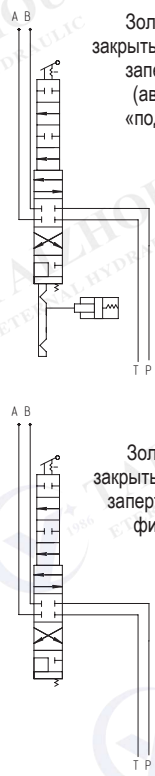
**ГИДРОСХЕМЫ РАСПРЕДЕЛИТЕЛЕЙ**



**СХЕМЫ ЗОЛОТНИКОВ**



Золотник 2 типа, 4х-позиционный с закрытым центром и ручным управлением, запертыми каналами в «нейтрале» (автовозврат из рабочих позиций и фиксация в положении «плавающая»)



Золотник 3 типа, 4х-позиционный с закрытым центром и ручным управлением, запертыми каналами в «нейтрале» (автовозврат из рабочей позиции «подъем» и фиксация в положении «плавающая»)

Золотник 1 типа, 4х-позиционный с закрытым центром и ручным управлением, запертыми каналами в «нейтрале» (фиксация в положении «плавающая»)

Золотник 2 типа, 4х-позиционный с закрытым центром и ручным управлением, запертыми каналами в «нейтрале» (без фиксации в рабочих положениях)

\* Для распределителей P80 и P160 указывается серия «P»

## P80-3/1-22, P80-3/1-44, P80-3/2-44\*

### P80-3/1-22

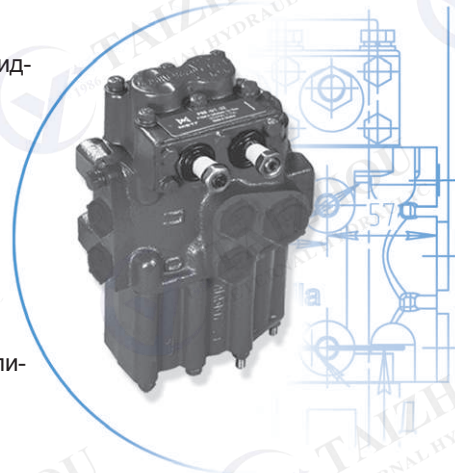
Предназначен для распределения потока и регулирования давления рабочей жидкости в гидросистемах машин с насосами производительностью от 20 до 100 л/мин.

### P80-3/1-44

Предназначен для распределения потока и регулирования давления рабочей жидкости в гидросистемах промышленных тракторов и машин с производительностью от 20 до 100 л/мин.

### P80-3/2-44\*

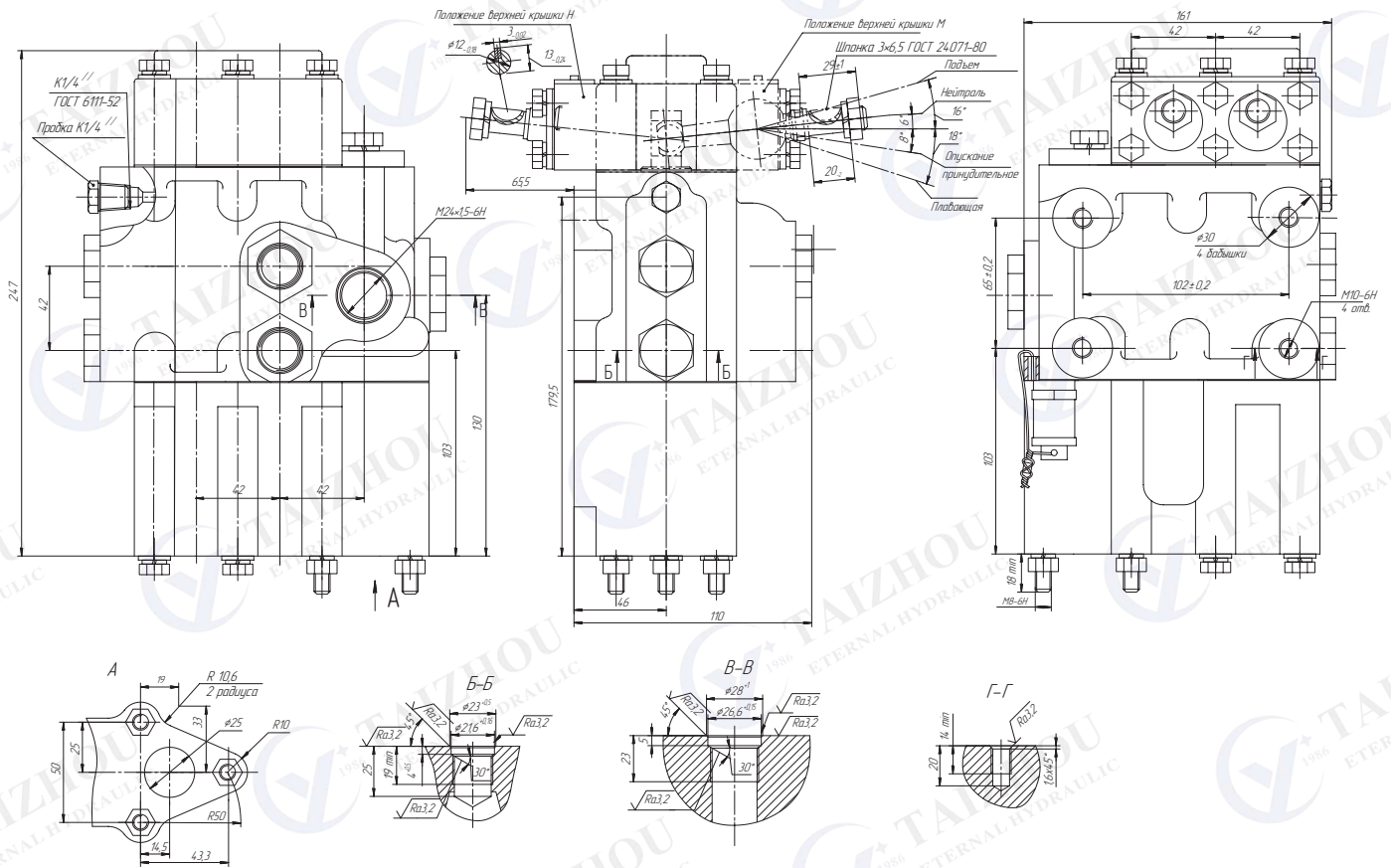
Входит в состав распределительного устройства, состоящего из двух распределителей (P80-3/2-44\* и P80-3/3-444).



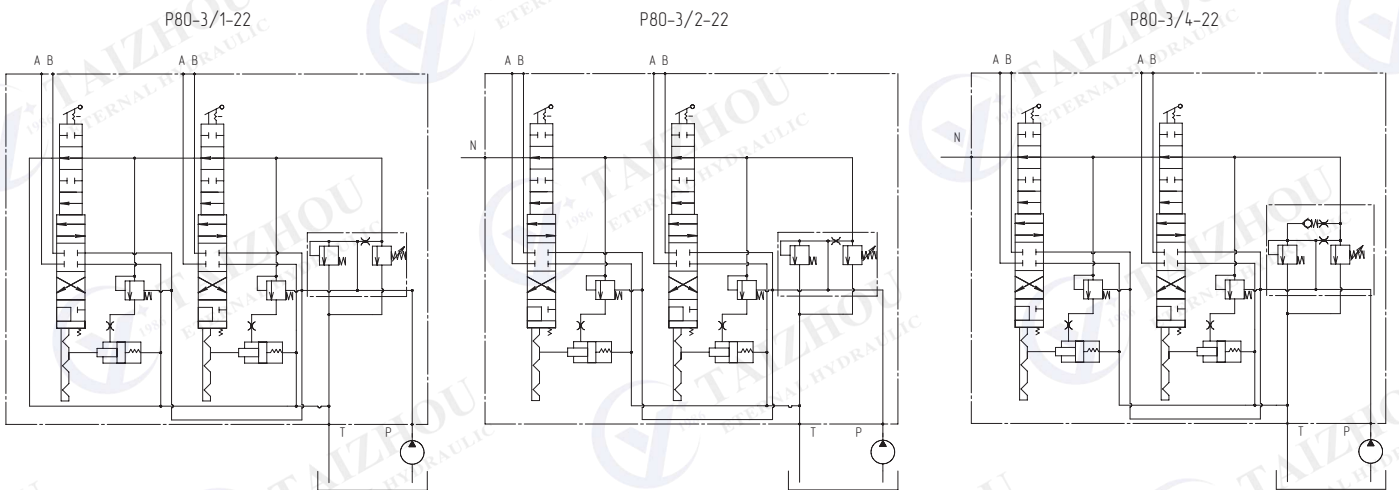
## ТЕХНИЧЕСКИЕ ХАРАКТЕРИСТИКИ

Обозначение	P80-3/1-22	P80-3/1-44, P80-3/2-44*
Тип распределителя	Моноблочный, с закрытым центром	Моноблочный, с закрытым центром
Условный проход, мм	16	16
Расход рабочей жидкости, л/мин:		
Номинальный	80	80
Максимальный	120	120
Тип предохранительного клапана	Дифференциальный с серводействием	Дифференциальный с серводействием
Рабочее давление, МПа:		
Номинальное	16	16
Максимальное	20	20
Количество золотников	2	2
Позиции золотника	«Подъем», «Нейтраль», «Опускание», «Плавающая» (фиксация в позициях «Подъем», «Опускание», «Плавающая». Автоматический возврат при достижении заданного давления из позиций «Подъем» и «Опускание»)	«Подъем», «Нейтраль», «Опускание» без фиксации в рабочих позициях
Управление золотником	Ручное	Ручное
Масса, кг	14,0	14,0

\* Предназначен для распределительного устройства с пятью золотниками. Работает только в паре с P80-3/3-444.



**ГИДРОСХЕМЫ РАСПРЕДЕЛИТЕЛЕЙ**



## P160-3/1-222, P160-3/1-111-10, P160-3/1-111

### P160-3/1-222

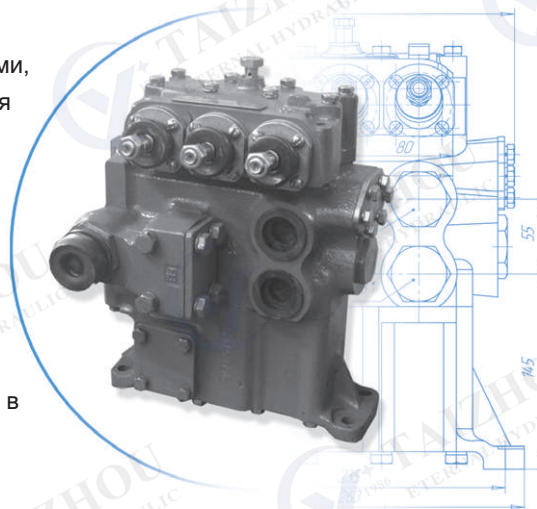
Служит для управления основными и выносными гидроцилиндрами, ограничения максимального давления в системе при перегрузках, а также для автоматического перевода насоса на холостой ход с отключением потребителей в системах сельскохозяйственных тракторов типа К-700 и их модификаций.

### P160-3/1-111-10

Служит для управления основными и выносными гидроцилиндрами в гидросистемах фронтальных погрузчиков К-703, Т-156 и их модификаций.

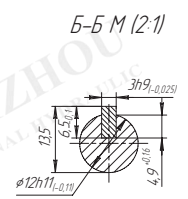
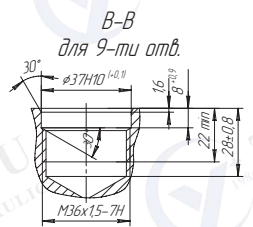
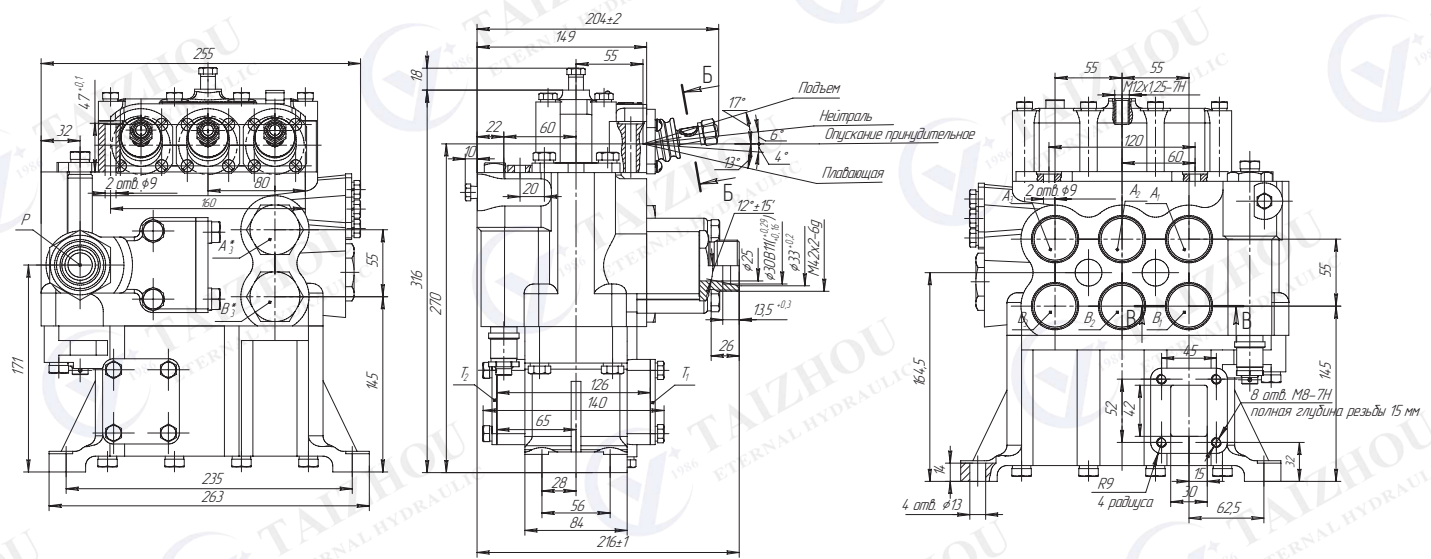
### P160-3/1-111

Служит для управления основными и выносными гидроцилиндрами в гидросистемах промышленных тракторов производства ЧТЗ-Уралтрак.



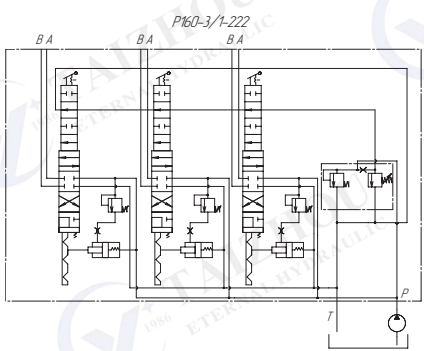
## ТЕХНИЧЕСКИЕ ХАРАКТЕРИСТИКИ

Обозначение	P160-3/1-222	P160-3/1-111-10	P160-3/1-111
Тип распределителя	Моноблочный, с закрытым центром	Моноблочный, с закрытым центром	Моноблочный, с закрытым центром
Условный проход, мм	25	25	25
Расход рабочей жидкости, л/мин:			
Номинальный	160	160	160
Максимальный	200	200	200
Тип предохранительного клапана	Дифференциальный с серводействием	Дифференциальный с серводействием	Дифференциальный с серводействием
Рабочее давление, МПа:			
Номинальное	16	16	16
Максимальное	19	19	19
Количество золотников	3	3	3
Позиции золотника	«Подъем», «Нейтраль», «Опускание», «Плавающая» (фиксация в позициях «Подъем», «Опускание», «Плавающая». Автоматический возврат при достижении заданного давления из позиций «Подъем» и «Опускание»)	«Подъем», «Нейтраль», «Опускание», фиксация в позиции «Плавающая»	«Подъем», «Нейтраль», «Опускание», фиксация в позиции «Плавающая»
Управление золотником	Ручное	Ручное	Ручное
Масса, кг	37,0	37,0	36

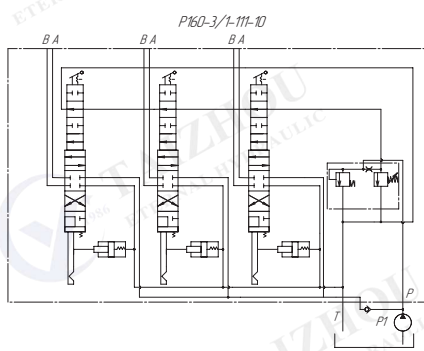


Обозначение присоединительных каналов:  
 P - канал нагнетания,  
 T<sub>1</sub>, T<sub>2</sub> - каналы слива,  
 A<sub>1</sub>, A<sub>2</sub>, A<sub>3</sub> или A<sub>3</sub> - канал «П» подъема  
 исполнительного механизма,  
 B<sub>1</sub>, B<sub>2</sub>, B<sub>3</sub> или B<sub>3</sub> - канал «О» опускания  
 исполнительного механизма,

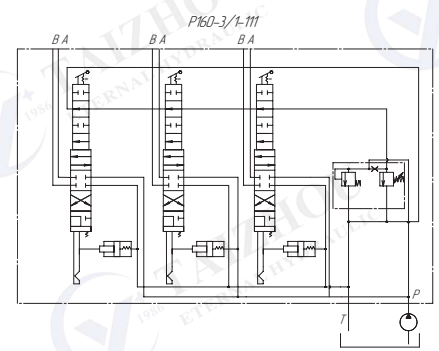
**ГИДРОСХЕМЫ РАСПРЕДЕЛИТЕЛЕЙ**



Золотники 2 типа 4х-позиционные с закрытым центром и ручным управлением с автоматическим возвратом золотников в «нейтраль»



Золотники 1 типа 4х-позиционные с закрытым центром и ручным управлением с двумя напорными полостями с обратным клапаном (для пропорции)



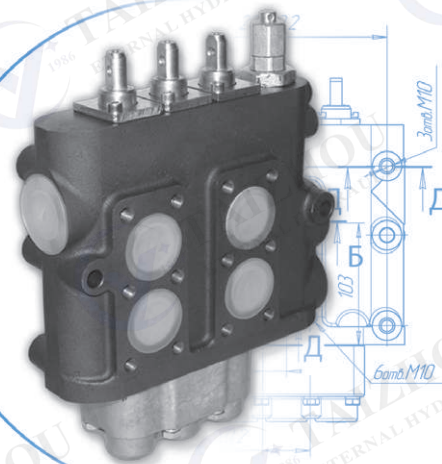
Золотники 1 типа, 4х-позиционные с закрытым центром и ручным управлением

## MP100.3.000A, MP100.3.000A-01

Гидрораспределители **MP100.3.000A** и **MP100.3.000A-01** применяются в гидросистемах экскаваторов, погрузчиков и других машин, где требуется трехпозиционный распределитель без фиксации золотника. Гидрораспределители MP100.3.000A и MP100.3.000A-01 обеспечивают такое же функциональное назначение, как и распределитель типа P80-3/1-444, и могут быть применены вместо него при согласовании установочных и присоединительных размеров. Гидрораспределители MP100.3.000A и MP100.3.000A-01 имеют дополнительный слив для подключения к последующему потребителю.

### MP100.3.000A-01 это:

- новый корпус с пролитыми каналами - увеличенная пропускная способность до 160 л/мин;
- новый переливной и предохранительный клапан - высокое быстродействие гидросистемы;
- хромированный золотник - улучшенные показатели внутренней герметичности.



### ТЕХНИЧЕСКИЕ ХАРАКТЕРИСТИКИ

Обозначение	MP100.3.000A-01
Тип распределителя	Золотниковый с закрытым центром
Тип предохранительного клапана	Предохранительно-переливной
Условный проход, мм	20
Расход рабочей жидкости, л/мин:	
Номинальный	125
Максимальный	160
Рабочее давление, МПа:	
Номинальное	20
Максимальное	25
Количество золотников	3
Позиции золотника	«Подъем», «Нейтраль», «Опускание»
Управление золотником	Ручное
Количество линий слива	2
Масса, кг	16,0

Рис. 1

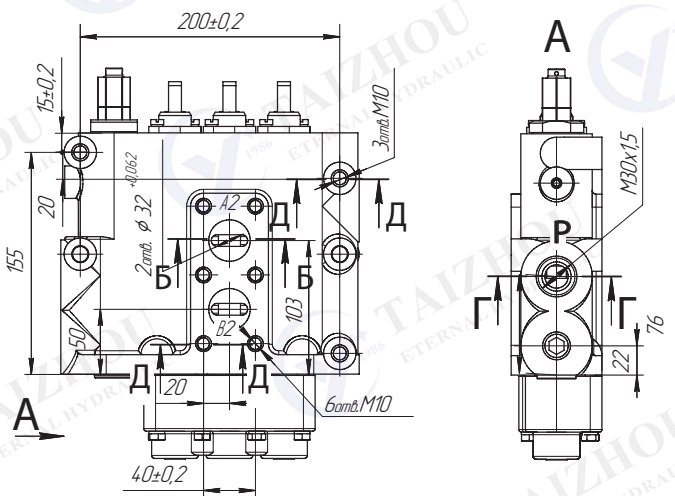
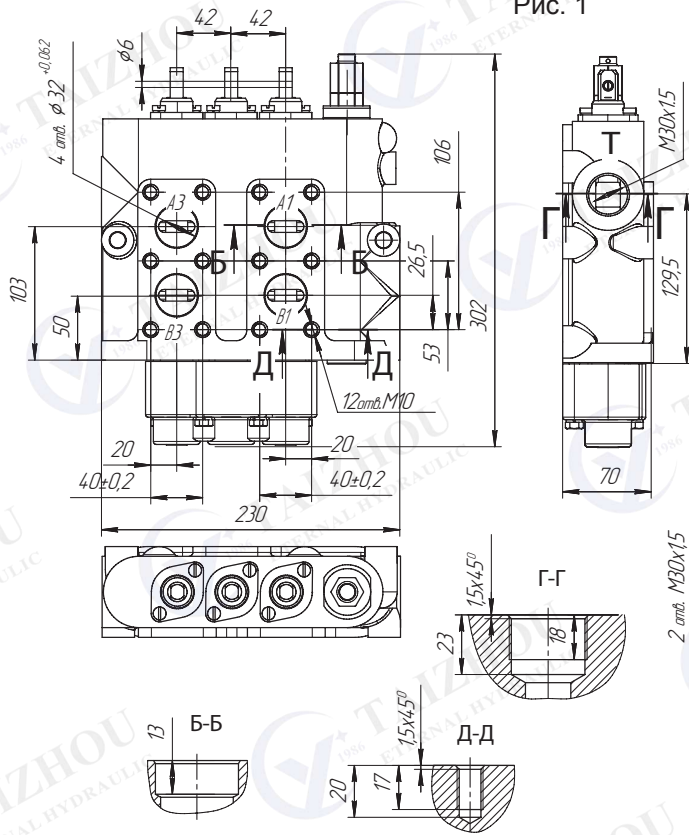
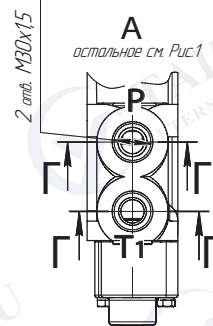


Рис. 2



Обозначение	Рис.	Примечание
MP 100.3.000A	1	1 слив (левый)
-01	2	2 слива (правый)

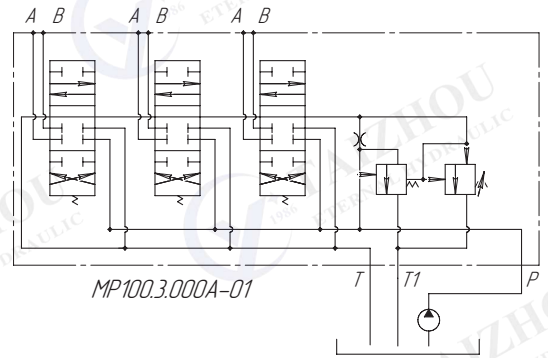
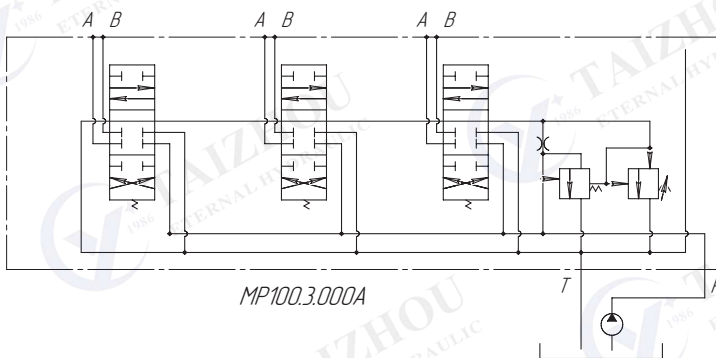
Обозначение присоединительных клапанов

P - канал нагнетания;

T, T1 - канал слива;

A, B, A<sub>2</sub>, B<sub>2</sub>, A<sub>3</sub>, B<sub>3</sub> - к рабочим полостям исполнительных механизмов

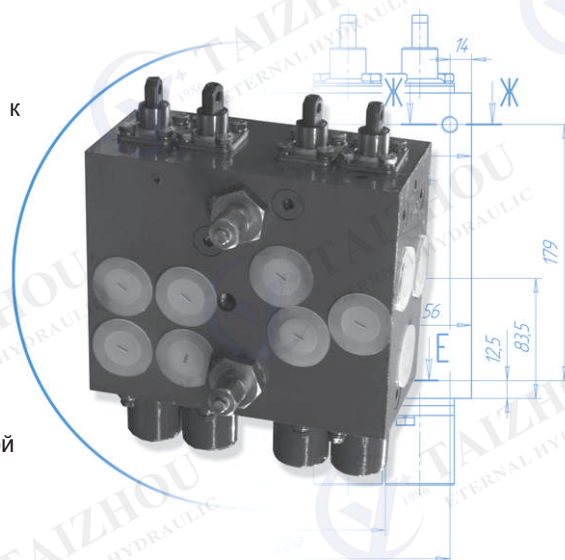
### ГИДРОСХЕМЫ РАСПРЕДЕЛИТЕЛЕЙ



## MP200.3.000

Распределители **MP200.3.000** предназначены:

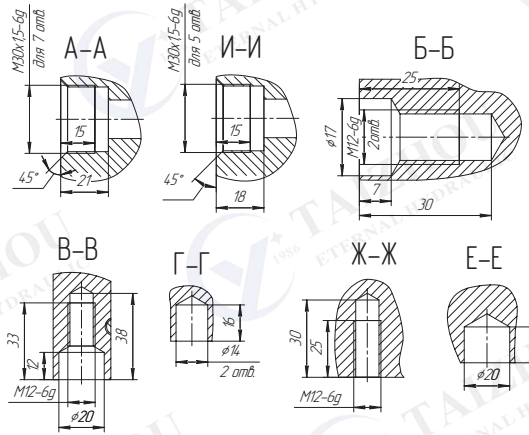
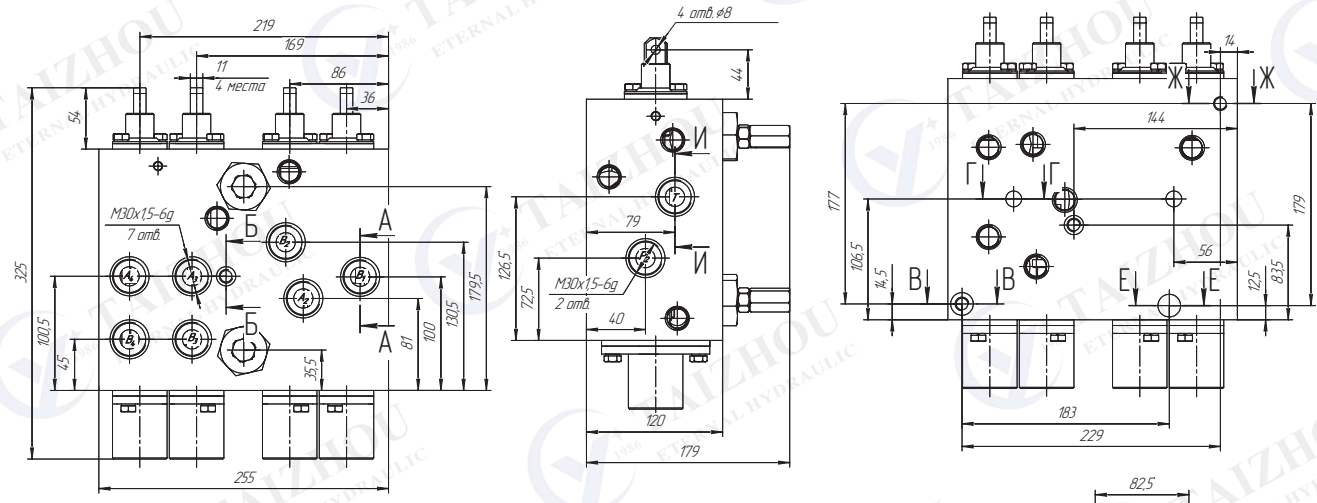
- для подачи потока рабочей жидкости, нагнетаемой гидронасосом к исполнительным механизмам (силовым гидроцилиндрам, гидродвигателям) с различными скоростями;
- для предохранения гидросистемы от перегрузок;
- для разгрузки гидросистемы при холостом ходе (нейтральная позиция золотников) посредством перелива рабочей жидкости из насоса в бак;
- для обеспечения фиксированного верхнего положения штока нагруженного гидроцилиндра (транспортное положение рабочего органа);
- для подачи потока рабочей жидкости от 2-х насосов различной производительности к исполнительному механизму.



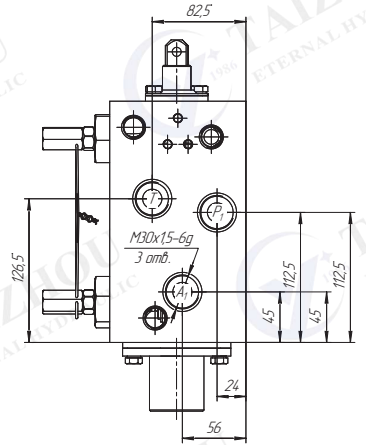
### ТЕХНИЧЕСКИЕ ХАРАКТЕРИСТИКИ

Тип распределителя	Моноблочный, с закрытым центром
Условный проход, мм	20
Расход рабочей жидкости, л/мин:	
Номинальный	100*
Максимальный	200
Тип предохранительного клапана	Прямого действия - 2 шт.
Рабочее давление, МПа:	
Номинальное	16
Максимальное	20
Количество золотников	4
Позиции золотника	«Подъем», «Нейтраль», «Опускание»
Управление золотником	Механическое
Функциональные особенности	Работает от 2-х насосов; один золотник суммирует поток 2-х насосов
Масса, кг	50

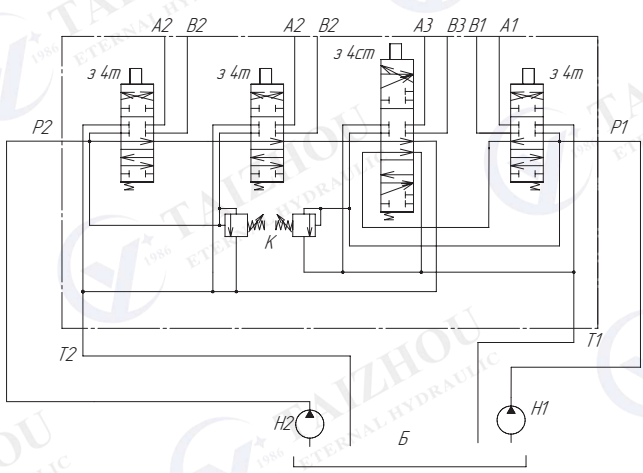
\* На одну входную линию.



Обозначение присоединительных каналов:  
 P1, P2 – канал нагнетания  
 T – канал слива  
 A<sub>1</sub>, B<sub>1</sub>, A<sub>2</sub>, B<sub>2</sub>, A<sub>3</sub>, B<sub>3</sub>, A<sub>4</sub>, B<sub>4</sub> – к рабочим  
 полостям исполнительных механизмов



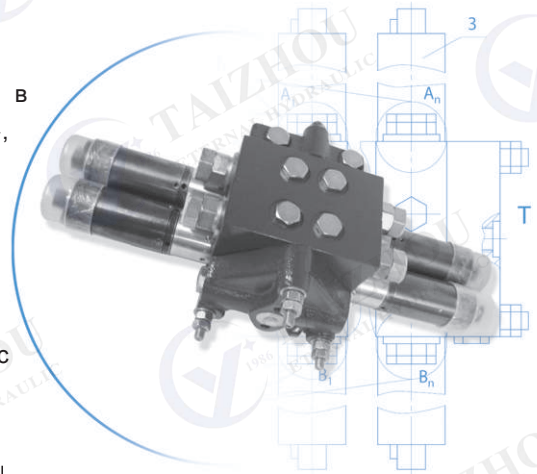
**ГИДРОСХЕМА РАСПРЕДЕЛИТЕЛЯ**



Поз. обозначения	Наименование	Примечание
з 4 т	золотник 4 типа с ручным управлением	тягового типа
з 4 ст	золотник 4 типа с ручным управлением суммирующий 2 потока	тягового типа
К	клапан предохранительный	прямого действия
Б	бак масляный	
H1, H2	насосы производительностью 32..100 л/мин	
P1, P2	подвод линии нагнетателя	
T1, T2	отвод масла в бак	
A1 и B1	подводы в рабочие полости исполнительных механизмов от напорной полости P1	
A2 и B2	подводы в рабочие полости исполнительных механизмов от напорной полости P2	
A3 и B3	подводы в рабочие полости исполнительных механизмов от 2х напорных полостей P1+P2	

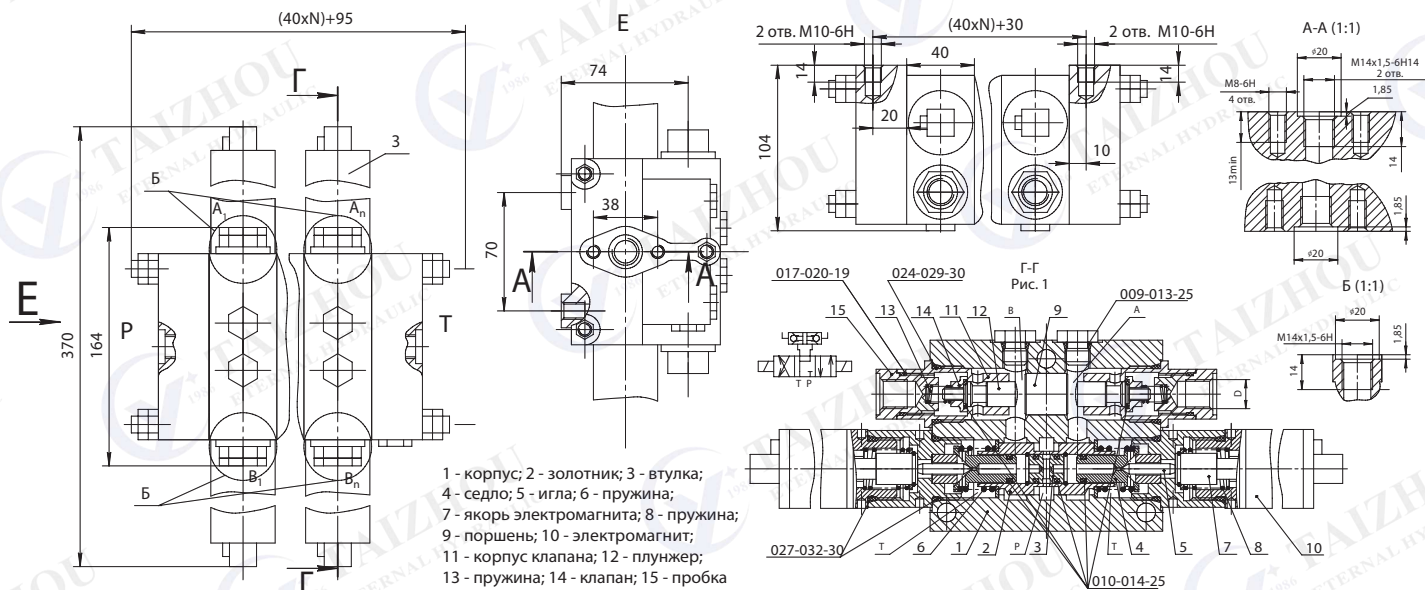
## MPE50

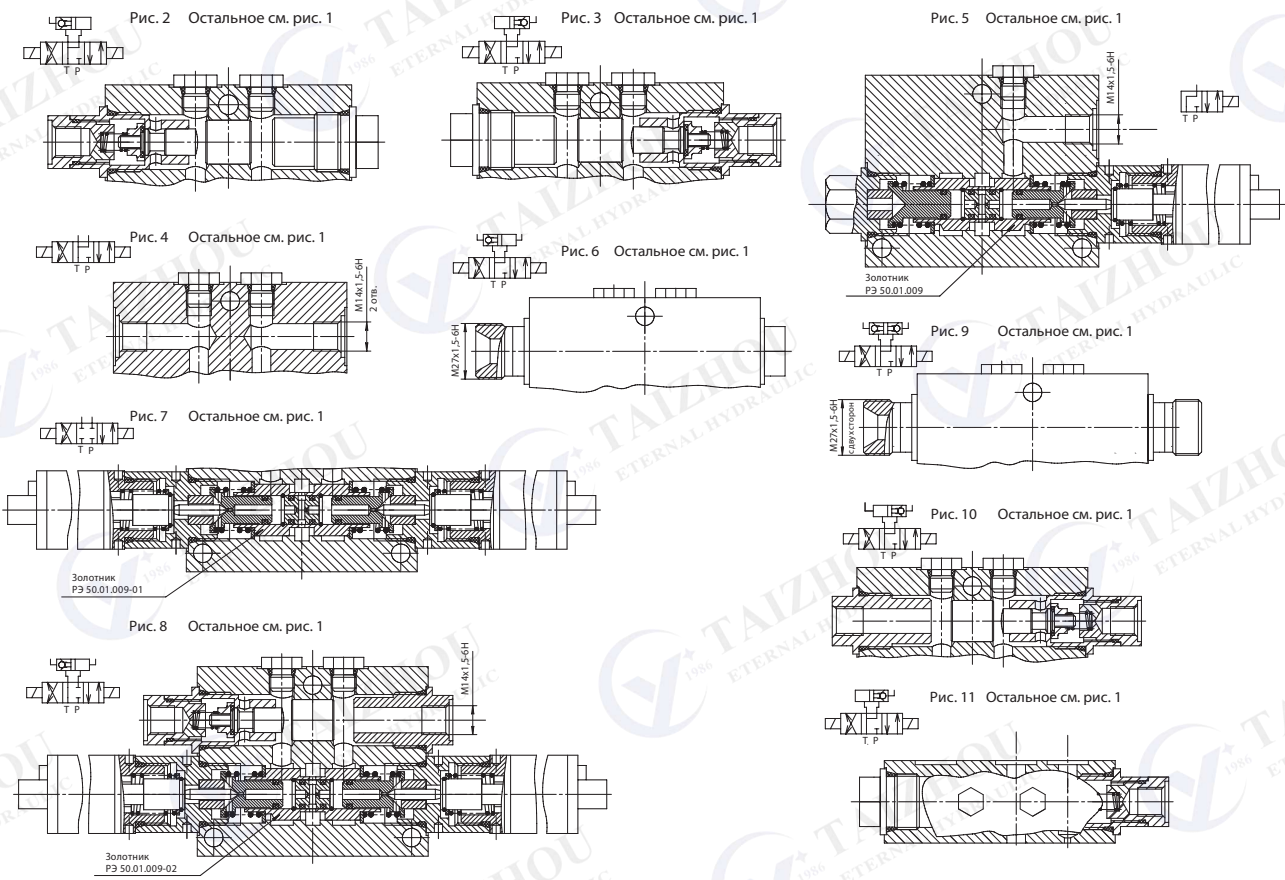
Предназначены для распределения потока рабочей жидкости в гидросистемах зерноуборочных комбайнов «Нива», «Колос», СКД-5, «Дон», «Енисей», а также сельскохозяйственных, дорожных, коммунальных и других машин. Отличительной особенностью распределителя является то, что управление золотниками осуществляется с помощью электромагнитов 12 или 24 В. Отдельные секции распределителя снабжены гидрозамками, обеспечивающими минимальные утечки в исполнительных механизмах. В гидросистемах работает совместно с клапаном напора КН50 и гидроклапаном с электромагнитным управлением.



### ТЕХНИЧЕСКИЕ ХАРАКТЕРИСТИКИ

Тип распределителя	Секционный, с открытым центром
Условный проход, мм	12
Расход рабочей жидкости, л/мин	
Номинальный	50
Максимальный	60
Рабочее давление, МПа	
Номинальное	16
Максимальное	20
Количество золотников	Обусловлено количеством секций от 1 до 5
Позиции золотника	«Подъем», «Нейтраль», «Опускание»
Управление золотником	Электрогидравлическое 12 или 24 В (постоянного тока)
Масса, кг	3,7 x N + 3,3

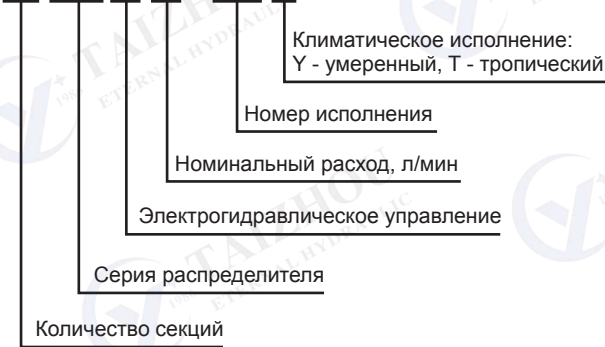




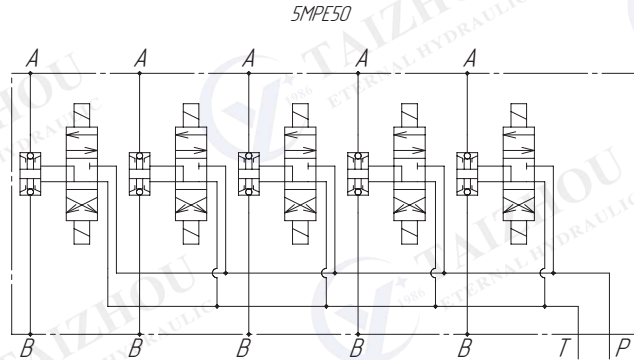
Обозначение по чертежу	Клапан электромагнитный, шт.	Напряжение, В	Клапан зазорный											Состав гидрораспределителя Первые (01) цифры - крышка подвода Последние (06) цифры - крышка слива	
			Вариант рабочих секций МРЕ 50.01.000, рисунок												
			-00, рис.1	-01, рис. 2	-02, рис. 3	-03, рис. 4	-04, рис. 5	-06, рис. 6	-07, рис.10	-08, рис.11	-10, рис.7	-11, рис.8	-12, рис.9		
2МРЕ50-00	4	24	2	-	-	-	-	-	-	-	-	-	-	01; 00; 00; 06	
3МРЕ50-01	6	24	2	-	1	-	-	-	-	-	-	-	-	01; 02; 00; 00; 06	
3МРЕ50-02	6	24	1	1	-	1	-	-	-	-	-	-	-	01; 01; 00; 03; 06	
3МРЕ50-03	6	24	2	-	-	1	-	-	-	-	-	-	-	01; 00; 00; 03; 06	
3МРЕ50-04	6	24	1	-	2	-	-	-	-	-	-	-	-	01; 02; 02; 00; 06	
3МРЕ50-09	6	24	2	1	-	-	-	-	-	-	-	-	-	01; 01; 00; 00; 06	
3МРЕ50-40	6	12	1	-	-	-	-	-	1	1	-	-	-	01; 00; 07; 08; 06	
3МРЕ50-41	6	12	3	-	-	-	-	-	-	-	-	-	-	01; 00; 00; 00; 06	
3МРЕ50-41	6	24	3	-	-	-	-	-	-	-	-	-	-	01; 00; 00; 00; 06	
4МРЕ50-29	8	24	1	2	-	1	-	-	-	-	-	-	-	01; 01; 01; 00; 03; 06	
5МРЕ50-44	10	24	2	3	-	-	-	-	-	-	-	-	-	01; 02; 02; 00; 00; 02; 06	
4МРЕ50-05	8	12	4	-	-	-	-	-	-	-	-	-	-	01; 00; 00; 00; 00; 06	
5МРЕ50-40	10	12	5	-	-	-	-	-	-	-	-	-	-	01; 00; 00; 00; 00; 00; 06	
5МРЕ50-45	10	12	3	2	-	-	-	-	-	-	-	-	-	01; 00; 02; 02; 00; 00; 06	
5МРЕ50-22	10	24	2	1	-	2	-	-	-	-	-	-	-	01; 00; 03; 01; 00; 03; 06	

### ПРИМЕР УСЛОВНОГО ОБОЗНАЧЕНИЯ

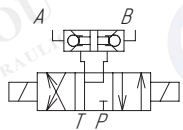
X M P E 50 - XX X



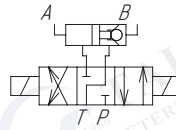
### ГИДРОСХЕМА РАСПРЕДЕЛИТЕЛЯ



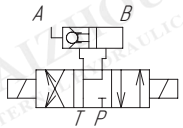
### ТИПЫ ЗОЛОТНИКОВ



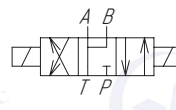
Золотник 3х-позиционный, с электроуправлением, в полостях A и B гидрозамки золотник с незапертыми полостями A и B



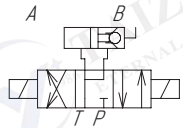
Золотник 3х-позиционный, с электроуправлением, в полости B гидрозамок золотник с запертой полостью A



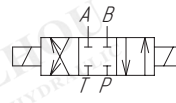
Золотник 3х-позиционный, с электроуправлением, в полости A гидрозамок золотник с незапертыми полостями A и B



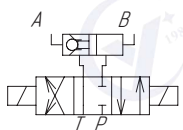
Золотник 3х-позиционный, с электроуправлением, без гидрозамка золотник с незапертыми полостями A и B



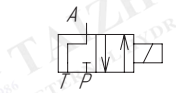
Золотник 3х-позиционный, с электроуправлением, в полости B гидрозамок золотник с незапертыми полостями A и B



Золотник 3х-позиционный, с электроуправлением, без гидрозамка золотник с запертыми полостями A и B

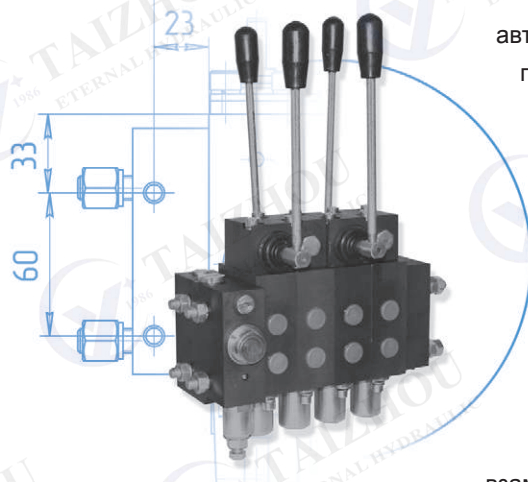


Золотник 3х-позиционный, с электроуправлением, в полости A гидрозамок золотник с запертой полостью B



Золотник 3х-позиционный, с электроуправлением, без гидрозамка золотник с незапертой полостью A

### MPC63.4



Распределитель типа **MPC63.4** предназначен для установки в гидросистемы автомобилей, мусороуборочных машин, автовышек, промышленных тракторов, погрузчиков, экскаваторов, где выполняет следующие функции:

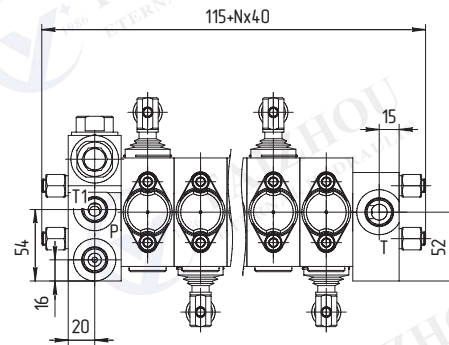
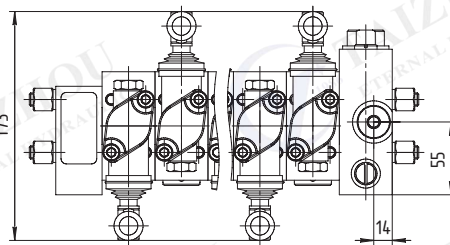
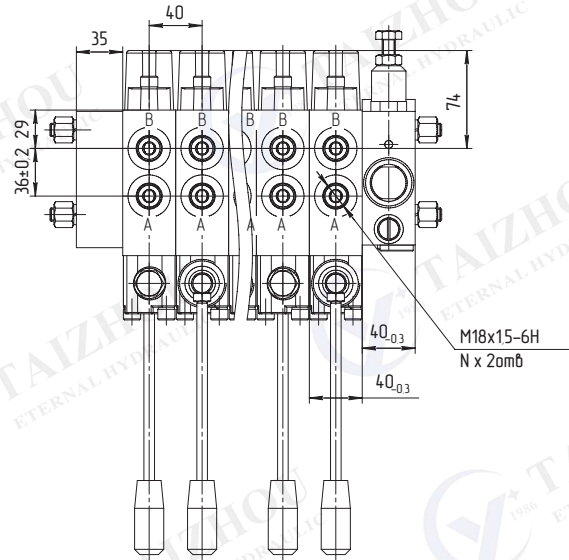
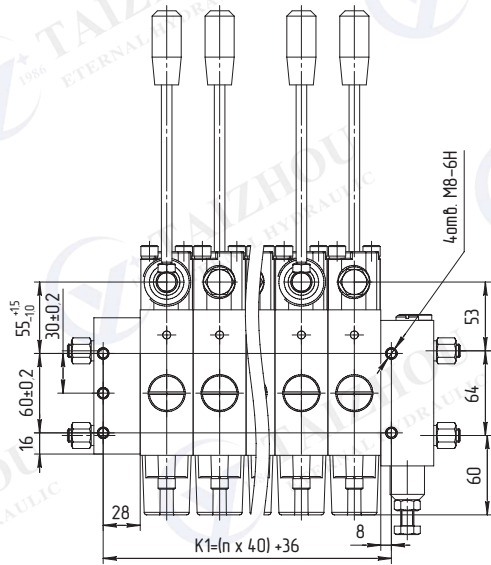
- распределение потока рабочей жидкости, нагнетаемой гидронасосом, между потребителями (силовыми гидроцилиндрами, гидродвигателями и т.п.) с различными скоростями;
- предохранение от перегрузок гидросистемы (режим предохранительного клапана);
- разгрузка гидросистемы при холостом ходе (нейтральная позиция золотника) посредством перелива рабочей жидкости в бак;
- обеспечение фиксированного верхнего положения штока нагруженного гидроцилиндра (транспортное положение силового органа).

Распределитель типа MPC63.4 может быть использован в гидросистемах взамен распределителя PM12-141 производства «АГАТ».

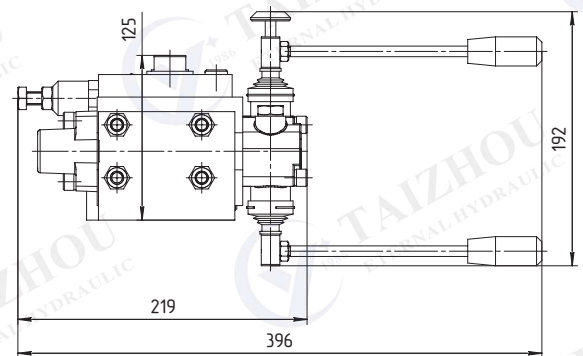
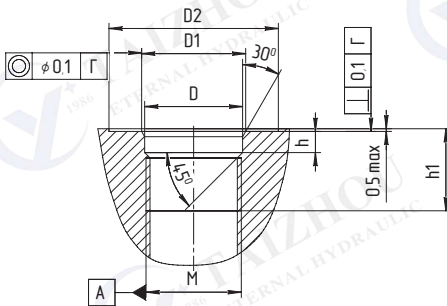
#### ТЕХНИЧЕСКИЕ ХАРАКТЕРИСТИКИ

Тип распределителя	Секционный, трехпозиционный, с механическим управлением
Тип предохранительного клапана	с серводействием
Условный проход, мм	12
Расход рабочей жидкости, л/мин:	
Номинальный	63
Минимальный	10
Максимальный	80
Рабочее давление, МПа:	
Номинальное	20
Минимальное	5
Максимальное	25
Количество золотников	1...12
Рабочая жидкость	масла с кинематической вязкостью при $t=50\text{ }^{\circ}\text{C}$ в пределах $17\text{ мм}^2/\text{с} \dots 70\text{ мм}^2/\text{с}$
Позиции золотника	«Подъем», «Нейтраль», «Опускание»
Управление золотником	ручное
Масса, кг	$5,9 \times N + 11,7$

### МРС63.4 (С РЫЧАЖНЫМ УПРАВЛЕНИЕМ)

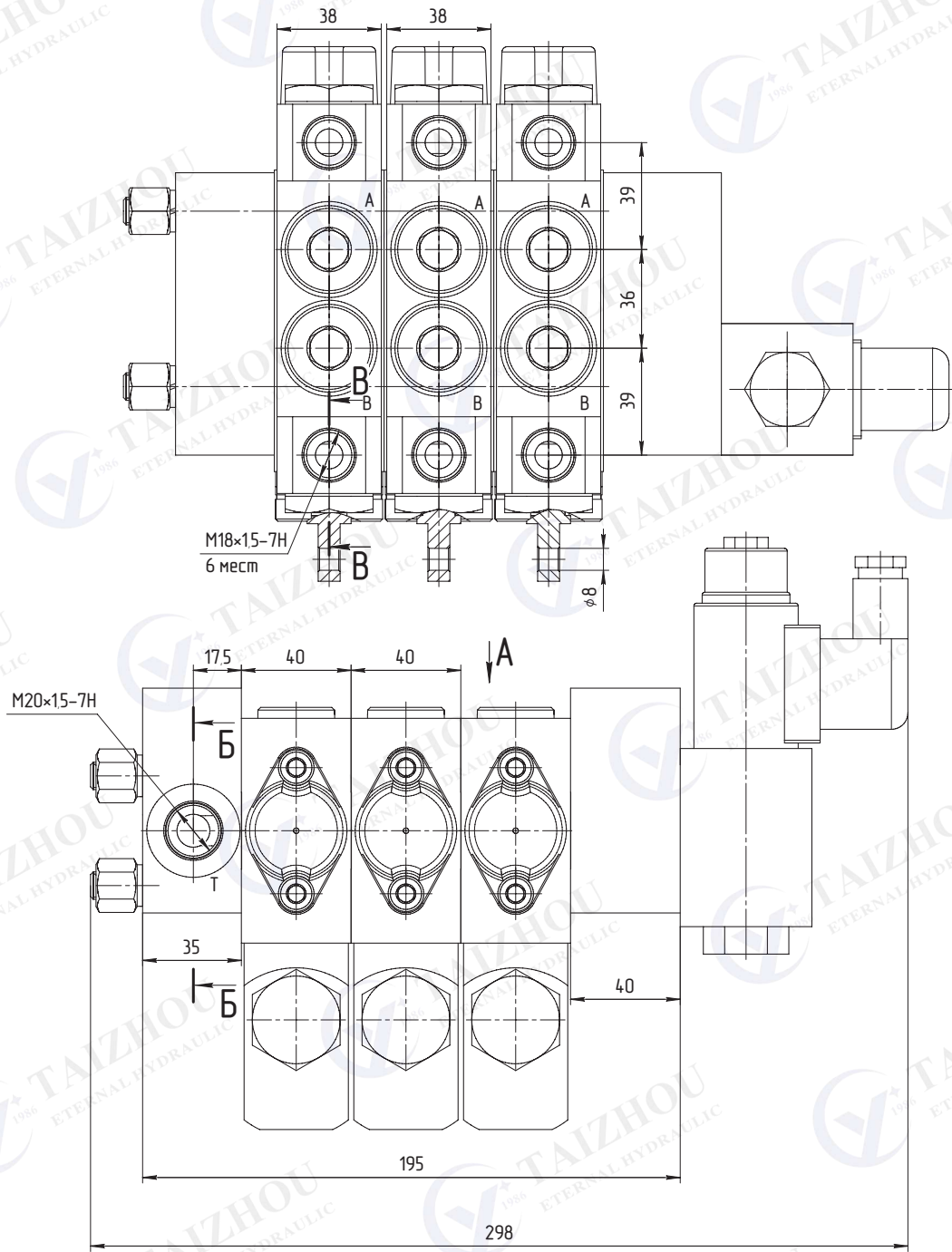


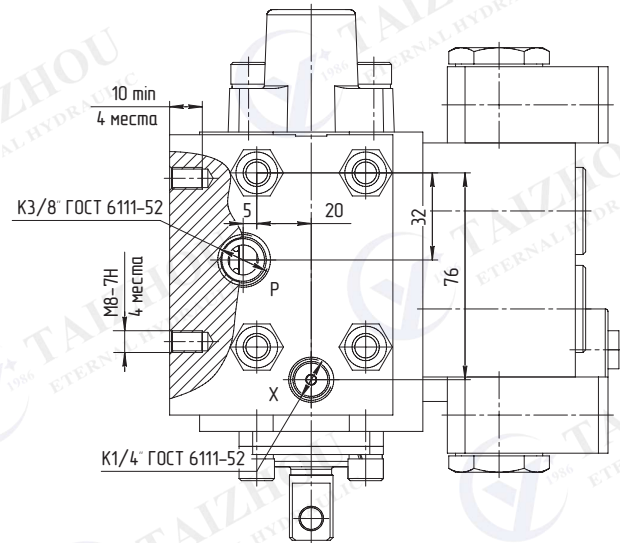
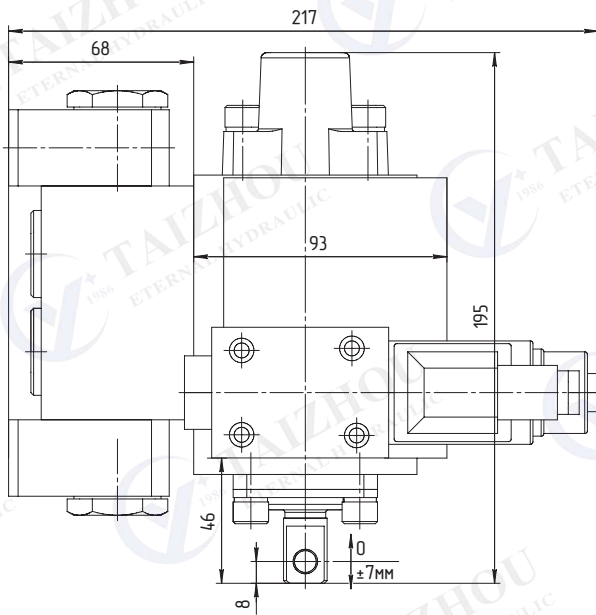
Вариант с фиксатором  
в положении «нейтраль»



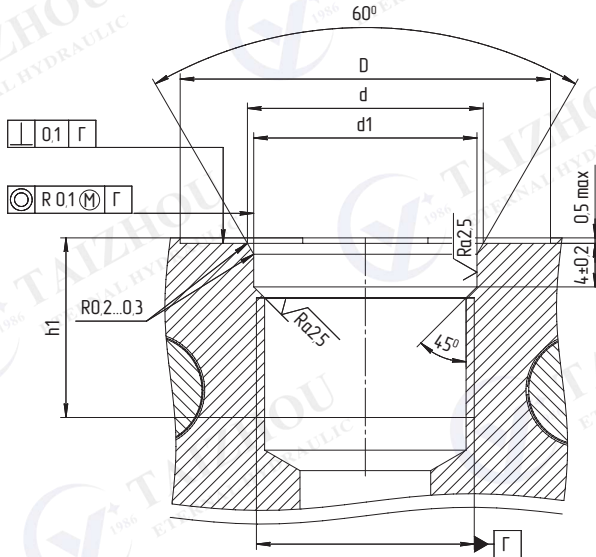
Подводные отв.	M	D	D1	D2	h	h1
A, B, P, T1, X	M18x15-7H	φ18,5 H11	φ19,8 H11	φ25 min	4H13	12
T	M20x15-7H	φ20,5 H11	φ21,8 H11	φ34 min	4H13	16

**МРС63.4 (С ПРИСТАВНЫМИ ГИДРОЗАМКАМИ И ЭЛЕКТРОКЛАПАНОМ)**

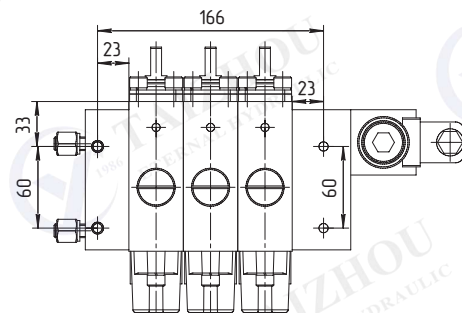




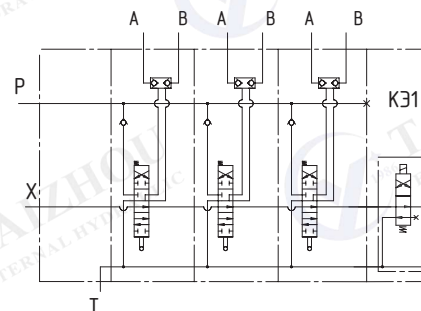
Б-Б, В-В (4-1)



A(12)

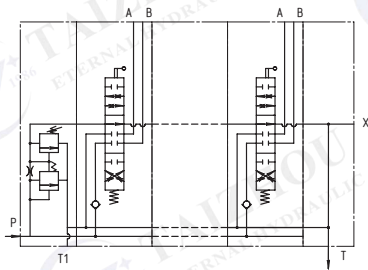


Гидравлическая схема

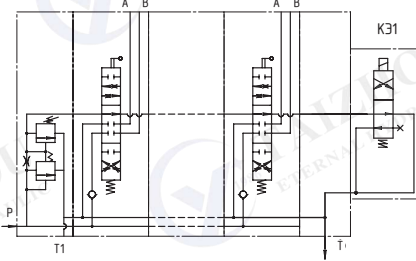


Подводы	Резьба	d1	d	D не менее	h1
A, B	M18x1,5-7H	18,5	19,5	32	12 min
T	M20x1,5-7H	20,5	21,5	34	16 min

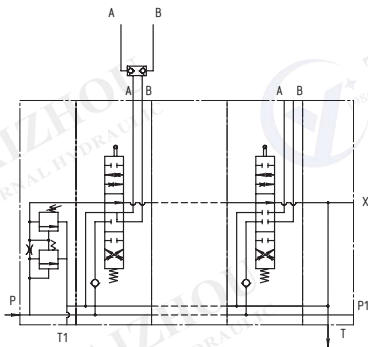
### ГИДРОСХЕМЫ РАСПРЕДЕЛИТЕЛЯ



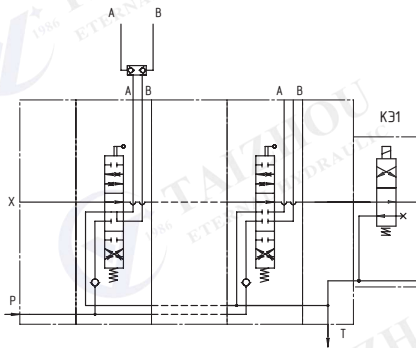
Гидросхема распределителя  
MPC63.4/1.PH.xxx  
Для автономной работы  
с ручным рычажным управлением



Гидросхема распределителя  
MPC63.4/2.PH.xxx  
Для автономной работы или совместно с  
другим г/р, используя электрогидравлический  
канал с ручным рычажным управлением

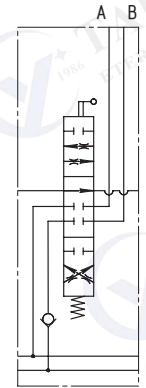


Гидросхема распределителя  
MPC63.4/2.DB.xxx G  
Для автономной работы или совместно с  
другим г/р типа MPC63.4/2 с ручным тяговым  
управлением

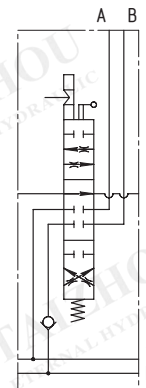


Гидросхема распределителя  
MPC63.4/2.DB.xxx G  
Для работы совместно с другим г/р типа  
MPC63.4/2, используя электрогидравлический  
клапан с ручным тяговым управлением

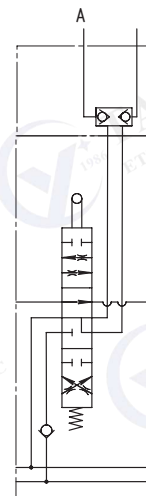
### ТИПЫ ЗОЛОТНИКОВЫХ СЕКЦИЙ



Золотник 4 типа  
(3х-позиционный)  
с закрытым центром и ручным  
управлением,  
пропорциональный, с запертыми  
каналами в «нейтраль»



Золотник 4 типа  
(3х-позиционный)  
с закрытым центром и ручным  
управлением, пропорциональный,  
с запертыми каналами в  
«нейтраль», фиксатор в  
положении «нейтраль»



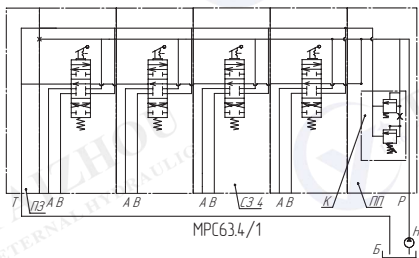
Золотник 5 типа  
(3х-позиционный)  
с закрытым центром и ручным  
управлением,  
пропорциональный, с открытыми  
каналами до гидрозамка и  
закрытыми после гидрозамка в  
положении «нейтраль»

### ПРИМЕР УСЛОВНОГО ОБОЗНАЧЕНИЯ

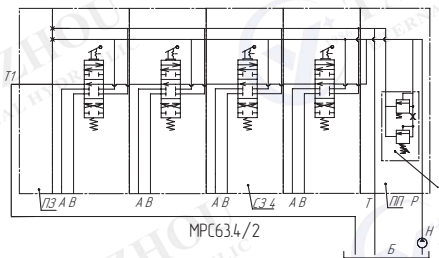
**MPC 63. 4/X. X X. 4. X. X (XXX)**



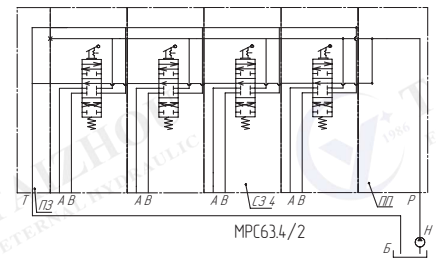
### ГИДРОСХЕМЫ РАСПРЕДЕЛИТЕЛЕЙ



Секционный г/р с золотниками 4 типа 3х- позиционные с закрытым центром для автономного применения

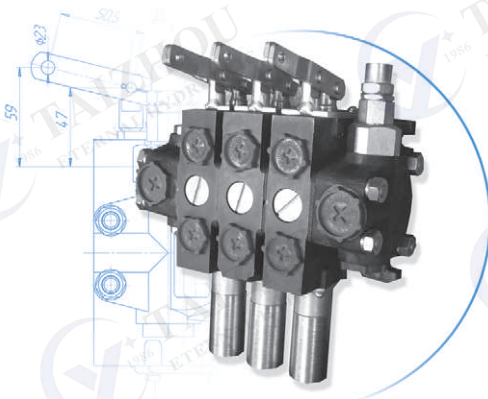


Секционный г/р с золотниками 4 типа 3х- позиционные с закрытым центром для работы на последующего гидрораспределителя аналогичного типа



Секционный г/р с золотниками 4 типа 3х- позиционные с закрытым центром для работы совместно с гидрораспределителем, оборудованным предохранительным клапаном аналогичного типа

Поз. обозначения	Наименование	Кол-во	Примечание
СЗ 4	Секция золотниковая с ручным управлением	от 1 до 12	
ПП	Плита передняя (клапанная секция)	1	
ПЗ	Плита задняя (секция слива)	1	возможность установки плиты на последующего потребителя
К	Клапан предохранительный	1	непрямого действия
Б	Бак масляный	1	
Н	Насос производительностью 10..63 л/мин	1	
Р	Подвод линии нагнетания	2	
Т	Отвод масла в бак	3	
А	Подвод в полость «подъем» 2. цилиндра		
В	Подвод в полость «опускание» 2. цилиндра		

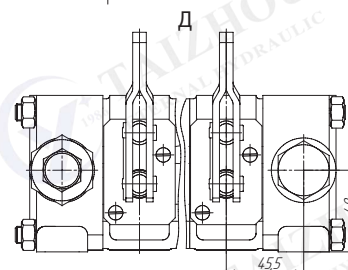
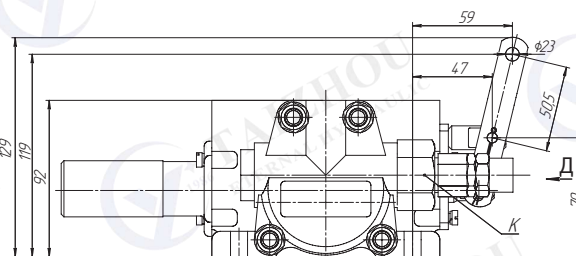
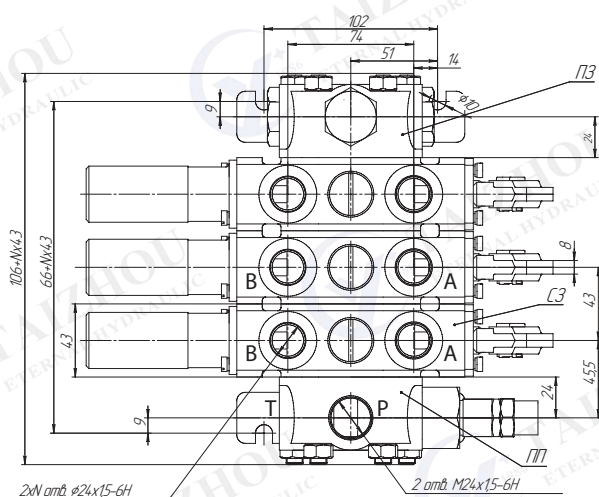
**MPC70.4**


Предназначен для изменения направления потока рабочей жидкости и защиты от перегрузок в гидравлических системах тракторов, сельскохозяйственных, строительных, коммунальных, дорожных машин и другой мобильной техники.

**ТЕХНИЧЕСКИЕ ХАРАКТЕРИСТИКИ**

Тип распределителя	Секционный, с открытым центром
Условный проход, мм	12
Расход рабочей жидкости, л/мин:	
Номинальный	70
Максимальный	90
Тип предохранительного клапана	Непрямого действия

Рабочее давление, МПа:	
Номинальное	20
Максимальное	25
Количество золотников	Обусловлено количеством секций от 1 до 10
Позиции золотника	«Подъем», «Нейтраль», «Опускание», «Плавающая»
Управление золотником	Механическое (рычажное)
Масса, кг	4,1+N x 3,3



Поз. обозначения	Наименование	Примечание
СЗ	Секция золотниковая с ручным управлением	Рычажный или тяговый тип
ПП	Плита передняя (клапанная секция)	
ПЗ	Плита задняя (секция слива)	
К	Клапан предохранительный	
А и В	Подводы в рабочие полости исполнительных механизмов	

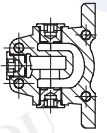
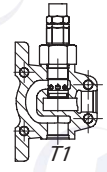
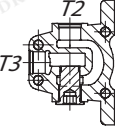
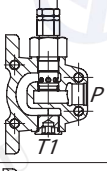
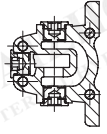
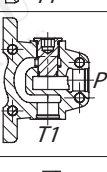
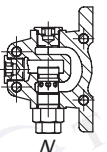
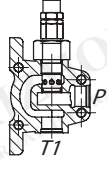
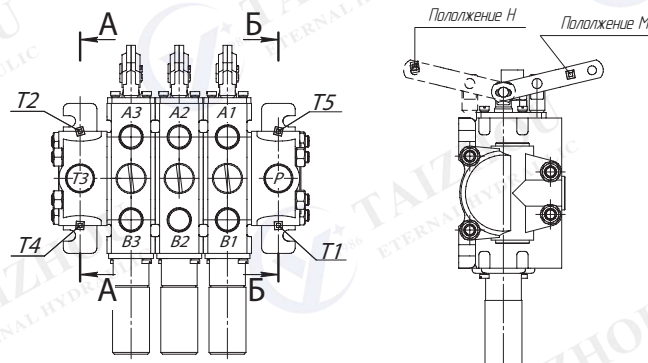
Тип комплектации на сливной крышке Сеч. А-А	Тип комплектации на клапанной крышке Сеч. Б-Б	Рис.	Обозначение "Гидросила"	Вариант поставки	Обозначение РУП "МТЗ"	Настройки пред. клапана, МПа	Управление золотником		Расстановка заглушек и клапанов на подводах: Мк - металлическая короткая; Мд - металлическая длинная; Тр - транспортная; Кл. пр. - клапан предохранительный; Кл. р. п. - клапан для регулятора пахоты								Тип уплотнения подводных клапанов: радиальное, Р или торцовое, Т	Примечание	
							Рычагом, Р		Р	Т1	Т2	Т3	Т4	Т5	А	В			
							Положение												
		1	MPC70.4/1.PM.111	411			+		Тр	Тр	Мк	Мк	Мк	Кл. пр.	Тр	Тр	Р	автоном. исполыз.	
		1	MPC70.4/1.PM.111	411Т	РП70-890	18,5 (+1,5)		+		Тр	Тр	Мк	Мк	Мк	Кл. пр.	Тр	Тр	Т	автоном. исполыз.
		1	MPC70.4/1.PM.113	413Т	РП70-890.1	18,5 (+1,5)		+		Тр	Тр	Мк	Мк	Мк	Кл. пр.	Тр	Тр	Т	автоном. исполыз.
		1	MPC70.4/2.PM.111	421			+		Тр	Мк	Тр	Тр	Мд		Тр	Тр	Р	на след. потреб.	
		1	MPC70.4/2.PM.111	421Т	РП70-1221	18,5 (+1,5)		+		Тр	Мк	Тр	Тр	Мд		Тр	Тр	Т	на след. потреб.
		1	MPC70.4/2.PM.113	423Т	РП70-1221.1	18,5 (+1,5)		+		Тр	Мк	Тр	Тр	Мд		Тр	Тр	Т	на след. потреб.
		1	MPC70.4/3															в составе MPC70.4/2	
		1	MPC70.4/4.PM.111	441	РП70-1221С		+		Тр	Тр	Мк	Мк	Кл. р. п.	Кл. пр.	Тр	Тр	Р	в составе с регулятором пахоты	
		1	MPC70.4/4.PM.111	441Т	РП70-1221С		+		Тр	Тр	Мк	Мк	Кл. р. п.	Кл. пр.	Тр	Тр	Т	в составе с регулятором пахоты	
		1	MPC70.4/4.PM.113	443Т	РП70-1221С.1		+		Тр	Тр	Мк	Мк	Кл. р. п.	Кл. пр.	Тр	Тр	Т	в составе с регулятором пахоты	

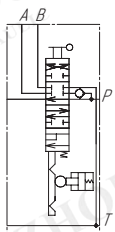
Рис. 1



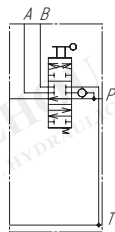
### ПРИМЕР УСЛОВНОГО ОБОЗНАЧЕНИЯ



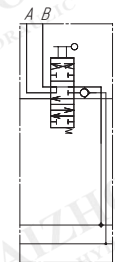
### ТИПЫ ЗОЛОТНИКОВ



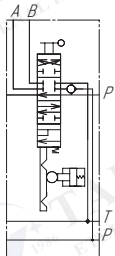
**Золотник 3 типа (4х-позиционный)** с открытым центром и ручным управлением, с запертыми каналами А и В в «нейтрали», пропорциональный, последовательной схемы работы золотников, фиксация в положении «подъем» и «плавающая»



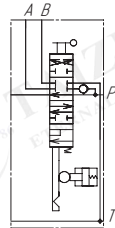
**Золотник 4 типа (3х-позиционный)** с открытым центром и ручным управлением, с запертыми каналами А и В в «нейтрали», пропорциональный, последовательной схемы работы золотников



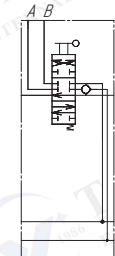
**Золотник 5 типа (3х-позиционный)** с открытым центром и ручным управлением, с запертыми каналами А и В в «нейтрали», пропорциональный, параллельной схемы работы золотников



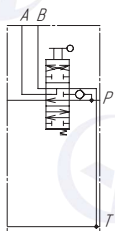
**Золотник 3 типа (4х-позиционный)** с открытым центром и ручным управлением, с запертыми каналами А и В в «нейтрали», пропорциональный, параллельной схемы работы золотников, фиксация в положении «подъем» и «плавающая»



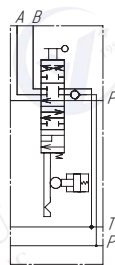
**Золотник 1 типа (4х-позиционный)** с открытым центром и ручным управлением, с запертыми каналами А и В в «нейтрали», пропорциональный, последовательной схемы работы золотников, фиксация в положении «плавающая»



**Золотник 4 типа (3х-позиционный)** с открытым центром и ручным управлением, с запертыми каналами А и В в «нейтрали», пропорциональный, параллельной схемы работы золотников

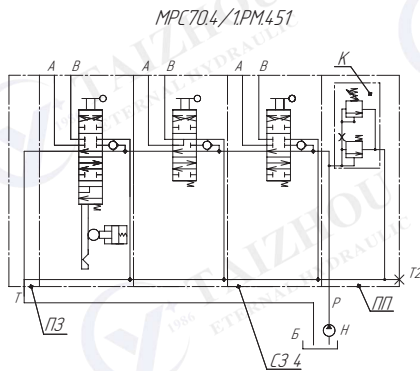


**Золотник 5 типа (3х-позиционный)** с открытым центром и ручным управлением, с запертыми каналами А и В в «нейтрали», пропорциональный, последовательной схемы работы золотников

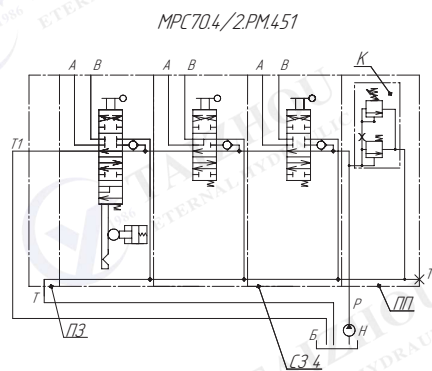


**Золотник 1 типа (4х-позиционный)** с открытым центром и ручным управлением, с запертыми каналами А и В в «нейтрали», пропорциональный, параллельной схемы работы золотников, фиксация в положении «плавающая»

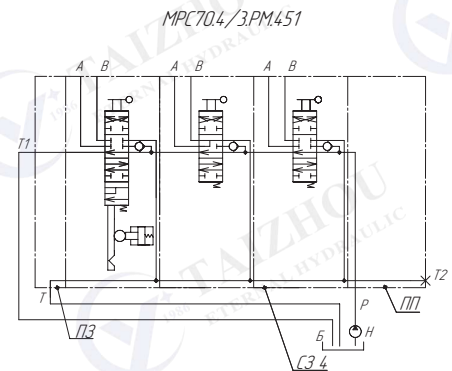
## ГИДРОСХЕМЫ РАСПРЕДЕЛИТЕЛЕЙ



Секционный гидрораспределитель с золотниками 4, 5, 1 типа с открытым центром и ручным управлением последовательной схемы работы, для автономного применения



Секционный гидрораспределитель с золотниками 4, 5, 1 типа с открытым центром и ручным управлением последовательной схемы работы, для работы в паре с другим аналогичным г/р



Секционный гидрораспределитель с золотниками 4, 5, 1 типа с открытым центром и ручным управлением последовательной схемы работы, для работы в паре с другим аналогичным г/р, имеющим основной предохранительный клапан

Поз. обозначения	Наименование	Примечание
СЗ 1, СЗ 4, СЗ 5	Секция золотниковая с ручным управлением	Рычажный или тяговый тип
ПП	Плита передняя (клапанная секция)	Возможность подключения через слив Т1 на последующего потребителя
ПЗ	Плита задняя (секция слива)	
К	Клапан предохранительный	
Б	Бак масляный	
Н	Насос производительностью 32..70 л/мин	
Р	Подвод линии намотания	
Т, Т1, Т2	Отвод масла в бак	
А и В	Подводы в рабочие полости исполнительных механизмов	

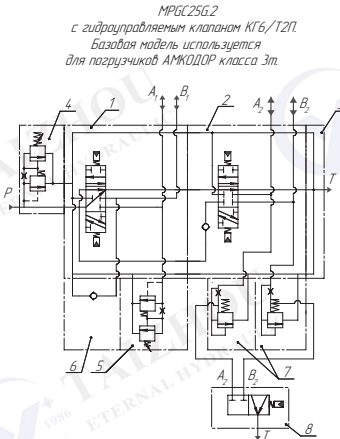


**ПРИМЕР УСЛОВНОГО ОБОЗНАЧЕНИЯ**

M P G C 25 G. X X (XXX)

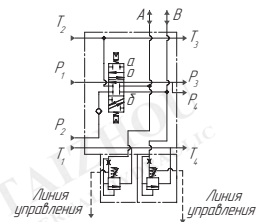


**ГИДРОСХЕМА РАСПРЕДЕЛИТЕЛЯ**

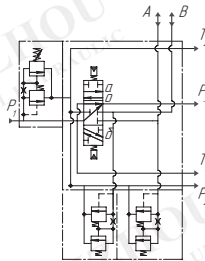


- 1 - секция (ковш)
- 2 - секция (подъем стрелы)
- 3 - сливная секция
- 4 - предохранительный клапан давления 17 МПа
- 5 - предохранительный клапан давления 23 МПа
- 6 - обратный клапан
- 7 - система клапанов (антикавитационные обратные управляемые клапаны, позволяющие соединить полости выхода к потребителю со сливом («плавающее» положение)
- 8 - клапан гидроуправляемый КГ6/Т2П (в комплекте не поставляется)

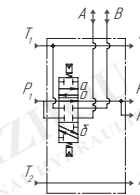
**ТИПЫ ЗОЛОТНИКОВЫХ СЕКЦИЙ**



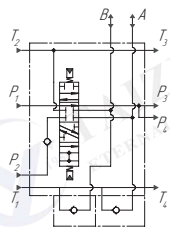
Секция с золотником 4 типа (3х-позиционный) с гидроуправлением, пропорциональная с обратным клапаном, в полостях А и В комбинированные клапаны с линиями гидроуправления для функции «плавающая»



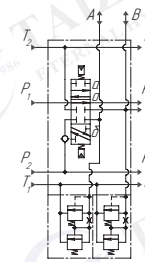
Секция с золотником 4 типа (3х-позиционный) с гидроуправлением, 1-я секция объединенная с основным предохранительным клапаном непрямого действия, в полостях А и В комбинированные клапаны



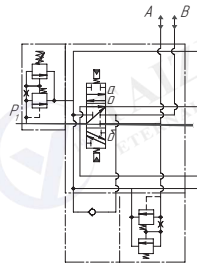
Секция с золотником 4 типа (3х-позиционный) с гидроуправлением



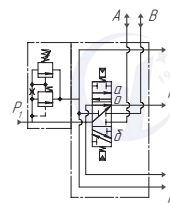
Секция с золотником 4 типа (3х-позиционный) с гидроуправлением, пропорциональная с обратным клапаном, в полостях А и В противовакуумные клапаны



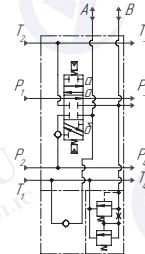
Секция с золотником 4 типа (3х-позиционный) с гидроуправлением, пропорциональная с обратным клапаном, в полостях А и В комбинированные клапаны



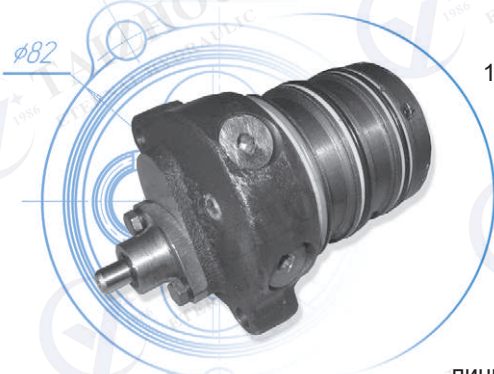
Секция с золотником 4 типа (3х-позиционный) с гидроуправлением, 1-я секция объединенная с основным предохранительным клапаном непрямого действия, в полости В противовакуумный клапан, в полости А комбинированный клапан



Секция с золотником 4 типа (3х-позиционный) с гидроуправлением, 1-я секция объединенная с основным предохранительным клапаном непрямого действия



Секция с золотником 4 типа (3х-позиционный) с гидроуправлением, пропорциональная с обратным клапаном, в полости А противовакуумный клапан, в полости В комбинированный клапан

**820-4634010**

 Гидрораспределитель **820-4634010** предназначен:

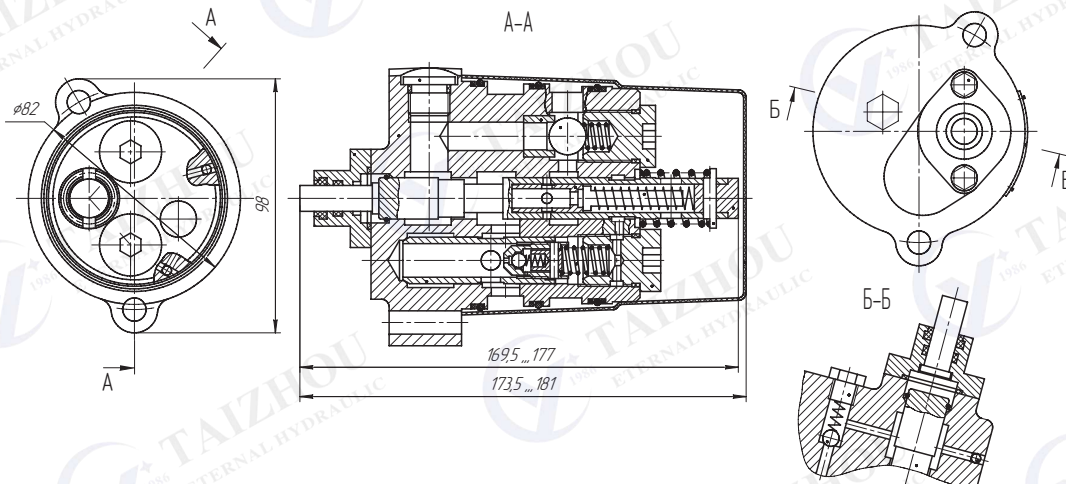
- для автоматического управления потоком рабочей жидкости в гидроподъемнике 1221-4635010 заднего навесного устройства тракторов «БЕЛАРУСЬ» серий 800/900, 1000/1200 и их модификаций.

Гидрораспределитель обеспечивает в режимах автоматического регулирования в составе гидроподъемника выполнение следующих функций:

- направление потока рабочей жидкости из нагнетательной линии в линию потребления и перекрывание его от сливной магистрали (транспортный подъем);
- запираение рабочей жидкости в линии потребления и одновременное соединение линии нагнетания со сливной линией (нейтраль);
- направление потока рабочей жидкости из линии потребления в сливную линию и его стабилизация (опускание).

**ТЕХНИЧЕСКИЕ ХАРАКТЕРИСТИКИ**

Тип распределителя	Моноблочный клапанно-золотниковый
Расход рабочей жидкости, л/мин:	
Минимальный	25
Максимальный	75
Номинальный	50
Расход рабочей жидкости из линии потребления в сливную линию при опускании под давлением (3,5 <sup>+0,5</sup> ) МПа, л/мин	46±12
Максимальные внутренние утечки из линии потребления через распределитель в нейтраль под давлением (3,5 <sup>+0,5</sup> ) МПа, л/мин	0,01
Давление рабочей жидкости, МПа. Максимальное давление на входе	18,5 <sup>+0,5</sup>
Рабочий ход золотника распределителя, мм	
Общий	8
В опускании	3,5
В нейтраль	1,5
В подъеме	3
Масса, кг, не более	2,65



## Related Products



Hydraulic Cylinder



Gear Pump

Dump Pump



Hydraulic Orbit Motor



Directional Control Valve

台州永畅液压机械有限公司

Taizhou Eternal Hydraulic Machine Co., Ltd.

Add: No.11 Xiquan Road, Anzhou Street, Xianju County,  
Taizhou City, Zhejiang, China  
Contact person: Mr Leo Wu  
Mobile: +86-13656579545 (Wechat/Whatsapp)  
Skype: leowu1986

Tel: +86-576-89370768 Fax: +86-89370769  
Email: leo@xjetl.com  
Web: www.etlhyd.com www.xjetl.com  
www.facebook.com/etlhydraulic  
<https://taizhouyongchang.en.alibaba.com>

