

## BMK6 系列摆线液压马达

BMK6系列摆线液压马达是一种先进的平面配流结构液压马达，该系列马达使用镶柱式转定子付，具有工作压力高，工作效率高，整机高效保持性好，工作寿命长的特点。可在标准结构的基础上根据用户需求进行多功能的变型设计。其特点：



- \* 采用先进的转定子参数设计，启动压力低，效率高并保持性好。
- \* 先进平面配流结构，使马达配流精度高，磨损后自动补偿功能强，确保高的容积效率、马达长寿命，确保马达转速平稳、负载速度特性平稳。
- \* 可承受工作压力高，输出扭矩大。
- \* 采用先进的旋转轴封设计，可承受高的背压能力。
- \* 采用圆锥滚子轴承结构，承受轴、径向负荷能力强，马达可直接驱动工作机构，应用范围扩大。

### 主要技术参数

类 型		BMK6 200	BMK6 250	BMK6 315	BMK6 400	BMK6 500	BMK6 630	BMK6 800	BMK6 1000
排量 (cm <sup>3</sup> /rev.)		195.6	246.1	311.6	391.3	490.8	623	802.4	981.6
最高转速 (rpm)	连续	765	610	480	382	304	240	186	152
	断续	865	830	690	570	455	360	280	230
最大扭矩 (N·m)	连续	565	710	920	1160	1445	1480	1580	1675
	断续	840	1080	1325	1625	1880	1890	1880	1860
最高工作压差 (MPa)	连续	20	20	20	20	20	17.5	14	14
	断续	30	30	30	30	27.5	22.5	15.5	14
	峰值	30	30	30	30	30	24	17.5	17
最大流量 (L/min)	连续	150	150	150	150	150	150	150	150
	断续	170	205	225	225	225	225	225	225
重量 (kg)		26.3	26.8	27.3	28	28.8	29.6	30.5	32

- \* 额定转速、扭矩是指在额定流量、压力下的输出值。
- \* 连续值是指该排量马达可以连续工作的最大值。
- \* 断续值是指该排量马达在1分钟内工作6秒的最大值。
- \* 峰值是指该排量马达在1分钟内工作0.6秒的最大值。

- ◎ 推荐用油:抗磨液压油,粘度37~73cSt, 油液清洁度ISO18/13, 最高工作油温80° C。
- ◎ 特殊的动密封设计,马达允许的背压可达7~20MPa(可选),但为获得良好的寿命及综合性能,推荐使用背压不要超过5MPa,超过时建议接外泄油管,接外泄管时,应保证马达内总能充满油。外泄管路应有一定的节流保持3.5Bar以上的背压。接外泄油管除可以保持较低的背压外,还可以使马达内产生的磨损污染带走,并可产生一定的冷却作用。
- ◎ 马达全负荷工作前应有磨合期,推荐在最大工作压力的30%以下磨合1小时。马达的最大输出扭矩与所选轴型有关。

性能参数:

BMK6 200 [195.6cm³/rev.]  
压力 (MPa)

		1.75	3.5	7	10.5	14	17.5	20	24	27.5	30		
		连续最大				断续最大				峰值			
流量 (L/min)	2	30	73	160									
		<b>9</b>	<b>7</b>	<b>5</b>									
	8	36	76	168	262	345	438	465					
		<b>39</b>	<b>38</b>	<b>35</b>	<b>34</b>	<b>31</b>	<b>27</b>	<b>16</b>					
	15	36	81	174	270	365	455	510	580	640			
		<b>75</b>	<b>75</b>	<b>74</b>	<b>71</b>	<b>65</b>	<b>60</b>	<b>45</b>	<b>32</b>	<b>16</b>			
	30	37	85	175	275	370	465	540	615	700	765		
		<b>152</b>	<b>151</b>	<b>147</b>	<b>142</b>	<b>132</b>	<b>121</b>	<b>109</b>	<b>96</b>	<b>80</b>	<b>60</b>		
	45	37	85	180	280	375	470	535	650	740	805		
		<b>228</b>	<b>227</b>	<b>223</b>	<b>218</b>	<b>210</b>	<b>200</b>	<b>185</b>	<b>165</b>	<b>146</b>	<b>110</b>		
	60	38	80	178	282	380	475	565	660	750	825		
		<b>305</b>	<b>304</b>	<b>302</b>	<b>297</b>	<b>288</b>	<b>280</b>	<b>255</b>	<b>235</b>	<b>210</b>	<b>170</b>		
	75	32	78	175	275	378	480	565	670	760	840		
		<b>382</b>	<b>380</b>	<b>376</b>	<b>370</b>	<b>362</b>	<b>350</b>	<b>328</b>	<b>300</b>	<b>270</b>	<b>230</b>		
	90	26	75	172	270	375	475	565	660	765			
		<b>459</b>	<b>456</b>	<b>452</b>	<b>445</b>	<b>436</b>	<b>420</b>	<b>405</b>	<b>383</b>	<b>355</b>			
105	22	70	170	270	370	470	560	660	760				
	<b>536</b>	<b>534</b>	<b>530</b>	<b>523</b>	<b>510</b>	<b>496</b>	<b>470</b>	<b>435</b>	<b>400</b>				
120	20	67	166	265	365	465	560	660	755				
	<b>612</b>	<b>610</b>	<b>605</b>	<b>598</b>	<b>585</b>	<b>570</b>	<b>536</b>	<b>502</b>	<b>450</b>				
135	14	65	160	260	360	465	560	655	750				
	<b>690</b>	<b>687</b>	<b>680</b>	<b>672</b>	<b>650</b>	<b>638</b>	<b>595</b>	<b>550</b>	<b>485</b>				
连续最大	150	10	60	155	258	356	450	550	650				
	<b>765</b>	<b>765</b>	<b>755</b>	<b>740</b>	<b>725</b>	<b>700</b>	<b>640</b>	<b>580</b>					
断续最大	170		60	155	255	350	450	545	640				
			<b>865</b>	<b>850</b>	<b>840</b>	<b>820</b>	<b>800</b>	<b>745</b>	<b>700</b>				

BMK6 250 [246.1cm³/rev.]  
压力 (MPa)

		1.75	3.5	7	10.5	14	17.5	20	24	27.5	30		
		连续最大				断续最大				峰值			
流量 (L/min)	2	46	92										
		<b>7</b>	<b>4</b>										
	8	51	103	215	335	440	550	560					
		<b>31</b>	<b>30</b>	<b>27</b>	<b>24</b>	<b>21</b>	<b>15</b>	<b>10</b>					
	15	52	105	220	340	455	570	640	745	850	960		
		<b>58</b>	<b>57</b>	<b>55</b>	<b>52</b>	<b>46</b>	<b>40</b>	<b>37</b>	<b>28</b>	<b>10</b>	<b>5</b>		
	30	55	110	232	352	470	600	685	790	900	1020		
		<b>118</b>	<b>116</b>	<b>113</b>	<b>110</b>	<b>105</b>	<b>96</b>	<b>80</b>	<b>64</b>	<b>48</b>	<b>35</b>		
	45	58	110	235	355	475	610	705	840	940	1050		
		<b>180</b>	<b>177</b>	<b>174</b>	<b>170</b>	<b>164</b>	<b>155</b>	<b>140</b>	<b>126</b>	<b>106</b>	<b>88</b>		
	60	53	110	230	350	480	615	705	845	955	1080		
		<b>242</b>	<b>240</b>	<b>237</b>	<b>233</b>	<b>224</b>	<b>212</b>	<b>198</b>	<b>180</b>	<b>162</b>	<b>140</b>		
	75	45	105	230	355	485	620	710	850	960	1080		
		<b>302</b>	<b>298</b>	<b>292</b>	<b>285</b>	<b>278</b>	<b>268</b>	<b>254</b>	<b>230</b>	<b>206</b>	<b>182</b>		
	90	45	105	225	350	480	615	710	845	955			
		<b>364</b>	<b>360</b>	<b>352</b>	<b>342</b>	<b>338</b>	<b>322</b>	<b>305</b>	<b>288</b>	<b>265</b>			
105	40	100	220	340	475	610	705	840	950				
	<b>424</b>	<b>420</b>	<b>414</b>	<b>408</b>	<b>394</b>	<b>372</b>	<b>352</b>	<b>334</b>	<b>315</b>				
120	38	95	210	340	470	590	700	830	940				
	<b>485</b>	<b>479</b>	<b>471</b>	<b>463</b>	<b>454</b>	<b>442</b>	<b>420</b>	<b>385</b>	<b>365</b>				
135	35	85	205	325	460	580	690	820					
	<b>546</b>	<b>540</b>	<b>532</b>	<b>525</b>	<b>516</b>	<b>504</b>	<b>478</b>	<b>445</b>					
连续最大	150	30	80	200	320	450	570	680	815				
	<b>608</b>	<b>605</b>	<b>600</b>	<b>592</b>	<b>580</b>	<b>566</b>	<b>532</b>	<b>496</b>					
断续最大	170		65	190	315	440	560	675	750				
			<b>686</b>	<b>678</b>	<b>665</b>	<b>652</b>	<b>635</b>	<b>600</b>	<b>565</b>				
185				185	310	430	545	670					
				<b>750</b>	<b>746</b>	<b>730</b>	<b>708</b>	<b>658</b>					
205				175	300	418	536	562					
				<b>830</b>	<b>820</b>	<b>800</b>	<b>776</b>	<b>735</b>					

BMK6 315 [311.6cm³/rev.]  
压力 (MPa)

		1.75	3.5	7	10.5	14	17.5	20	24	27.5	30		
		连续最大				断续最大				峰值			
流量 (L/min)	2	65	126										
		<b>5</b>	<b>4</b>										
	8	68	135	280	410	540	650	750	880				
		<b>24</b>	<b>23</b>	<b>22</b>	<b>20</b>	<b>16</b>	<b>13</b>	<b>9</b>	<b>3</b>				
	15	70	135	285	435	565	690	810	940	1010	1035		
		<b>46</b>	<b>45</b>	<b>44</b>	<b>41</b>	<b>36</b>	<b>30</b>	<b>22</b>	<b>16</b>	<b>9</b>	<b>3</b>		
	30	70	135	295	440	600	740	880	990	1100	1180		
		<b>93</b>	<b>92</b>	<b>90</b>	<b>86</b>	<b>80</b>	<b>71</b>	<b>62</b>	<b>52</b>	<b>43</b>	<b>31</b>		
	45	70	140	300	460	610	750	900	1035	1165	1300		
		<b>142</b>	<b>140</b>	<b>138</b>	<b>132</b>	<b>127</b>	<b>120</b>	<b>118</b>	<b>96</b>	<b>85</b>	<b>72</b>		
	60	70	140	300	460	615	775	920	1055	1200	1325		
		<b>190</b>	<b>189</b>	<b>186</b>	<b>182</b>	<b>176</b>	<b>167</b>	<b>154</b>	<b>138</b>	<b>124</b>	<b>105</b>		
	75	65	135	295	455	615	780	920	1065	1215			
		<b>238</b>	<b>237</b>	<b>235</b>	<b>231</b>	<b>225</b>	<b>214</b>	<b>200</b>	<b>180</b>	<b>160</b>			
	90	60	130	290	450	615	780	920	1070	1220			
		<b>285</b>	<b>284</b>	<b>280</b>	<b>276</b>	<b>270</b>	<b>260</b>	<b>245</b>	<b>226</b>	<b>210</b>			
105	50	125	280	445	605	770	915	1070	1205				
	<b>335</b>	<b>333</b>	<b>330</b>	<b>324</b>	<b>316</b>	<b>302</b>	<b>290</b>	<b>271</b>	<b>248</b>				
120	45	120	280	440	600	765	910	1055					
	<b>384</b>	<b>382</b>	<b>380</b>	<b>372</b>	<b>364</b>	<b>350</b>	<b>338</b>	<b>312</b>					
135	40	115	275	435	585	760	900	1050					
	<b>432</b>	<b>428</b>	<b>420</b>	<b>412</b>	<b>408</b>	<b>391</b>	<b>380</b>	<b>350</b>					
连续最大	150	35	110	270	420	570	755	880	1030				
	<b>480</b>	<b>475</b>	<b>462</b>	<b>458</b>	<b>450</b>	<b>435</b>	<b>420</b>	<b>395</b>					
断续最大	190		100	245	375	520	685	820					
			<b>595</b>	<b>580</b>	<b>574</b>	<b>560</b>	<b>548</b>	<b>530</b>					
225				220	350	500	640	770					
				<b>690</b>	<b>683</b>	<b>674</b>	<b>652</b>	<b>634</b>					

BMK6 400 [391.3cm³/rev.]  
压力 (MPa)

		1.75	3.5	7	10.5	14	17.5	20	24	27.5	30		
		连续最大				断续最大				峰值			
流量 (L/min)	2	90	172	360									
		<b>4</b>	<b>2</b>	<b>1</b>									
	8	95	180	370	555	730	885	1025	1195				
		<b>19</b>	<b>18</b>	<b>17</b>	<b>16</b>	<b>14</b>	<b>12</b>	<b>9</b>	<b>4</b>				
	15	95	185	375	560	740	930	1070	1265	1380	1625		
		<b>37</b>	<b>37</b>	<b>36</b>	<b>35</b>	<b>33</b>	<b>28</b>	<b>22</b>	<b>14</b>	<b>5</b>	<b>1</b>		
	30	98	185	380	575	760	960	1135	1315	1455	1625		
		<b>75</b>	<b>74</b>	<b>73</b>	<b>71</b>	<b>68</b>	<b>65</b>	<b>55</b>	<b>45</b>	<b>31</b>	<b>20</b>		

BMK6 500 [490.8cm³/rev.]

压力 (MPa)

连续最大 断续最大 峰值

	1.75	3.5	7	10.5	14	17.5	20	24	27.5
4	120 7	230 6	470 5	685 3					
8	125 15	240 14	475 13	705 12	940 11	1165 8	1375 3		
15	125 30	235 29	480 29	720 28	960 27	1190 25	1400 21	1625 17	1880 12
30	125 60	235 59	485 58	735 57	975 54	1215 50	1445 45	1685 35	
45	125 91	235 90	485 89	735 87	975 84	1215 78	1450 70		
60	120 121	235 121	480 120	730 118	975 114	1220 108	1460 98		
75	110 152	225 151	470 149	725 146	970 142	1220 135			
90	100 182	220 182	465 180	720 178	965 175	1215 168			
105	95 213	205 212	460 210	710 206	960 201	1210 195			
120	90 244	195 243	450 240	700 235	950 228	1205 221			
135	85 274	175 273	435 270	680 265	935 258	1170 250			
连续最大 150	70 304	155 303	420 301	665 292	920 287	1150 280			
断续最大 190		130 385	360 382	580 373	865 365				
225			320 455	555 440	800 432				

流量 (L/min)

连续最大  
断续最大

BMK6 630 [623cm³/rev.]

压力 (MPa)

连续最大 断续最大

	1.75	3.5	7	10.5	14	17.5	20	22.5
4	130 6	245 5	500 4	750 2				
8	135 12	265 12	540 11	805 10	1050 6			
15	140 24	280 23	585 22	865 21	1085 16	1425 13		
30	145 48	295 47	605 45	925 42	1270 38	1480 34	1780 30	1890 27
45	145 72	295 71	610 70	920 68	1330 65	1465 58	1770 50	
60	135 95	285 94	605 91	915 87	1330 83	1465 78		
75	130 120	275 119	595 116	915 112	1325 106			
90	115 145	260 144	585 141	905 137	1310 130			
105	100 168	255 167	575 164	895 160	1305 152			
120	85 192	235 191	560 186	880 182	1280 175			
135	75 216	220 215	540 212	855 207				
连续最大 150	50 240	200 239	525 236	84 233				
断续最大 190			465 300	795 293				
225			430 360	740 348				

流量 (L/min)

连续最大  
断续最大

BMK6 800 [802.4cm³/rev.]

压力 (MPa)

连续最大 断续最大

	1.75	3.5	5	7	8.5	10.5	12	14	15.5	17.5
4	172 4	345 4	530 2	690 2	860 1					
8	180 9	355 9	540 8	725 8	955 7	1080 6	1275 5	1360 4		
15	185 18	370 18	565 17	758 17	980 16	1130 15	1265 14	1420 12	1655 10	1880 9
30	190 36	385 35	590 34	795 33	1005 32	1200 31	1330 29	1580 28	1740 26	
45	190 55	385 55	590 54	800 53	1015 52	1200 52	1380 50	1550 48		
60	185 74	380 73	580 72	790 70	1015 69	1200 67	1345 65			
75	176 92	370 92	575 91	782 88	1000 87	1185 85	1365 82			
90	165 112	360 111	560 110	765 108	990 106	1170 102				
105	150 130	340 129	555 128	750 127	972 125	1155 120				
120	132 149	325 148	545 146	735 143	945 140	1130 135				
135	105 168	302 167	525 165	710 162	911 158					
连续最大 150	80 186	270 185	500 183	680 180	880 176					
断续最大 190		300 235	475 233	660 230	855 226					
225			423 280	612 276	830 272					

流量 (L/min)

连续最大  
断续最大

扭矩 (N·m) 423  
转速 (rpm) 280

BMK6 1000 [981.6cm³/rev.]

压力 (MPa)

连续最大 断续最大

	1.75	3.5	5	7	8.5	10.5	12	14
4	225 3	460 3	640 2	875 2	1085 1			
8	230 7	470 7	695 6	945 6	1170 5	1415 4	1560 3	1675 2
15	240 15	485 15	715 15	965 14	1200 14	1445 13	1580 13	1780 12
30	240 30	495 30	720 30	995 29	1235 28	1480 27	1640 25	1860 23
45	240 45	495 45	720 44	1000 44	1250 43	1490 42	1700 40	
60	235 60	490 60	715 60	990 59	1245 57	1500 55		
75	225 76	475 76	710 76	980 75	1230 73	1485 70		
90	215 91	460 91	705 91	960 90	1215 88	1465 85		
105	200 106	445 106	690 105	940 105	1195 103	1440 100		
120	185 122	420 122	665 121	920 119	1155 116			
135	150 137	390 137	635 136	890 136	1120 134			
连续最大 150	110 152	360 151	605 150	860 148	1080 145			
断续最大 190		320 192	575 190	820 188	1045 185			
225			515 230	800 228	1020 224			

流量 (L/min)

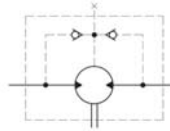
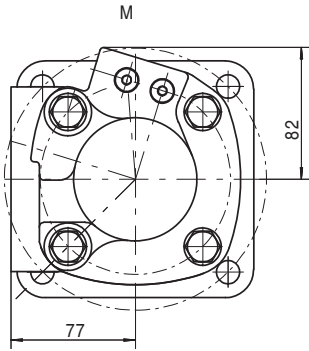
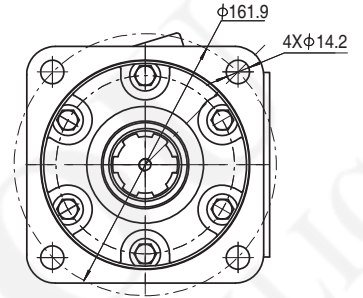
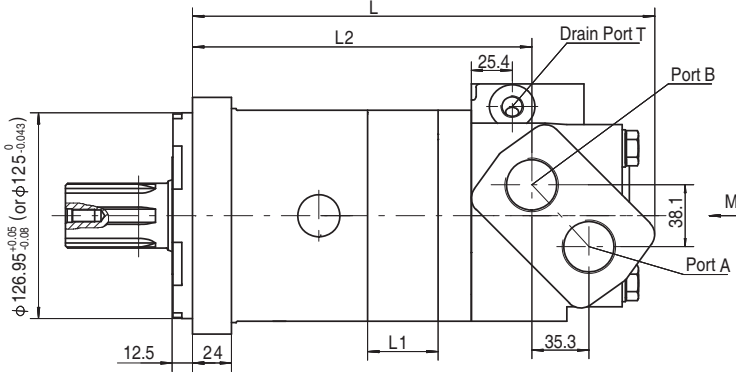
连续最大  
断续最大

连续  
断续



BMK6 安装图

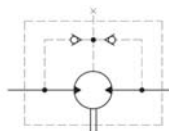
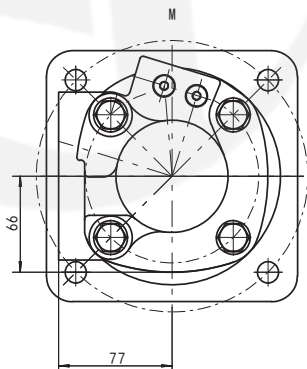
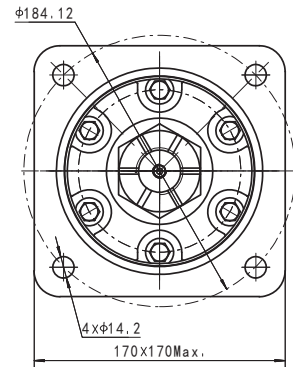
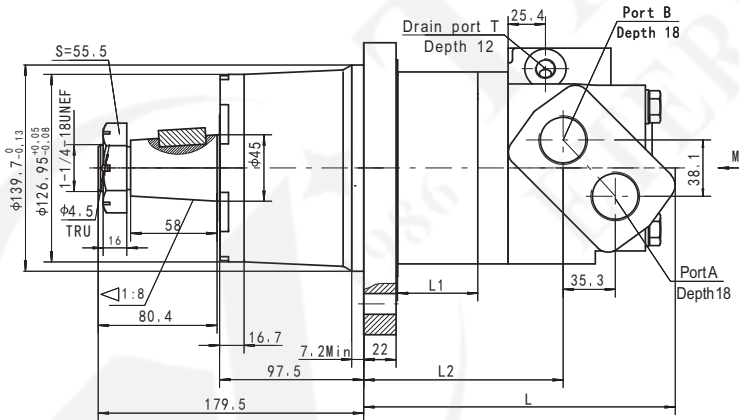
CC、CC1 法兰



输出轴的旋转方向：标准  
当面对马达轴伸方向，A油口为高压油时，输出轴顺时针方向旋转；反之，则逆时针方向旋转。

型号	L	L1	L2
BMK6-200	265	21.7	187.5
BMK6-250	271	27.3	193.1
BMK6-315	278	34.5	200.3
BMK6-400	287	43.4	209.2
BMK6-500	298	54.4	220.2
BMK6-630	313	69.1	234.9
BMK6-800	333	89	254.8
BMK6-1000	353	108.9	274.7

W 法兰



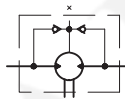
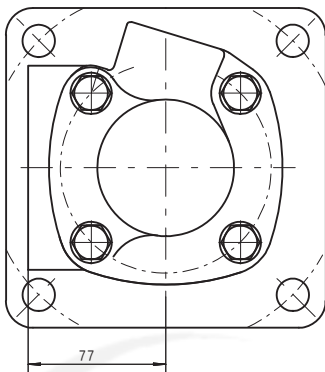
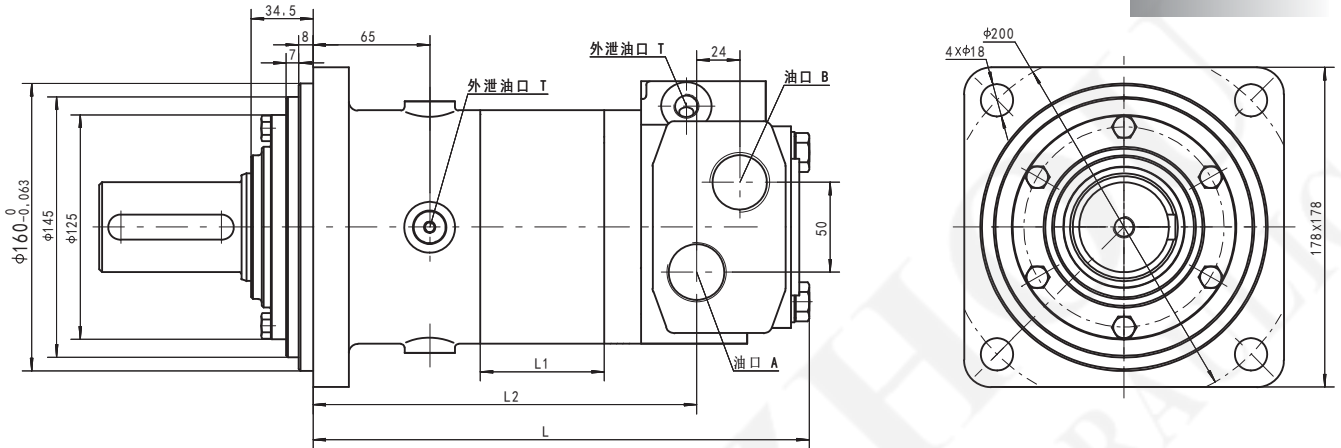
输出轴的旋转方向：标准  
当面对马达轴伸方向，A油口为高压油时，输出轴顺时针方向旋转；反之，则逆时针方向旋转。

型号	L	L1	L2
BMK6-200	179	21.7	102.5
BMK6-250	185	27.3	108
BMK6-315	192	34.5	115.5
BMK6-400	201	43.4	124.5
BMK6-500	212	54.4	135.5
BMK6-630	226.7	69.1	150.2
BMK6-800	246.5	89	170
BMK6-1000	266.5	108.9	190



BMK6安装尺寸图

J6 法兰



输出轴的旋转方向:标准

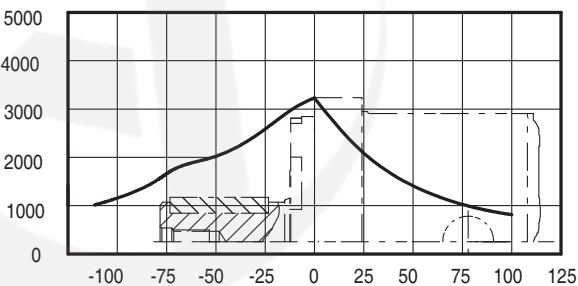
当面对马达轴伸方向, A油口为高压油时, 输出轴顺时针方向旋转; 反之, 则逆时针方向旋转。无单向阀, M14X15外泄油口必须接回油箱

型号	L	L1	L2
BMK6-200	230	21.7	166
BMK6-250	236	27.3	172
BMK6-315	243	34.5	179
BMK6-400	252	43.4	188
BMK6-500	263	54.4	199
BMK6-630	277.5	69.1	213.5
BMK6-800	297.5	89	233.5
BMK6-1000	317.5	108.9	253.5

BMK6 径向受力曲线图

CC、CC1 法兰

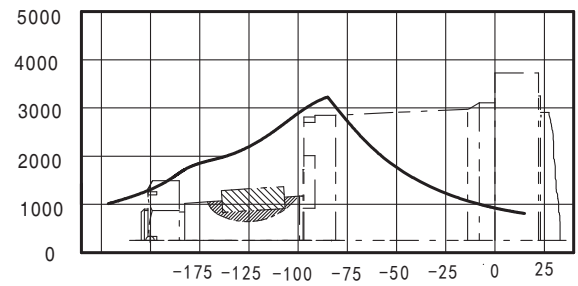
径向载荷 -(daN)



受力点距法兰面距离--(mm)

W 法兰

径向载荷-(daN)

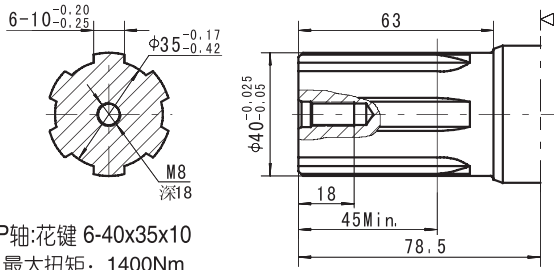


受力点距法兰面距离--(mm)

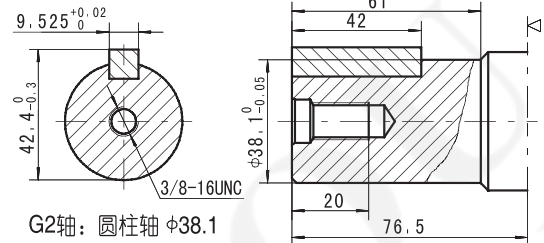
本径向力曲线是在额定扭矩下保证轴承寿命 $B_{10}$ 允许负载得出(2000小时或 $12 \times 10^6$ 转在100rpm工况下), 其它转速工况下须乘以某一系数。



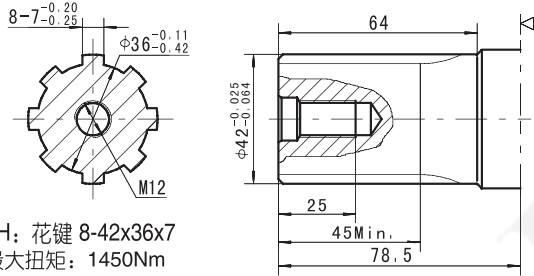
BMK6 轴伸连接尺寸



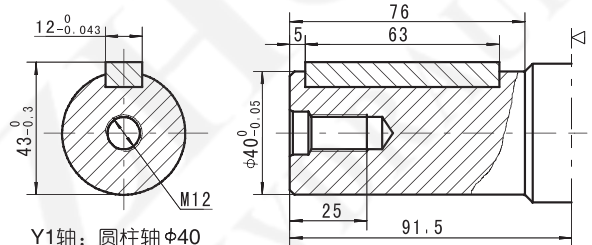
P轴:花键 6-40x35x10  
最大扭矩: 1400Nm



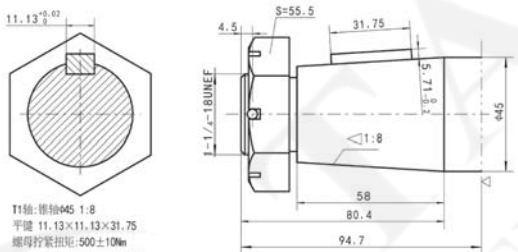
G2轴: 圆柱轴  $\phi 38.1$   
平键 9.525x9.525x42  
最大扭矩: 1350Nm



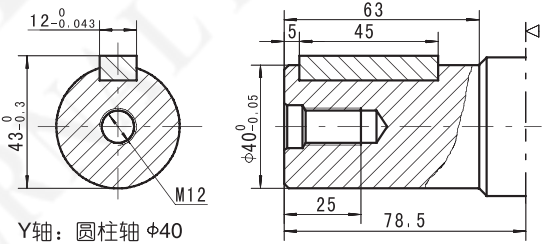
轴H: 花键 8-42x36x7  
最大扭矩: 1450Nm



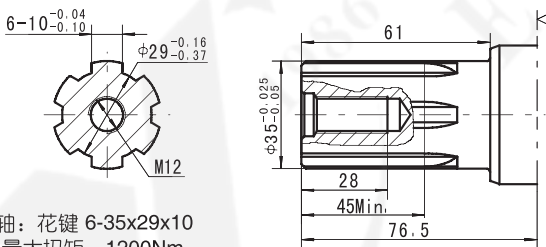
Y1轴: 圆柱轴  $\phi 40$   
平键 12x8x63  
最大扭矩: 1400Nm



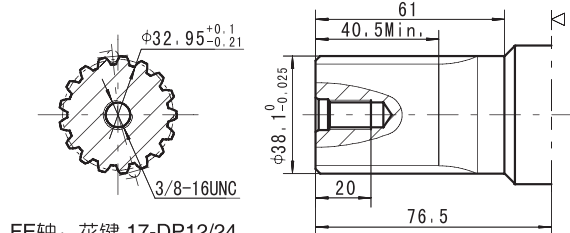
T1轴: 锥轴  $\phi 45$  1:8  
平键 11.13x11.13x31.75  
螺母拧紧扭矩: 500±10Nm  
输出轴最大扭矩: 2100Nm



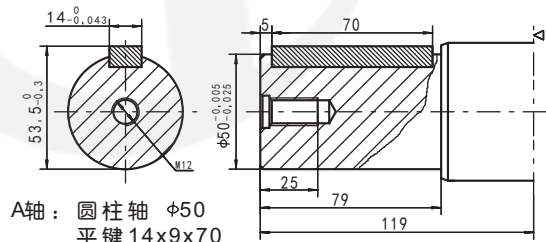
Y轴: 圆柱轴  $\phi 40$   
平键 12x8x45  
最大扭矩: 1400Nm



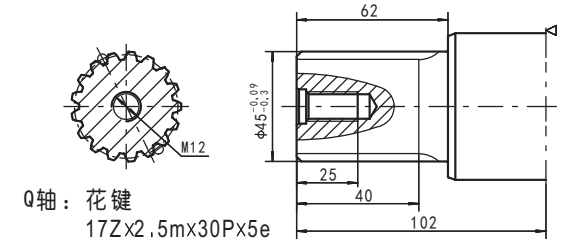
P1轴: 花键 6-35x29x10  
最大扭矩: 1200Nm



FE轴: 花键 17-DP12/24  
最大扭矩: 1350Nm



A轴: 圆柱轴  $\phi 50$   
平键 14x9x70

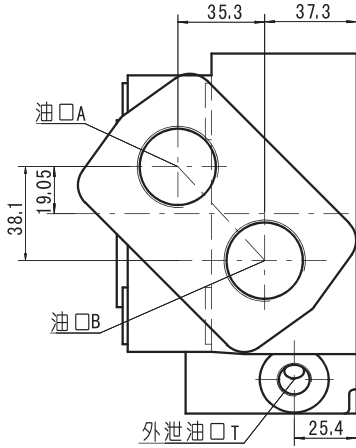


Q轴: 花键  
17Zx2.5mx30Px5e

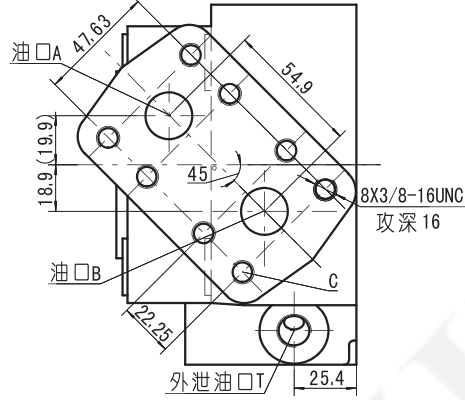


BMK6 油口连接尺寸

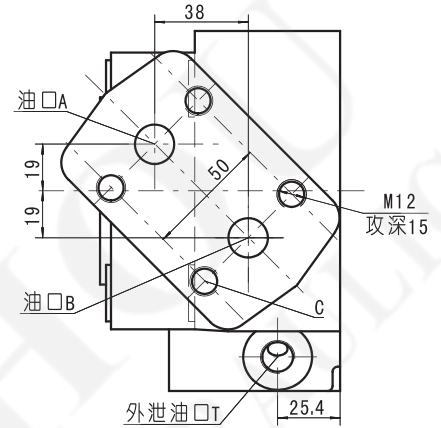
油口代号: SF5、SF6、SF7、SF8



油口代号: SF

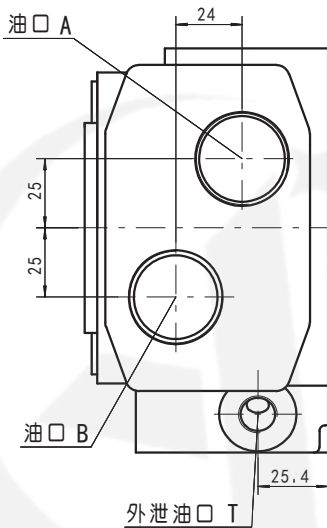


油口代号: SF0

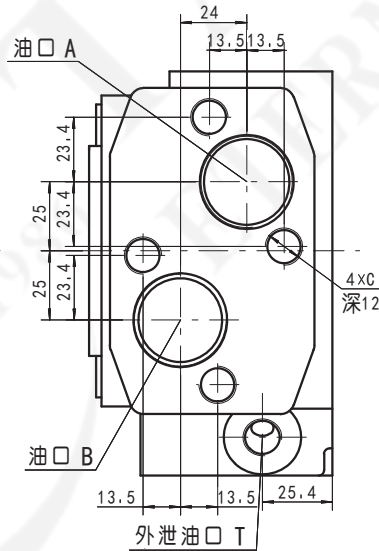


内容	代号					
	SF5 (深)	SF6 (深)	SF7 (深)	SF8 (深)	SF (深)	SF0 (深)
连接形式 P(A,B)	1-5/16-12UN(18)	M33X2(18)	G1(18)	G3/4(18)	Φ 19.05	Φ 16
T	7/16-20UNF(12)	M14X1.5(12)	G1/4(12)	G1/4(12)	7/16-20UNF(12)	M14X1.5(12)
C	-	-	-	-	8X3/8-16UNC	4XM12

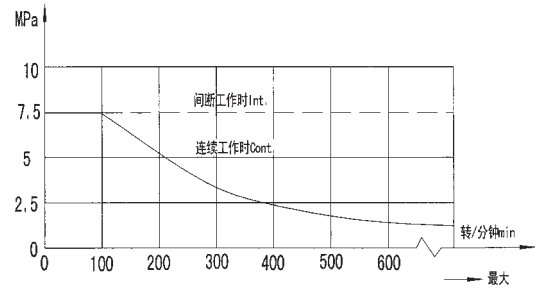
油口代号: S1、M5、G



油口代号: D、D1、M



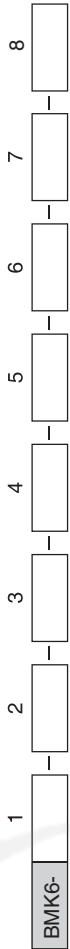
BMK6 系列标配马达输出轴轴封  
允许承受的压力



在无外泄油管的使用中, 输出轴密封圈上的压力微高于回油管路中的压力。当使用外泄油管时, 输出轴密封圈上的压力则与外泄油管路中的压力相同。

内容	代号					
	S1(深)	M5(深)	G(深)	D(深)	D1(深)	M(深)
连接形式 P(A,B)	1-5/16-12UN(18)	M33X2(18)	G1(18)	G1(18)	G3/4(18)	M33X2(18)
T	7/16-20UNF(12)	M14X1.5(12)	G1/4(12)	G1/4(12)	G1/4(12)	M14X1.5(12)
C	-	-	-	4XM12	4XM12	4XM12

订货信息



1	2	3	4	5	6	7	8
结构代码	排量	法兰、止口	轴伸	油口、外泄口	旋转工况	油漆选项	特殊功能
	CC CC1 W	4-Φ13.5 法兰 Φ161.9, 止口 Φ127×12.5 4-Φ13.5 法兰 Φ161.9, 止口 Φ125×12.5 4-Φ13.5 车轮法兰 Φ184.12, 止口 Φ139.7	G2 FE Y1 Y H H1 P P1 T1	SF SF0 SF5 SF6 SF7 SF8	无 R	00 无 B S	无 带规
	200 250 315 400 500 630 800 1000	J6 4×Φ13.5 法兰 Φ200, 止口 Φ160×8	Φ38.1轴, 平键9.52×9.52×57.15 Φ38.1轴, 花键17-DP12/24 Φ40轴, 平键12×8×45 Φ40轴, 平键12×8×45 Φ42轴, 花键8-42×36×7 Φ42轴, 花键8-42×36×7 Φ40轴, 花键6-42×35×10 Φ35轴, 花键6-35×29×10 Φ45轴, 平键11.13×11.13×31.75	3/4"板式8x3/8-16UNC, 7/16-20UNF Φ16板式4xM12, M14x1.5 1-5/16-12UN, 7/16-20UNF M33x2, M14x1.5 G1, G1/4 G3/4, G1/4	1-5/16-12UNC, 7/16-20UNF M33x2, M14x1.5 G1, G1/4 G1板式4xM12, G1/4 G3/4板式4xM12, G1/4 M33x2板式4xM12, M14x1.4		

注：用户在使用订货信息时，将马达结构、排量、安装法兰、轴伸、进出油口等信息，选择右面作色部位的代号按上面格式写给我们即可。若所选规格不在上述表中或特殊要求，请与我们联系。