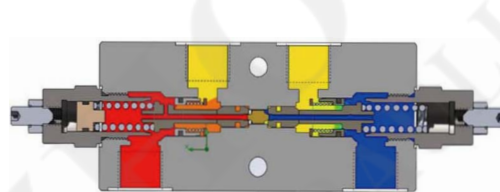


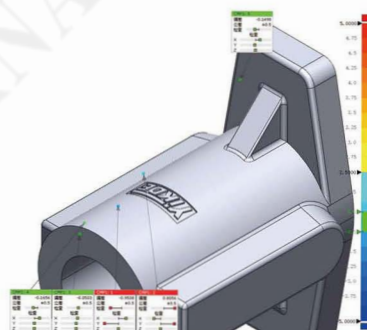
流体仿真



有限元分析



三维建模



三维扫描



◎ 中央回转接头 CENTRAL ROTARY JOINT



型号/TYPE	最大压力 (bar)	最大流量 (L/min)
YHZ-6-1	250	20
YHZ-6-2	250	20

◎ 中央回转接头 CENTRAL ROTARY JOINT



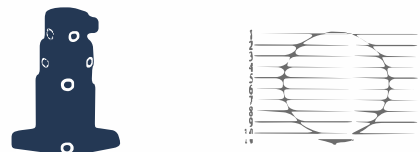
型号/TYPE	最大压力 (bar)	最大流量 (L/min)
YHZ-8-5	250	20
YHZ-8-1N	250	20

◎ 中央回转接头 CENTRAL ROTARY JOINT



型号/TYPE	最大压力 (bar)	最大流量 (L/min)
YHZ-7-1	250	20

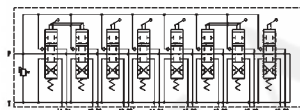
◎ 中央回转接头 CENTRAL ROTARY JOINT



型号/TYPE	最大压力 (bar)	最大流量 (L/min)
YHZ-10-1	200	20



□ 多路换向阀 MULTI WAY DIRECTIONAL VALVE



型号/TYPE	最大压力(bar)	最大流量 (L/min)
YCDB-F15-8OT	250	80

□ 油路选择阀 OIL WAY SELECTION VALVE



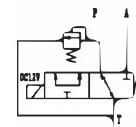
型号/TYPE	最大压力 (bar)	最大流量 (L/min)
YKD2638-Z5LD12-N	250	40

□ 马达双向制动阀 MOTOR DOUBLE OVERCENTER VALVE



型号/TYPE	最大压力 (bar)	最大流量 (L/min)
MDBV-G6B-h	250	30

□ 先导切换阀 PILOT SWITCHING VALVE

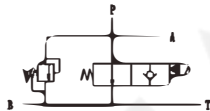


型号/TYPE	溢流压力 (bar)	电磁铁电压 (V)
YXD03-3	3	DC 12



□ 电磁切换溢流阀 (单振阀) VIBRATION VALVE

□ 电磁切换溢流阀 (双振阀) VIBRATION VALVE

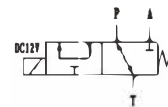
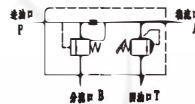


型号/TYPE	开启压力 (bar)	电磁铁电压 (v)
YCVB-R1	80-180	DC 12V
YCVB-R1-24	80-180	DC 24V

型号/TYPE	额定压力 (bar)	电磁铁电压 (v)
YRS-20	21MPa	DC 12V

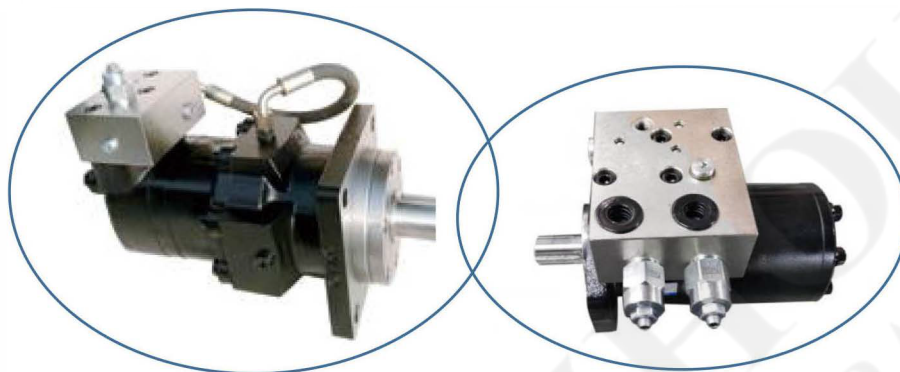
□ 单路稳定分流阀 FLOW DIVERSION VALVE

□ 电磁换向阀 SOLENOID DIRECTIONAL VALVE

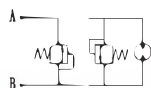


型号/TYPE	开启压力 (bar)	最大流量 (L/min)
FLD15-* -A/B	30-160	45
FLD30-* -A/B	30-160	90

型号/TYPE	电磁铁电压 (v)	最大流量 (L/min)
YSV23-12	DC 12V	12
YSV23-12C	DC 24V	12

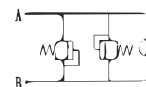


□ 马达双向缓冲阀 MOTOR DOUBLE BUFFER VALVE



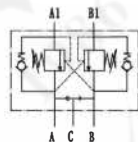
型号/TYPE	最大压力(bar)	最大流量(L/min)
SHC-H20B	300	60
SHC-H20B-a	300	60

□ 马达双向缓冲阀 MOTOR DOUBLE BUFFER VALVE



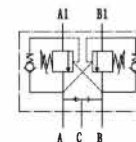
型号/TYPE	最大压力(bar)	最大流量(L/min)
SHC-H20B-6-1	300	60
SHC-H20B-1-a	300	60

□ 马达双向平衡阀 MOTOR DOUBLE OVERCENTER VALVE



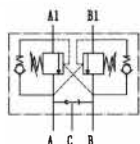
型号/TYPE	最大压力(bar)	最大流量(L/min)
CBS24-DZXGCB2Y	250	60
CBS25-DZXGAB2Y	250	60
CBS26-DZXGGE2Y	250	60

□ 马达双向平衡阀 MOTOR DOUBLE OVERCENTER VALVE



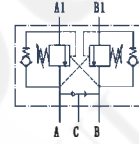
型号/TYPE	最大压力(bar)	最大流量(L/min)
CBL17-DZXGAG2Y	250	60
CBL18-DZXGCG2Y	250	60
CBL19-DZXGAG2Y	250	60

□ 马达双向平衡阀 MOTOR DOUBLE OVERCENTER VALVE



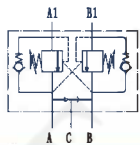
型号/TYPE	最大压力 (bar)	最大流量 (L/min)
CBY41-DZXGCB2Y	250	60
CBY42-DZXGCD2Y	250	60

□ 马达双向平衡阀 MOTOR DOUBLE OVERCENTER VALVE



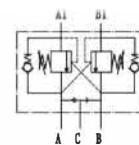
型号/TYPE	最大压力 (bar)	最大流量 (L/min)
CBZ44-DZXGCD2Y	250	60
CBZ45-DZXGAD2Y	250	60

□ 马达双向平衡阀 MOTOR DOUBLE OVERCENTER VALVE



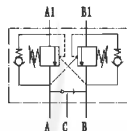
型号/TYPE	最大压力 (bar)	最大流量 (L/min)
CBS37-DZXGED2Y	250	60
CBS38-DZXGHE2Y	250	60

□ 马达双向平衡阀 MOTOR DOUBLE OVERCENTER VALVE



型号/TYPE	最大压力 (bar)	最大流量 (L/min)
CBS36-DZXGGA2Y	250	60

□ 马达双向平衡阀 MOTOR DOUBLE OVERCENTER VALVE



型号/TYPE	最大压力 (bar)	最大流量 (L/min)
CBL50-DZXGCK2Y	250	60

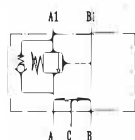
□ 马达双平衡双溢流阀 MOTOR DOUBLE BRAKE VALVE



型号/TYPE	最大压力 (bar)	最大流量 (L/min)
CBS77-DZXGCK2Y	250	60

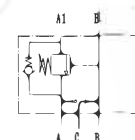


□ 马达单向平衡阀 MOTOR SINGLE OVERCENTER VALVE



型号/TYPE	最大压力 (bar)	最大流量(L/min)
CBS57-AEXGAB2Y	300	120

□ 马达单向平衡阀 MOTOR SINGLE OVERCENTER VALVE



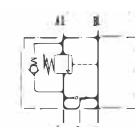
型号/TYPE	最大压力 (bar)	最大流量(L/min)
CBY62-AEXGCB2Y	300	120

□ 马达单向平衡阀 MOTOR SINGLE OVERCENTER VALVE



型号/TYPE	最大压力 (bar)	最大流量(L/min)
CBS58-BEXGHB2Y	300	120

□ 马达单向平衡阀 MOTOR SINGLE OVERCENTER VALVE



型号/TYPE	最大压力 (bar)	最大流量(L/min)
CBS11-AZXGAB2Y	250	60

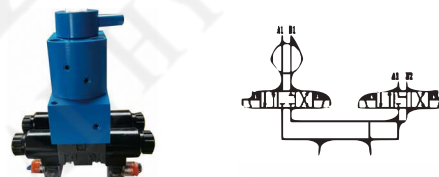


□ 中央回转接头 CENTRAL ROTARY JOINT



型号/TYPE	最大压力 (bar)	最大流量 (L/min)
YHZ-2-1	250	15
YHZ-2-5	250	35

□ 中央电磁阀组 CENTRAL SOLENOID VALVE GROUP



型号/TYPE	最大压力 (bar)	最大流量 (L/min)
YHZ-22-2FZ	250	20

□ 中央回转阀组 CENTRAL ROTARY VALVE GROUP

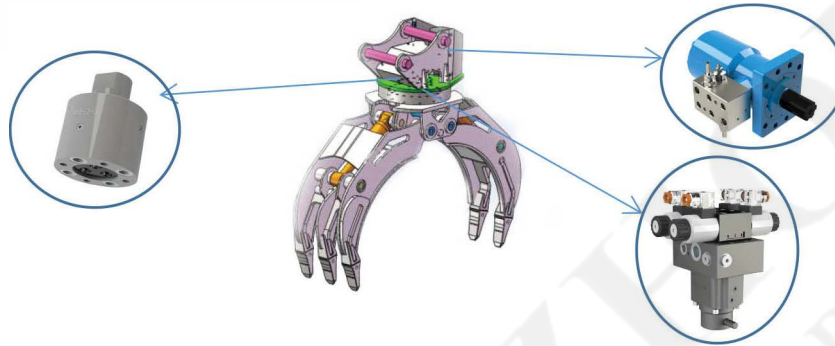


型号/TYPE	最大压力 (bar)	额定流量 (L/min)
YHZ-2-4MB	250	20
YHZ-2-2MB	250	20

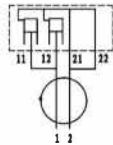
□ 双向液压锁 PILOT CHECK VALVE



型号/TYPE	最大压力 (bar)	最大流量 (L/min)
SO-K6B	300	25
SO-K8B	300	25

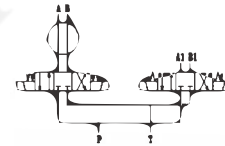


□ 中央回转接头 CENTRAL ROTARY JOINT



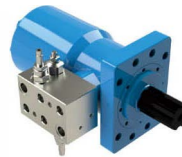
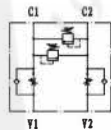
型号/TYPE	最大压力 (bar)	最大流量 (L/min)
YHZ-2-3	250	50

□ 中央电磁阀组 CENTRAL SOLENOID VALVE GROUP

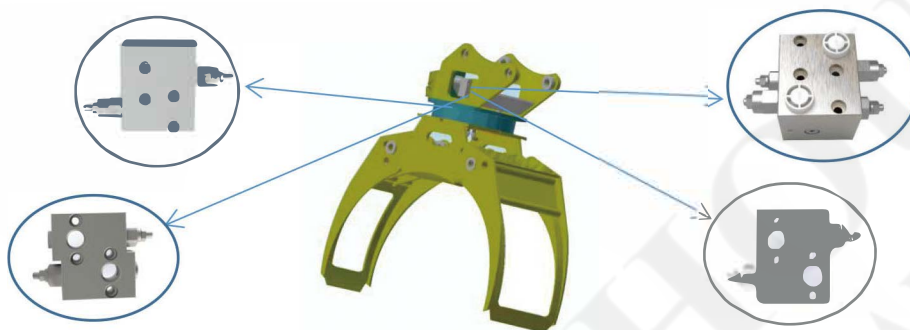


型号/TYPE	最大压力 (bar)	最大流量 (L/min)
YHZ-2-7MSB1	250	20

□ 马达双向调速缓冲阀 MOTOR DOUBLE SPEED REGULATING BUFFER VALVE



型号/TYPE	最大压力 (bar)	可调流量 (L/min)	设定压力 (bar)
YFCRVS1	250	0-30	150

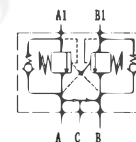


□ 马达双平衡双溢流阀 MOTOR DOUBLE BRAKE VALVE



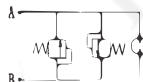
型号/TYPE	最大压力 (bar)	最大流量 (L/min)
CBS77-DZXGCK2Y	250	60

□ 马达双向平衡阀 MOTOR DOUBLE OVERCENTER VALVE



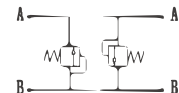
型号/TYPE	最大压力 (bar)	最大流量 (L/min)
CBS36-DZXGGA2Y	250	60

□ 马达双向缓冲阀 MOTOR DOUBLE BUFFER VALVE



型号/TYPE	最大压力 (bar)	最大流量 (L/min)
SHC-H20B-6-1	300	60
SHC-H20B-1-a	300	60

□ 双向缓冲阀 DOUBLE BUFFER VALVE

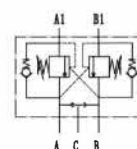
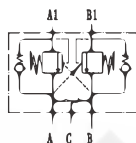


型号/TYPE	最大压力 (bar)	最大流量 (L/min)
SHC-H16L	300	60
SHC-H16L-a	300	60



□ 马达双向平衡阀 MOTOR DOUBLE OVERCENTER VALVE

□ 马达双向平衡阀 MOTOR DOUBLE OVERCENTER VALVE

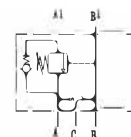


型号/TYPE	最大压力 (bar)	最大流量(L/min)
CBS24-DZXGCB2Y	250	60
CBS25-DZXGAB2Y	250	60
CBS26-DZXGGE2Y	250	60

型号/TYPE	最大压力 (bar)	最大流量(L/min)
CBL17-DZXGAG2Y	250	60
CBL18-DZXGCG2Y	250	60
CBL19-DZXGAG2Y	250	60

□ 马达单向平衡阀 MOTOR SINGLE OVERCENTER VALVE

□ 马达单向平衡阀 MOTOR SINGLE OVERCENTER VALVE



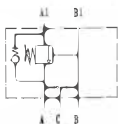
型号/TYPE	最大压力 (bar)	最大流量(L/min)
CBS57-AEXGAB2Y	300	120

型号/TYPE	最大压力 (bar)	最大流量(L/min)
CBY62-AEXGCB2Y	300	120

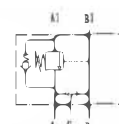


□ 马达单向平衡阀 MOTOR SINGLE OVERCENTER VALVE

□ 马达单向平衡阀 MOTOR SINGLE OVERCENTER VALVE



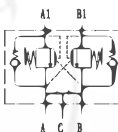
型号/TYPE	最大压力 (bar)	最大流量 (L/min)
CBS58-BEXGHB2Y	300	120



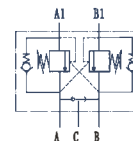
型号/TYPE	最大压力 (bar)	最大流量 (L/min)
CBS11-AZXGAB2Y	250	60

□ 马达双向平衡阀 MOTOR DOUBLE OVERCENTER VALVE

□ 马达双向平衡阀 MOTOR DOUBLE OVERCENTER VALVE



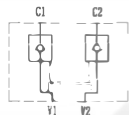
型号/TYPE	最大压力 (bar)	最大流量 (L/min)
CBL50-DZXGCK2Y	250	60



型号/TYPE	最大压力 (bar)	最大流量 (L/min)
CBS37-DZXGED2Y	250	60
CBS38-DZXGHE2Y	250	60

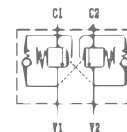


□ 双向液压锁 PILOT CHECK VALVE



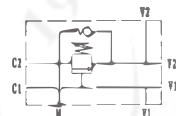
型号/TYPE	最大压力 (bar)	最大流量 (L/min)
SO-K6B	300	20
SO-K8L-J7	300	30

□ 双向平衡阀 DOUBLE OVERCENTER VALVE



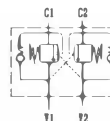
型号/TYPE	最大压力 (bar)	最大流量 (L/min)
SPHF-H60L	300	60
SPHF-H60L- a	300	60

□ 单向平衡阀 SINGLE OVERCENTER VALVE



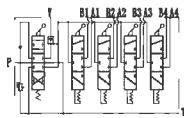
型号/TYPE	最大压力 (bar)	最大流量 (L/min)
VBCD-G12-SE-FL3	300	90

□ 双向平衡阀 DOUBLE OVERCENTER VALVE



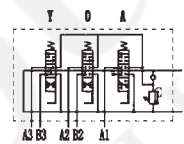
型号/TYPE	最大压力 (bar)	最大流量 (L/min)
VBCD-G12-DE-FL	300	60
VBCD-M22-DE-FL	300	60

□ 多路换向阀 MULTI WAY DIRECTIONAL VALVE



型号/TYPE	最大压力 (bar)	最大流量 (L/min)
ZTa-L12E-5-8	250	80

□ 多路换向阀 MULTI WAY DIRECTIONAL VALVE



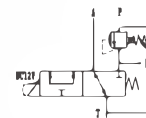
型号/TYPE	最大压力 (bar)	最大流量 (L/min)
ZDa-F15-50T	250	80

□ 分流集流阀 DIVERTER VALVE



型号/TYPE	同步误差	公称流量 (L/min)
FJLZ-L15H	1%	40

□ 减压切换阀 PRESSURE REDUCING SWITCHING VALVE



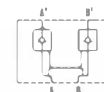
型号/TYPE	减压阀设定压力 (bar)	电磁铁电压 (V)
YRS-5	25	DC 12

□ 手动泵 HAND PUMP



型号/TYPE	排量	卸荷阀
YPM-50-H	50ml/次	有
YPM-50	50ml/次	无

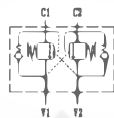
□ 双向液压锁 PILOT CHECK VALVE



型号/TYPE	最大压力 (bar)	最大流量 (L/min)
S0-H8L	300	40
S0-H10L	300	45
S0-H15L	300	80

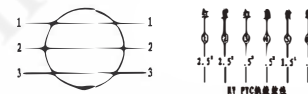


□ 双向平衡阀 DOUBLE OVERCENTER VALVE



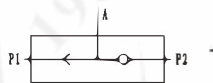
型号/TYPE	最大压力(bar)	最大流量 (L/min)
VBCD-M18-DE-FL	300	40

□ 中央回转接头 CENTRAL ROTARY JOINT



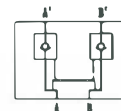
型号/TYPE	最大压力 (bar)	最大流量 (L/min)
YHZ-3-1SR6	250	20-50

□ 梭阀 SHUTTLE VALVE



型号/TYPE	最大压力 (bar)	最大流量 (L/min)
SF-L-1	315	20
SF-L-2	315	120

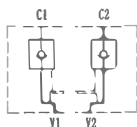
□ 双向液压锁 PILOT CHECK VALVE



型号/TYPE	最大压力 (bar)	最大流量 (L/min)
SO-K6B-3	320	10

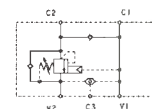


□ 双向液压锁 PILO CHECK VALVE



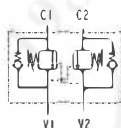
型号/TYPE	最大压力 (bar)	最大流量 (L/min)
SO-K6B-1	320	10

□ 马达平衡阀组 MOTOR BALANCE VALVE GROUP



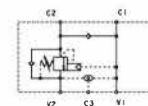
型号/TYPE	最大压力 (bar)	最大流量 (L/min)
YCVB-L6	320	100

□ 双向平衡阀 DOUBLE BALANCE VALVE



型号/TYPE	最大压力 (bar)	最大流量 (L/min)
YCB1	320	40

□ 马达平衡阀组 MOTOR BALANCE VALVE GROUP



型号/TYPE	最大压力 (bar)	最大流量 (L/min)
YCVB-L7	320	100

